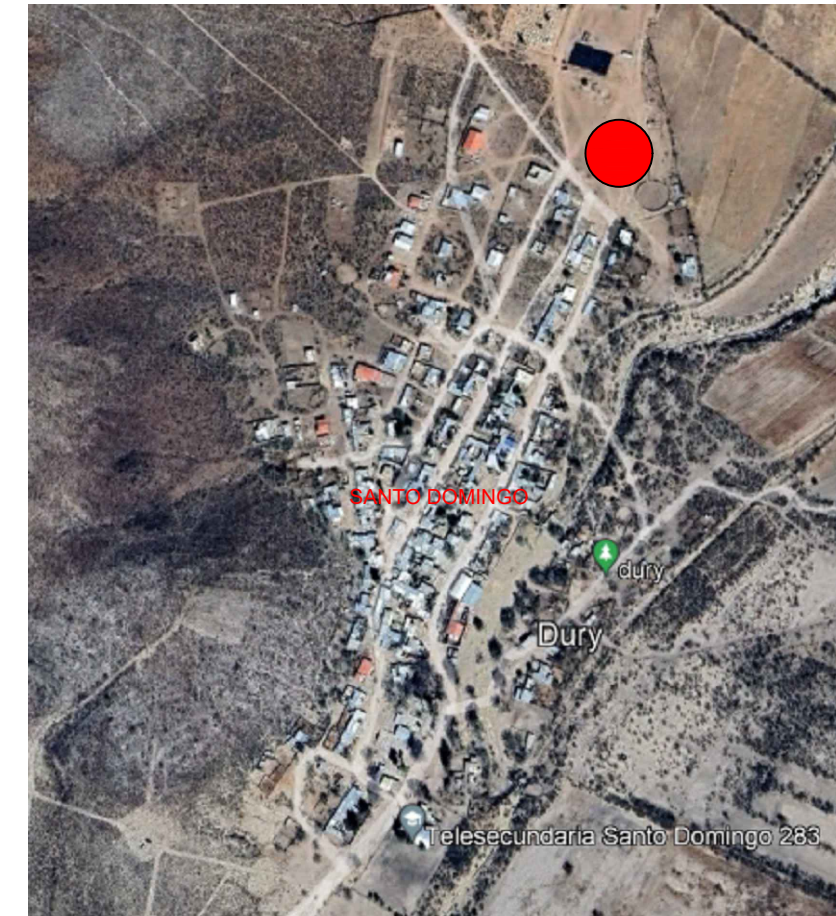


CROQUIS DE LOCALIZACIÓN



## UNIDAD DEPORTIVA

PLANO  
GENERAL

PROYECTO  
REHABILITACIÓN Y MEJORA DE UNIDAD DEPORTIVA, DE LA LOCALIDAD  
SANTO DOMINGO, MPIO. DE SAN PEDRO DEL GALLO

REVISO  
ESCALA  
1:200

UBICACIÓN  
ACOTACIÓN  
METROS

CLAVE  
01

C.P. SALVADOR CARRASCO SÁENZ PARDO  
PRESIDENTE MUNICIPAL

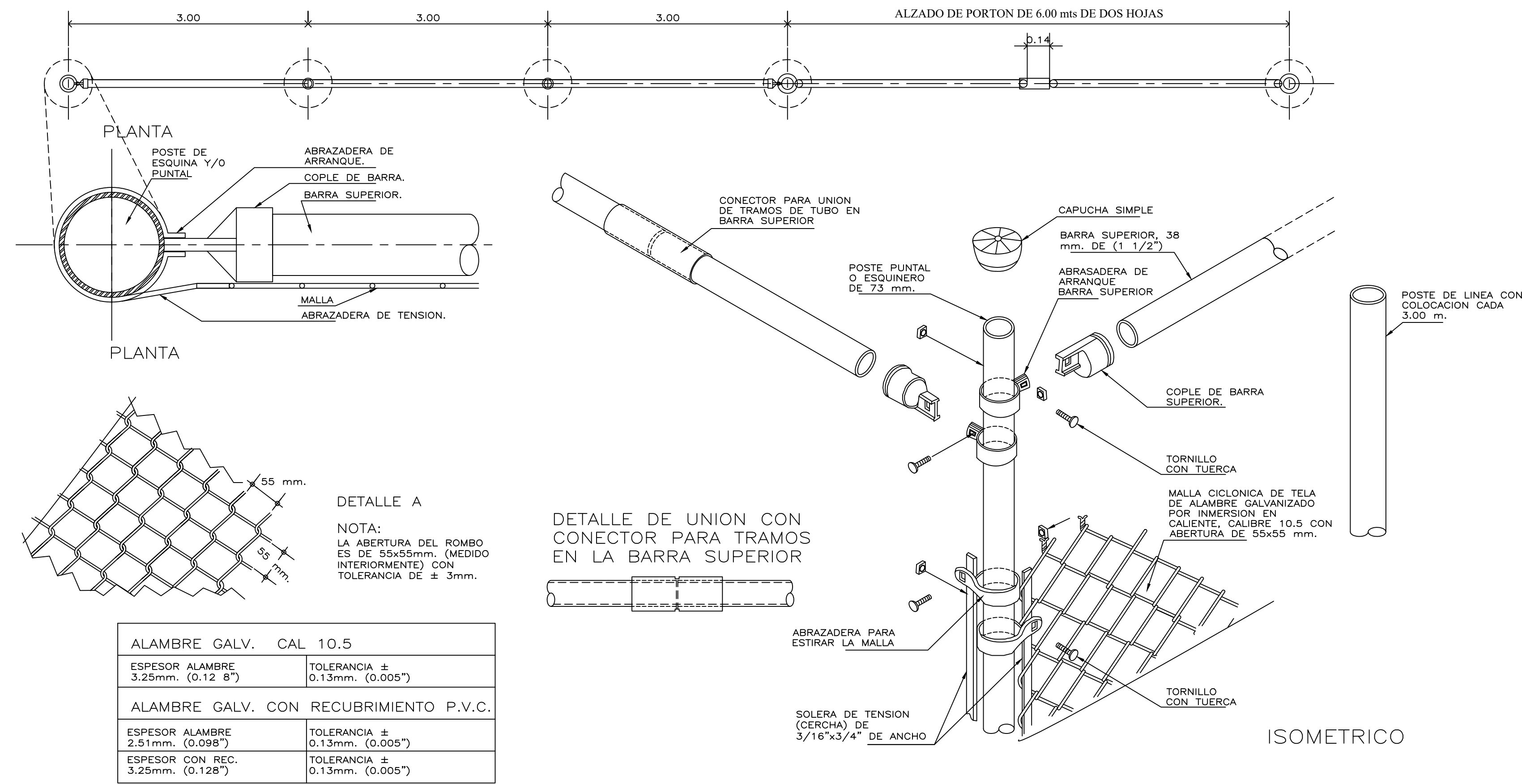
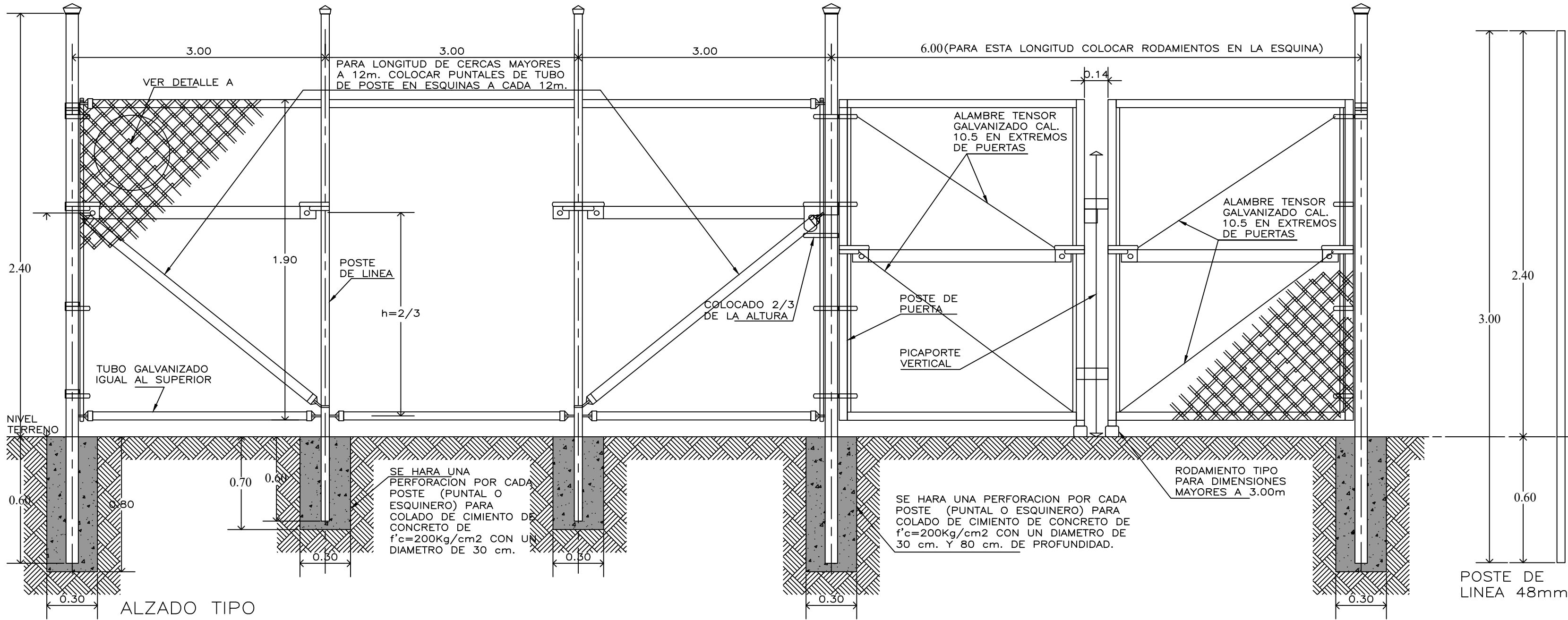
C. MARÍA DEL RAYO VALDÉZ ANTUNEZ  
DIRECTOR DE OBRAS PÚBLICAS

NOTAS GENERALES









## ESPECIFICACIONES GENERALES

### ELEMENTOS Y MATERIALES

A.—MALLA CICLONICA DE TELA DE ALAMBRE GALVANIZADO POR INMERSION EN CALIENTE, CALIBRE 10.5 CON ABERTURA DE 55x55mm, ALTURA DE 2mts. ACABADO ENTORCHADO EN UN EXTREMO Y NUDO EN EL OTRO. (VER TOLERANCIA EN DETALLE A A) EN EL EXTREMO INFERIOR LLEVA ALAMBRE LISO GALVANIZADO ENTRETE 10.5 ENTRETEJIDO CADA TRES ROMBOS, LA MALLA VA "AMARRADA" A LOS POSTES DE LINEA, CON ALAMBRE LISO GALVANIZADO CALIBRE 12.5 A CADA 35cms. (APROX.) Y ASEGURADA A LOS POSTES DE ARRANQUE O ESQUINEROS POR MEDIO DE SOLERAS GALVANIZADAS DE 3/16"x3/4" DE ANCHO ENTRETEJIDA CADA TRES ROMBOS Y UNIDA A LOS POSTES DE CADA 35cms. CON ABRAZADERAS CALIBRE 18 CON 25mm. DE ANCHO, USANDO TORNILLOS Y TUERCAS CADMINIZADAS.

NOTA.— LA MALLA TAMBIEN PUEDE LLEVAR RECUBRIMIENTO DE P.V.C. PARA USARSE SEGUN NECESIDADES DE PROYECTO.

B.—POSTE DE LINEA.— DE TUBULAR GALVANIZADO POR INMERSION EN CALIENTE (POR DENTRO Y POR FUERA) DE 48 mm. DE DIAMETRO EXTERIOR (1-7/8") CON LAMINA CALIBRE 18 Y UNA ALTURA TOTAL DE 2.40 m. (50 cm. PARA CIMENTACION) LLEVA UNA CAPUCHA SIMPLE (CUPULA) DE ALUMINIO DE 48x42 mm. Y 4 AMARRES DE ALAMBRE GALVANIZADO CALIBRE 12.5 ESPACIADOS A CADA 30 cm. PARA FIJAR LA MALLA.

NOTA: EL POSTE DE LINEA LLEVARA CAPUCHA—MARCO PARA EL PASO DE LA BARRA HORIZONTAL SUPERIOR EN CASO DE CONTINUIDAD DE MODULOS.

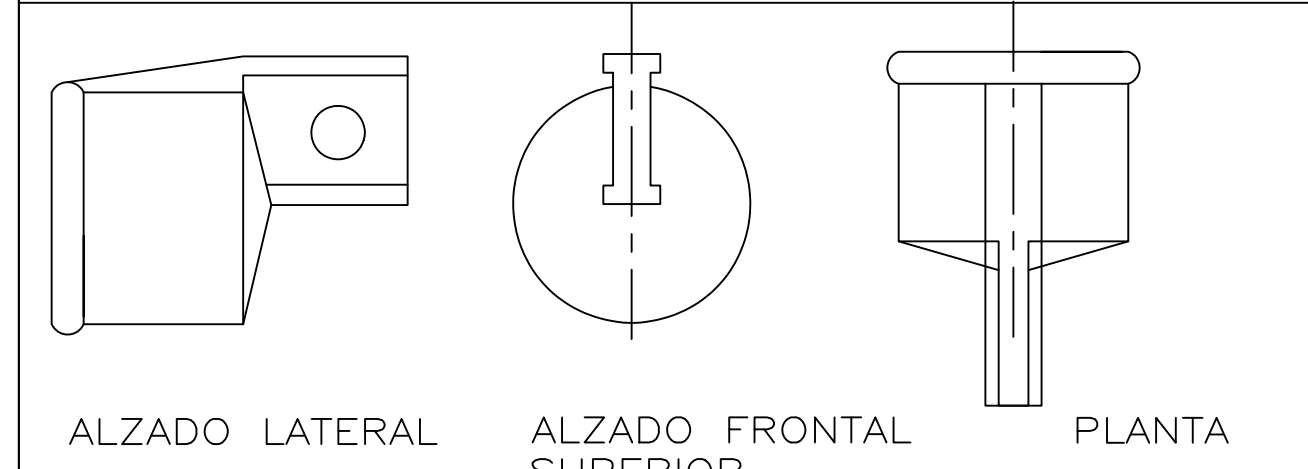
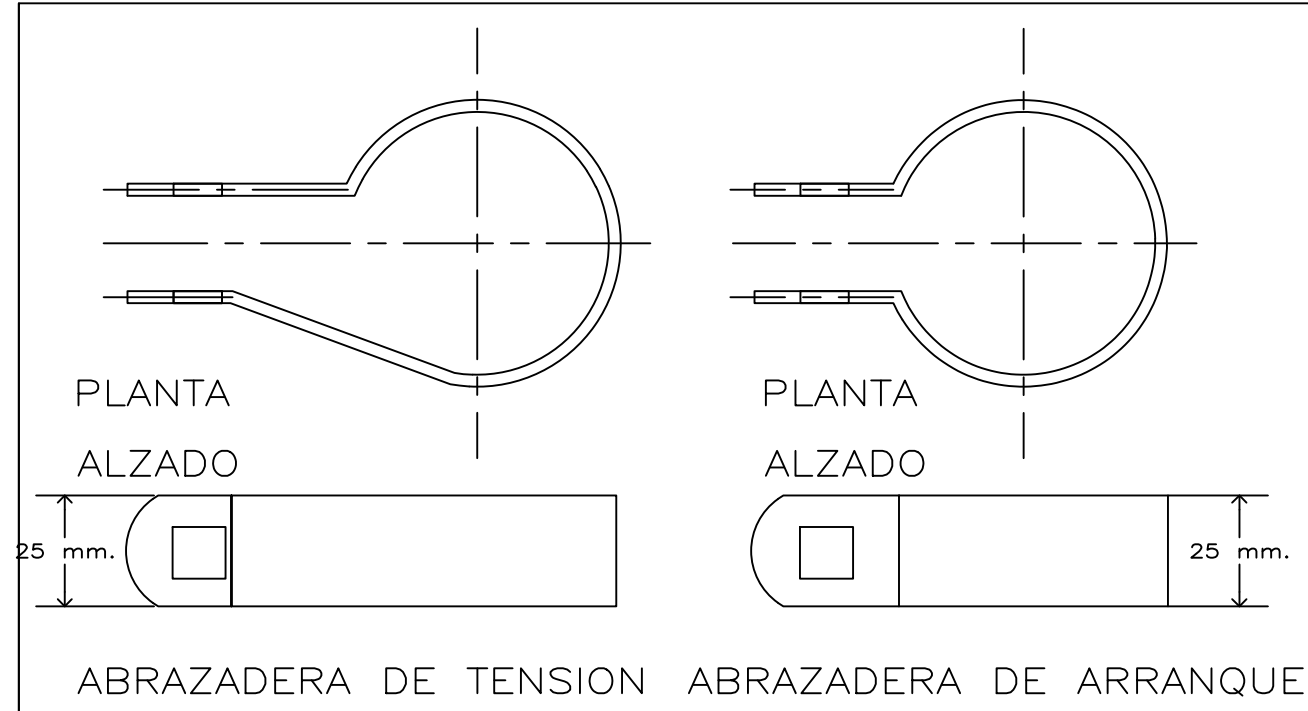
C.—POSTE ESQUINERO Y DE ARRANQUE (PUNTA) DE TUBULAR GALVANIZADO POR INMERSION EN CALIENTE (POR DENTRO Y POR FUERA), DE 73 mm. DE DIAMETRO EXTERIOR (2-7/8") CON LAMINA CALIBRE 18 Y UNA ALTURA DE 2.75 m. (75 cm. PARA CIMENTACION) LLEVA CAPUCHA TIPO CUPULA DE ALUMINIO DE 73 mm. 10 ABRAZADERAS GALV. DE TENSION CALIBRE 18 DE 25mm. DE ANCHO, 2 SOLERAS VERTICALES PARA TENSAR LA MALLA Y DOS ABRAZADERAS DE ARRANQUE, ADEMAS DE LA TORNILLERIA CADMINIZADA PARA LA FIJACION DE TODOS LOS ELEMENTOS (EL POSTE DE ARRANQUE LLEVA LA MITAD DE ELEMENTOS).

D.—BARRA SUPERIOR Y RETENIDA HORIZONTAL.— DE TUBULAR GALVANIZADA POR INMERSION EN CALIENTE POR DENTRO Y POR FUERA DE 38 mm. (1-1/2") DE DIAMETRO EXTERIOR LA BARRA SUPERIOR SERA DE 6 m. DE LONGITUD EN LAMINA CALIBRE 20 LLEVA AMARRES GALV. A CADA 50 cm. PARA SUJETAR LA MALLA Y COPILES DE ALUMINIO EN CADA EXTREMO PARA SUJETARSE AL POSTE CORRESPONDIENTE. PARA LA UNION DE BARRAS SE USARAN CONECTORES TUBULARES DE 300 mm. CALIBRE 20, LAS RETENIDAS HORIZONTALES SERAN DE 3000mm DE LONGITUD EN LAMINA CALIBRE 18, SE FIJAN TAMBIEN CON LOS COPILES CORRESPONDIENTES CON TIRANTE DE ACERO GALV. CALIBRE 10.5 MECANISMO TENSOR GALVANIZADO COMPLETO, USANDO TORNILLERIA.

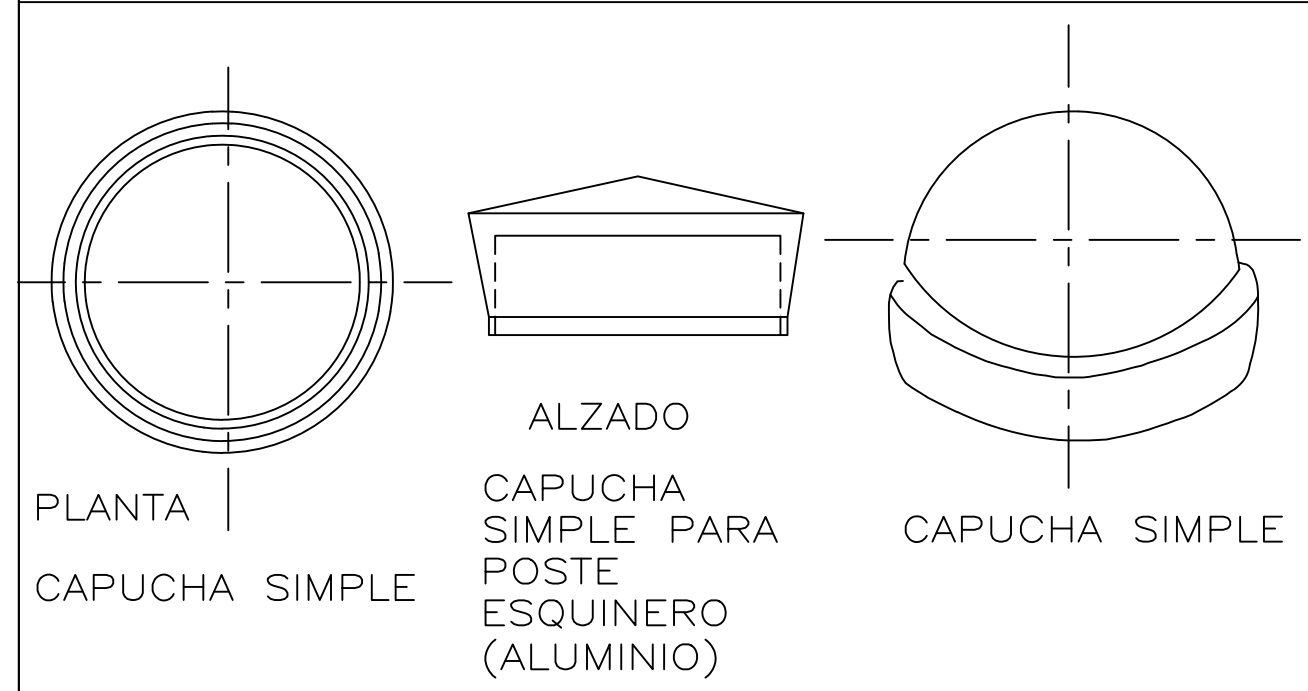
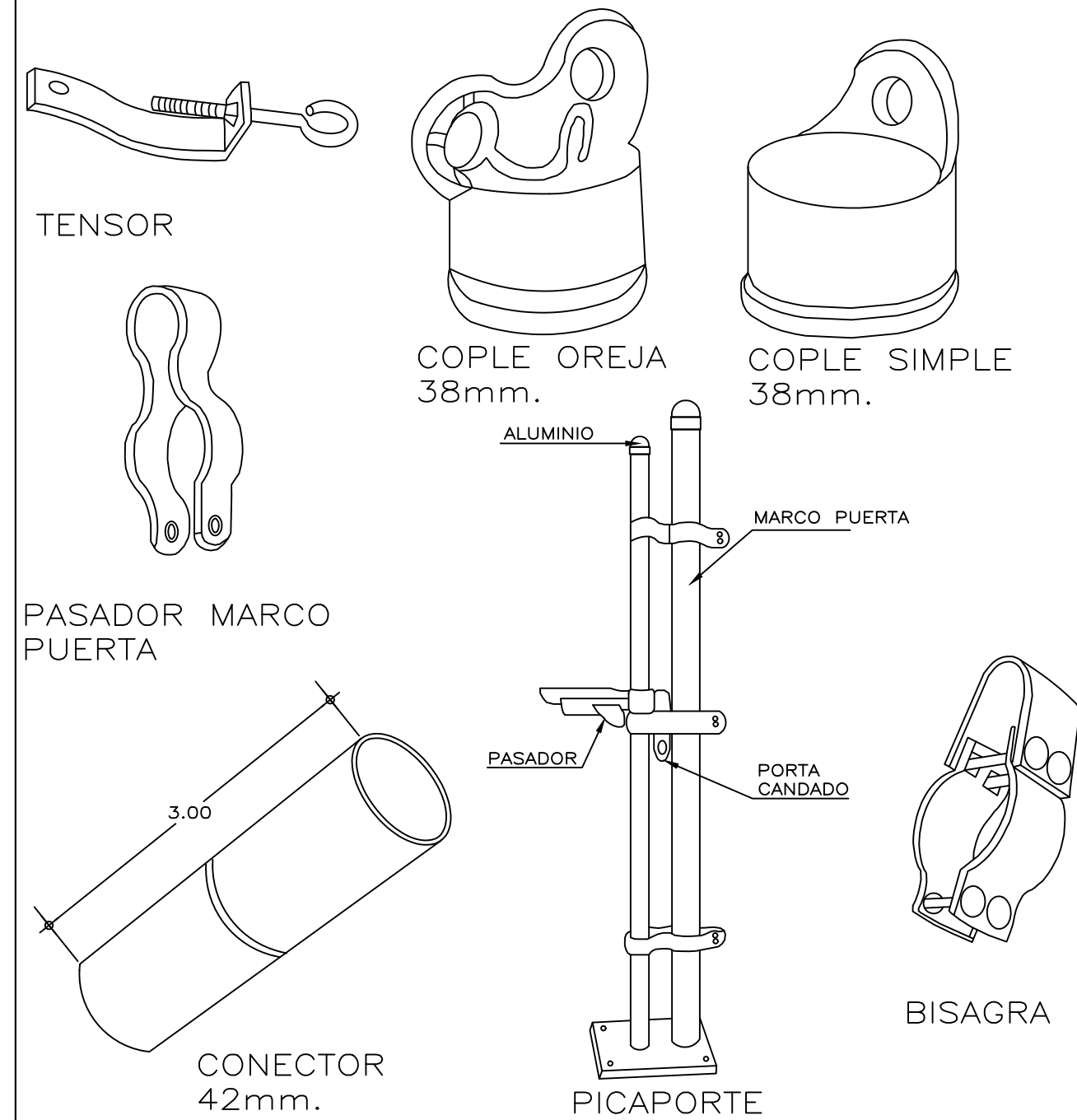
E.—PUERTAS Y PORTONES (2.14, 3.14 Y 4.14 m.) SE FORMAN CON UNA O DOS HOJAS SEGUN ENTRE-EJE Y LLEVAN CADA UNA UN MARCO DE TUBO GALV. DE 48mm. (1-7/8") EXTERIOR Y LOS SIGUIENTES ELEMENTOS GALVANIZADOS.

- 1.— MALLA CALIBRE 10.5
- 2.— BISAGRAS CON TORNILLO
- 3.— PICAPORTE 33mm. ø
- 4.— ABRAZADERAS
- 5.— GUILLOTINA IND.
- 6.— CAPUCHA SIMPLE
- 7.— REFUERZO HORIZONTAL (RETENIDA)
- 8.— CUPS ESPECIALES A CADA 38mm
- 9.— SOLERAS DE TENSION (2pzas. POR HOJA)
- 10.—AMARRES DE ALAMBRE A CADA 50cms.
- 11.—GUILLOTINA C/PORTA GUILLOTINA

F.—SE HARA LA PERFORACION EN SUELO, POR CADA UNO DE LOS POSTES VERTICALES DE 30cm. DE DIAMETRO TOMANDO COMO CENTRO DEL POSTE Y 80 cm. DE PROFUNDIDAD. COLANDO CON CONCRETO f'c=200kg./cm2.



### NOTAS GENERALES



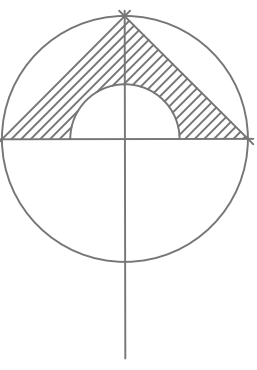
### NOTAS GENERALES

EN EL CASO DE QUE LA ALTURA DE LA CERCA SEA MAYOR A 1.50m. SE USARAN RETENIDAS HORIZONTALES EN AMBOS SENTIDOS, EN LOS POSTES ESQUINEROS EMPLEANDO LOS SIGUIENTES ELEMENTOS.

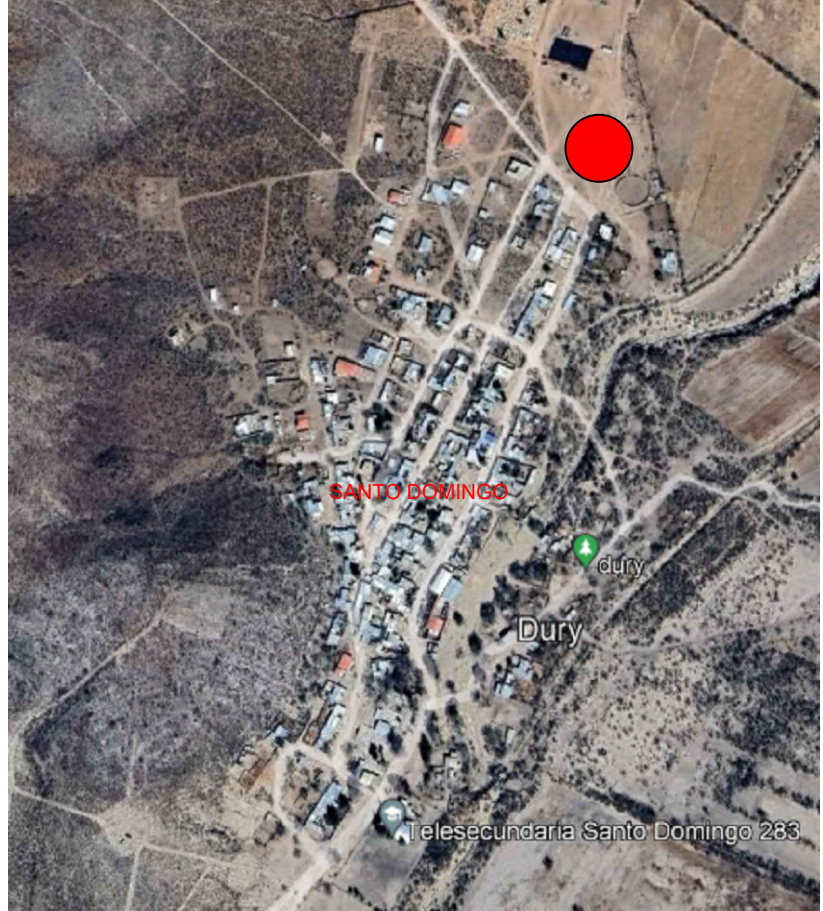
- 2 TENSORES C/ABRAZADERAS
- 2 COPILES DE R.H.
- 2 COPILES DE R.H. C/PERF. PARA FIJAR
- TIRANTE C/SUS ABRAZADERAS
- 2 TIRANTES (CABLES).



NORTE



### CROQUIS DE LOCALIZACIÓN



### UNIDAD DEPORTIVA

### CERCADO PERIMETRAL

### PROYECTO

REHABILITACIÓN Y MEJORA DE UNIDAD DEPORTIVA, DE LA LOCALIDAD SANTO DOMINGO, MPIO. DE SAN PEDRO DEL GALLO

### REVISO

ESCALA  
SIN ESCALA

### UBICACIÓN



ACOTACIÓN  
METROS

### CLAVE

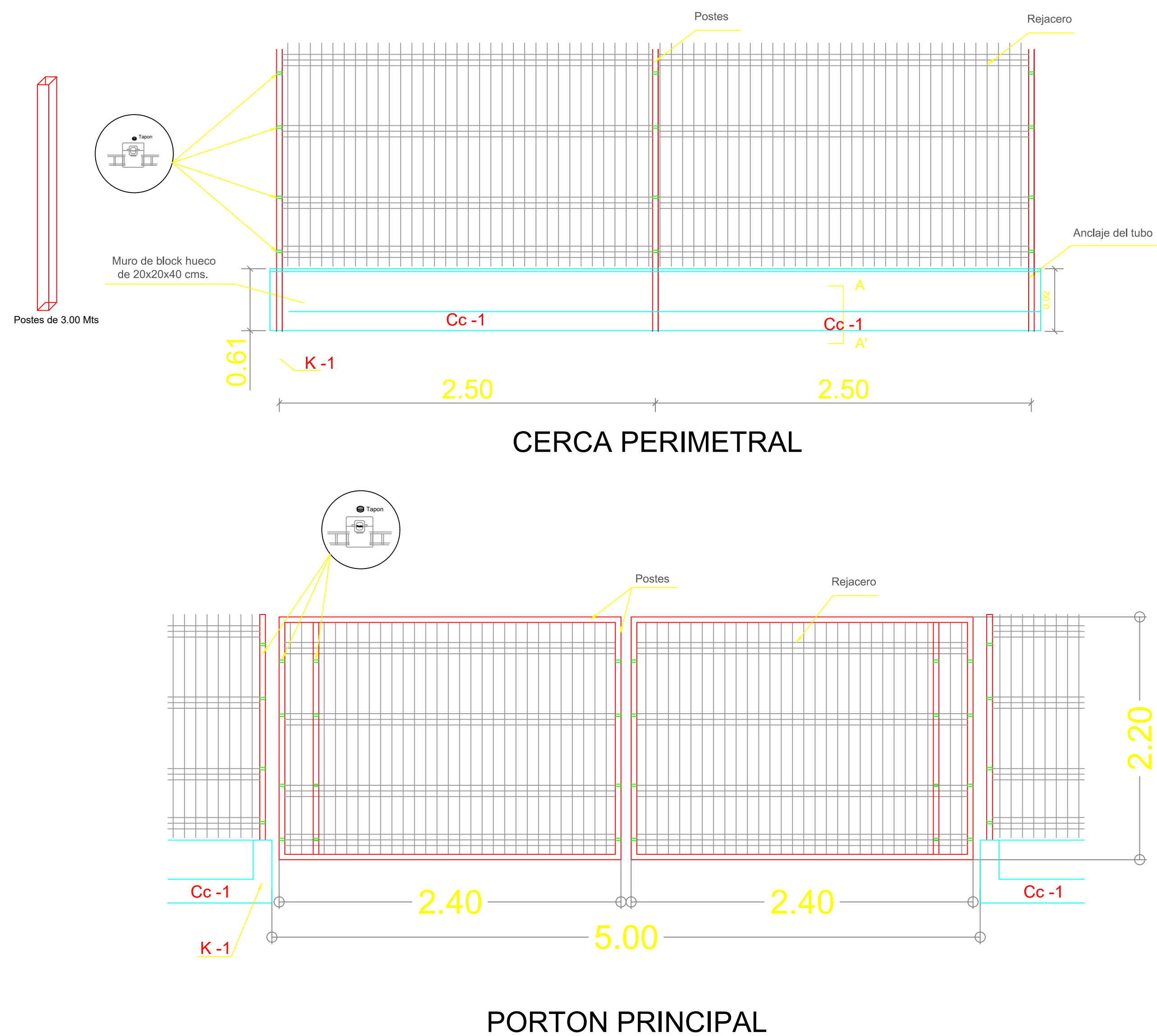
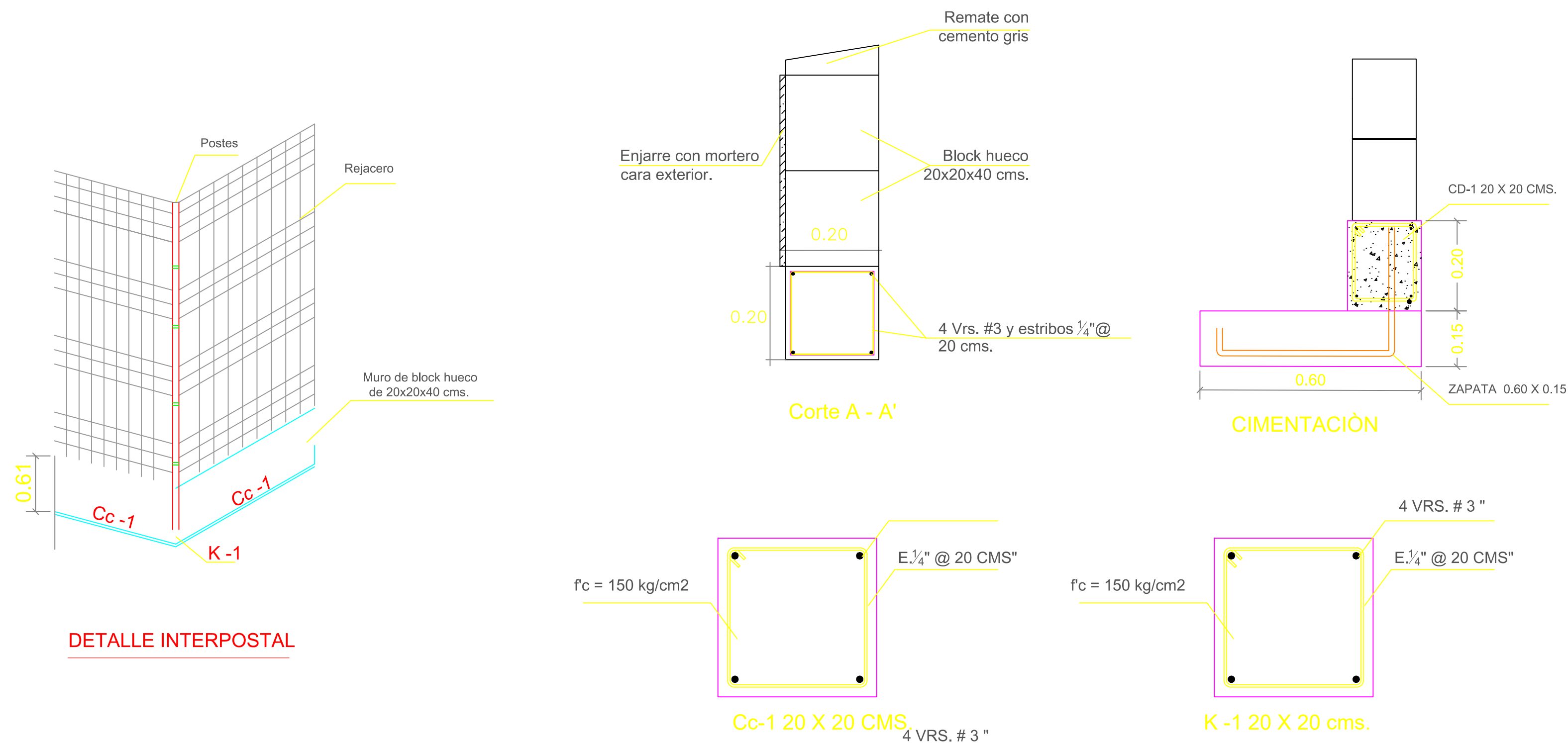
03

C.P. SALVADOR CARRASCO SÁENZ PARDO  
PRESIDENTE MUNICIPAL

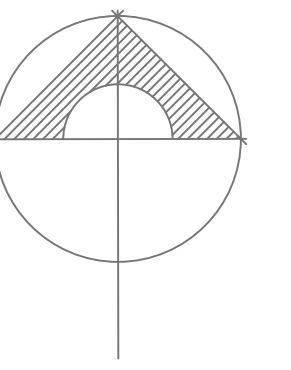
C. MARÍA DEL RAYO VALDÉZ ANTÚNEZ  
DIRECTOR DE OBRAS PÚBLICAS

### NOTAS GENERALES

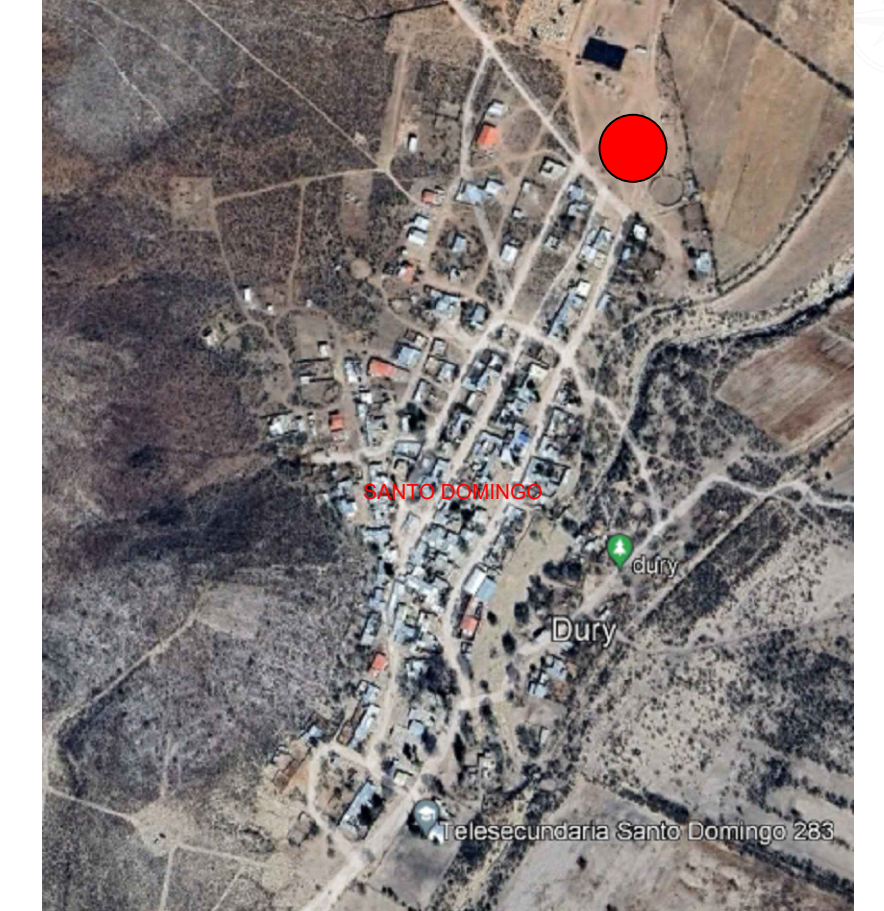




NORTE



CROQUIS DE LOCALIZACIÓN



UNIDAD DEPORTIVA

CERCADO PERIMETRAL

PROYECTO

REHABILITACIÓN Y MEJORA DE UNIDAD DEPORTIVA, DE LA LOCALIDAD SANTO DOMINGO, MPIO. DE SAN PEDRO DEL GALLO

REVISO

ESCALA  
1:50

UBICACIÓN



ACOTACIÓN  
METROS

CLAVE

04

C.P. SALVADOR CARRASCO SÁENZ PARDO  
PRESIDENTE MUNICIPAL

C. MARÍA DEL RAYO VALDÉZ ANTÚNEZ.  
DIRECTOR DE OBRAS PÚBLICAS

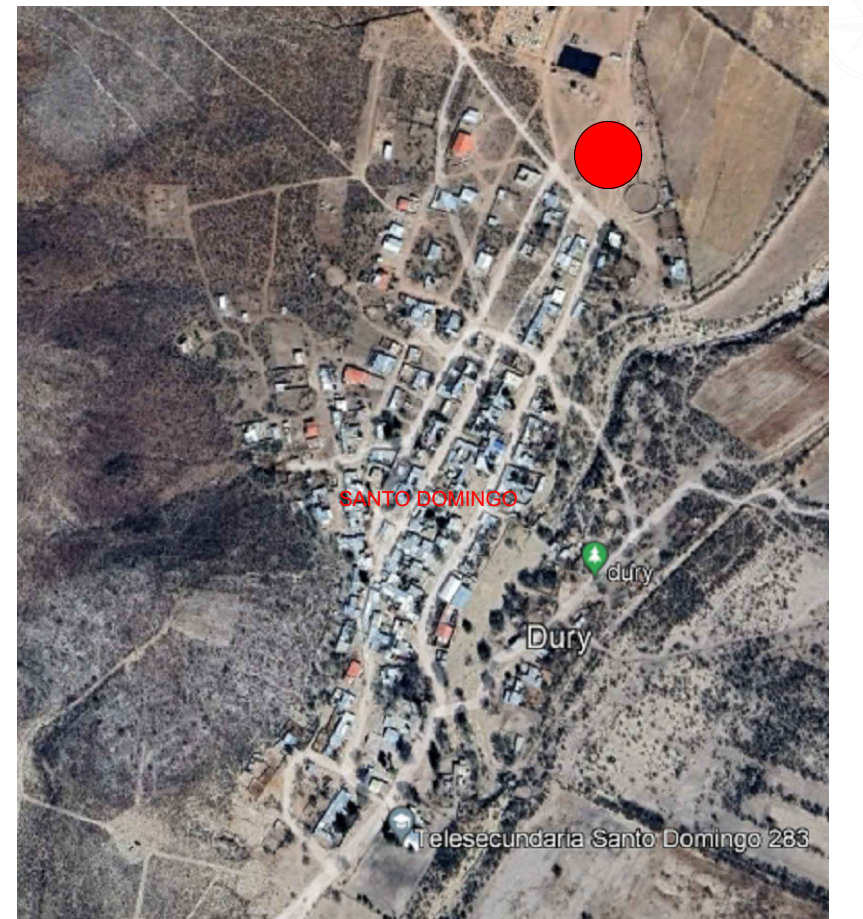
NOTAS GENERALES





NORTE

CROQUIS DE LOCALIZACIÓN



UNIDAD DEPORTIVA

PLANO

SISTEMA ARCOTECHO

PROYECTO

REHABILITACIÓN Y MEJORA DE UNIDAD DEPORTIVA, DE LA LOCALIDAD SANTO DOMINGO, MPIO. DE SAN PEDRO DEL GALLO

REVISO

ESCALA  
INDICADA

UBICACIÓN



ACOTACION  
METROS

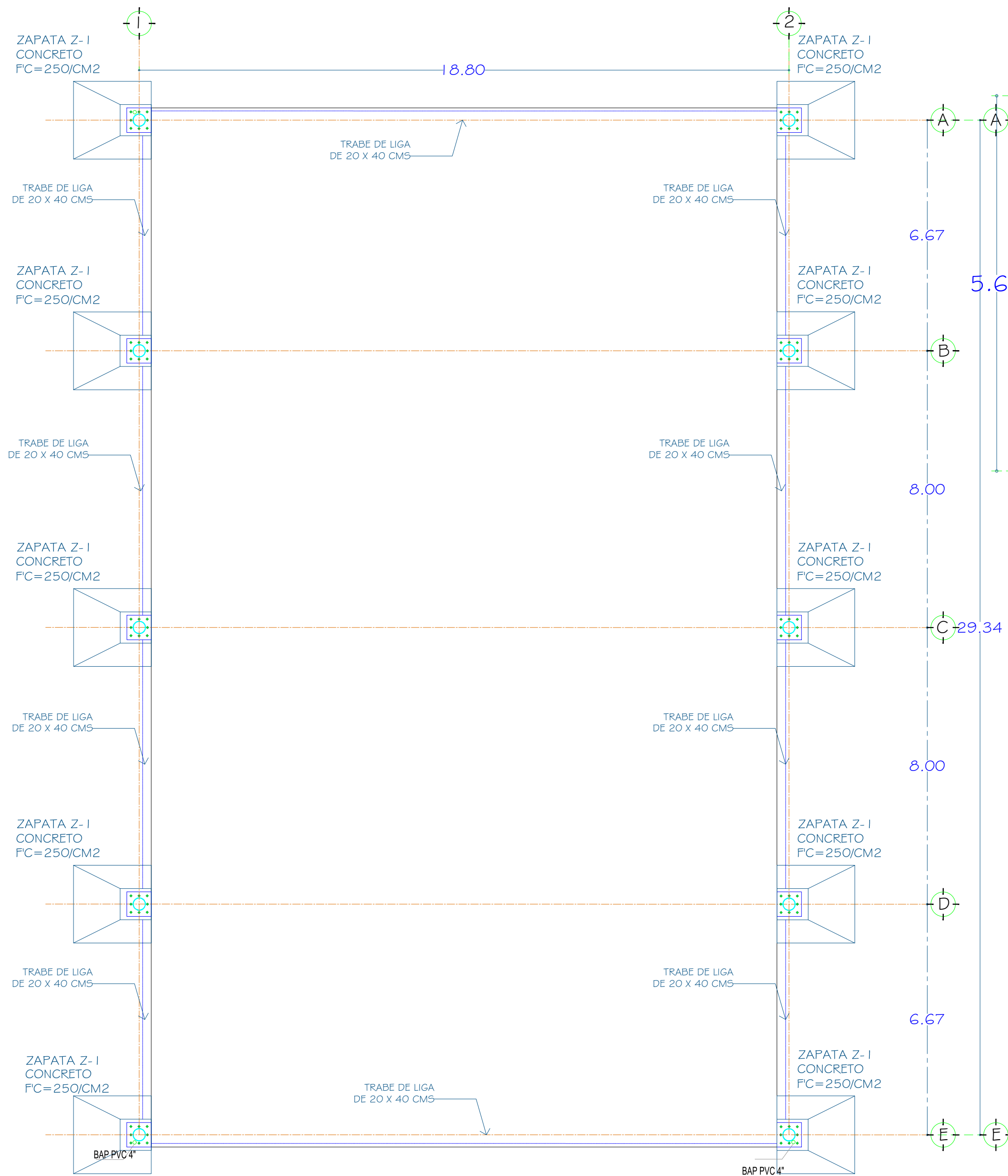
CLAVE

05

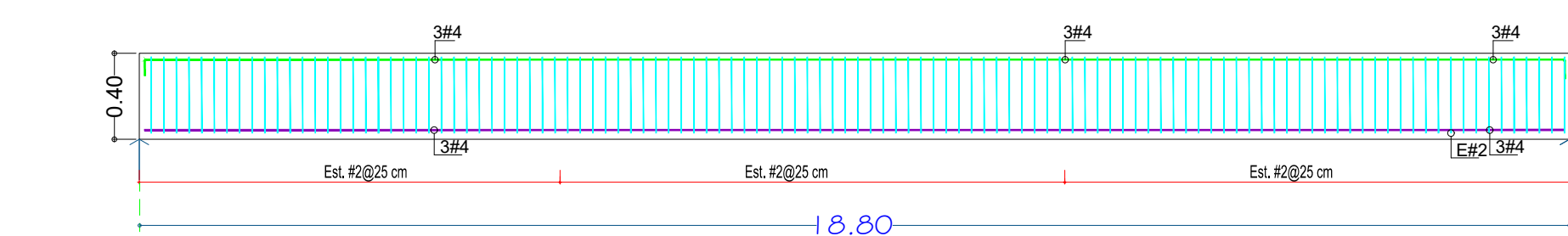
C.P. SALVADOR CARRASCO SÁENZ PARDO  
PRESIDENTE MUNICIPAL

C. MARÍA DEL RAYO VALDÉZ ANTUNEZ  
DIRECTOR DE OBRAS PÚBLICAS

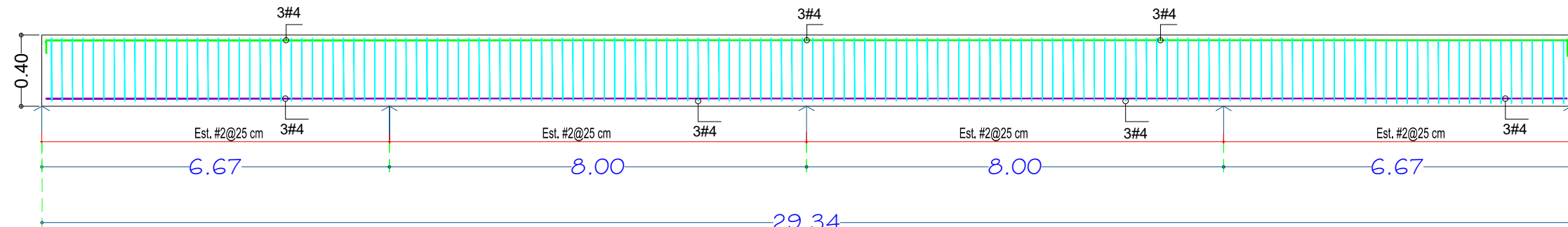
NOTAS GENERALES



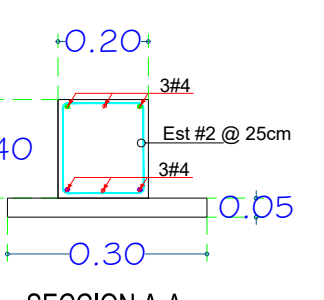
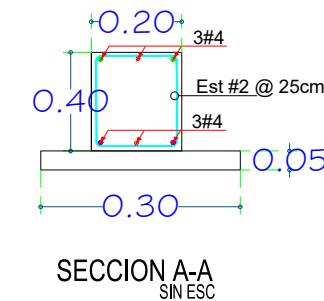
PLANTA DE CIMENTACIÓN



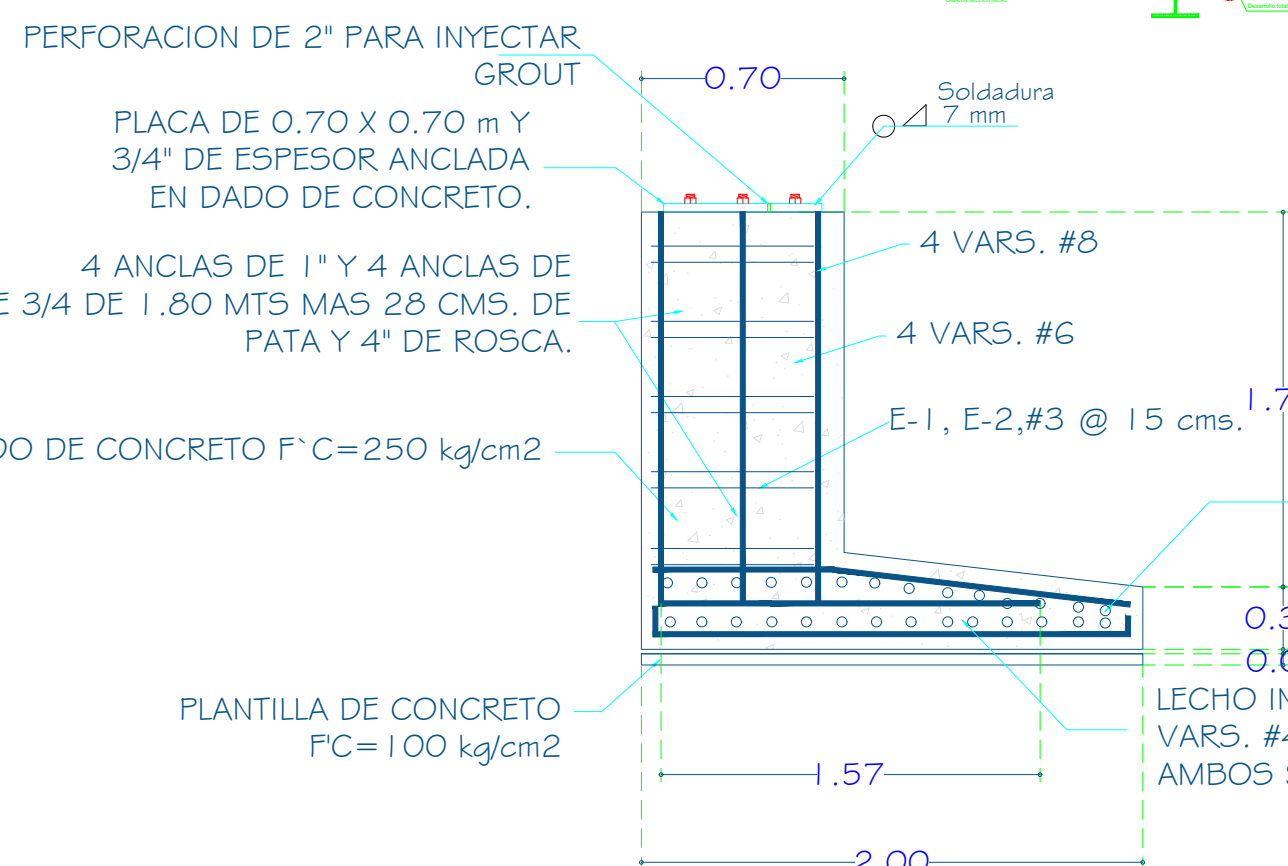
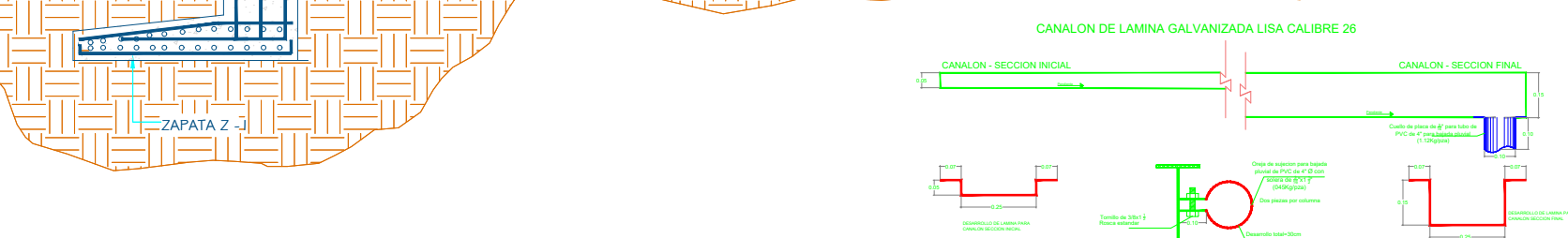
DETALLE DE TRABE DE LIGA CONCRETO f'c=250 kg/cm2



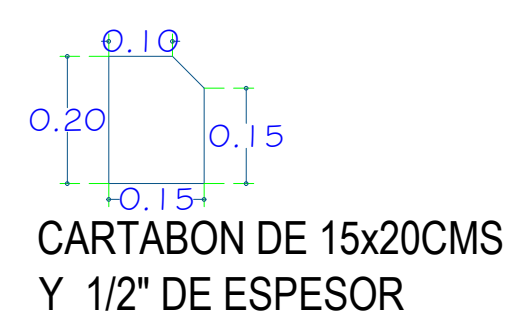
DETALLE DE TRABE DE LIGA CONCRETO f'c=250 kg/cm2



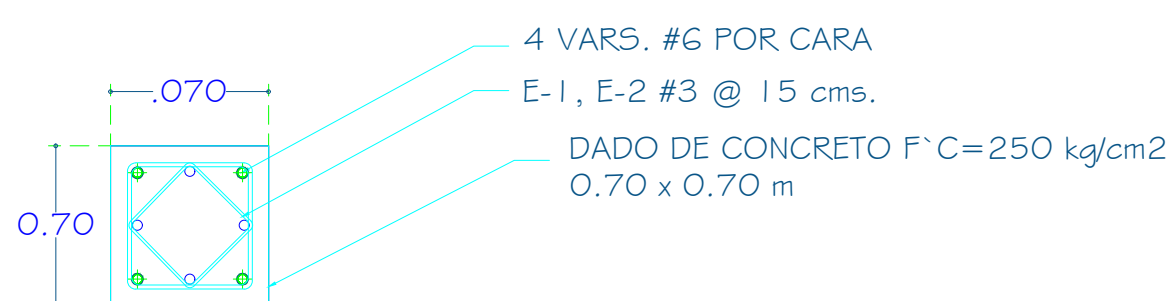
SECCION A-A  
SIN ESC.



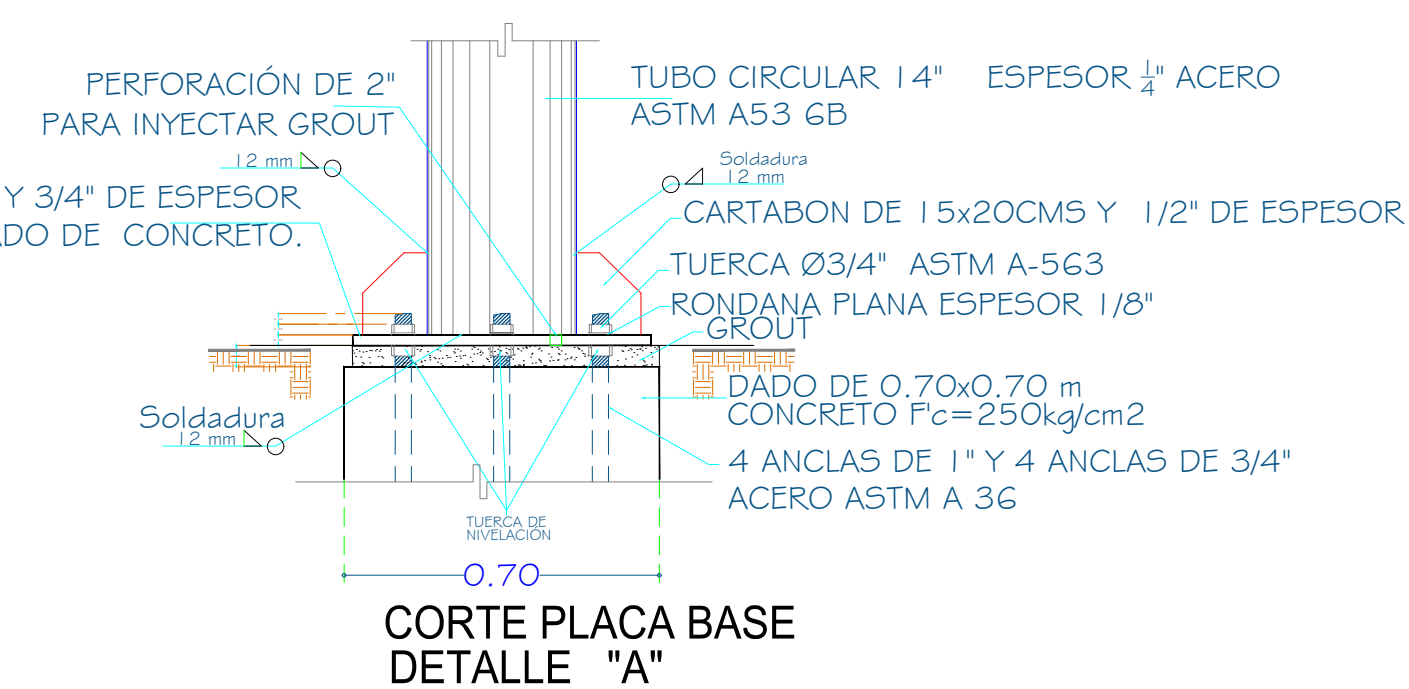
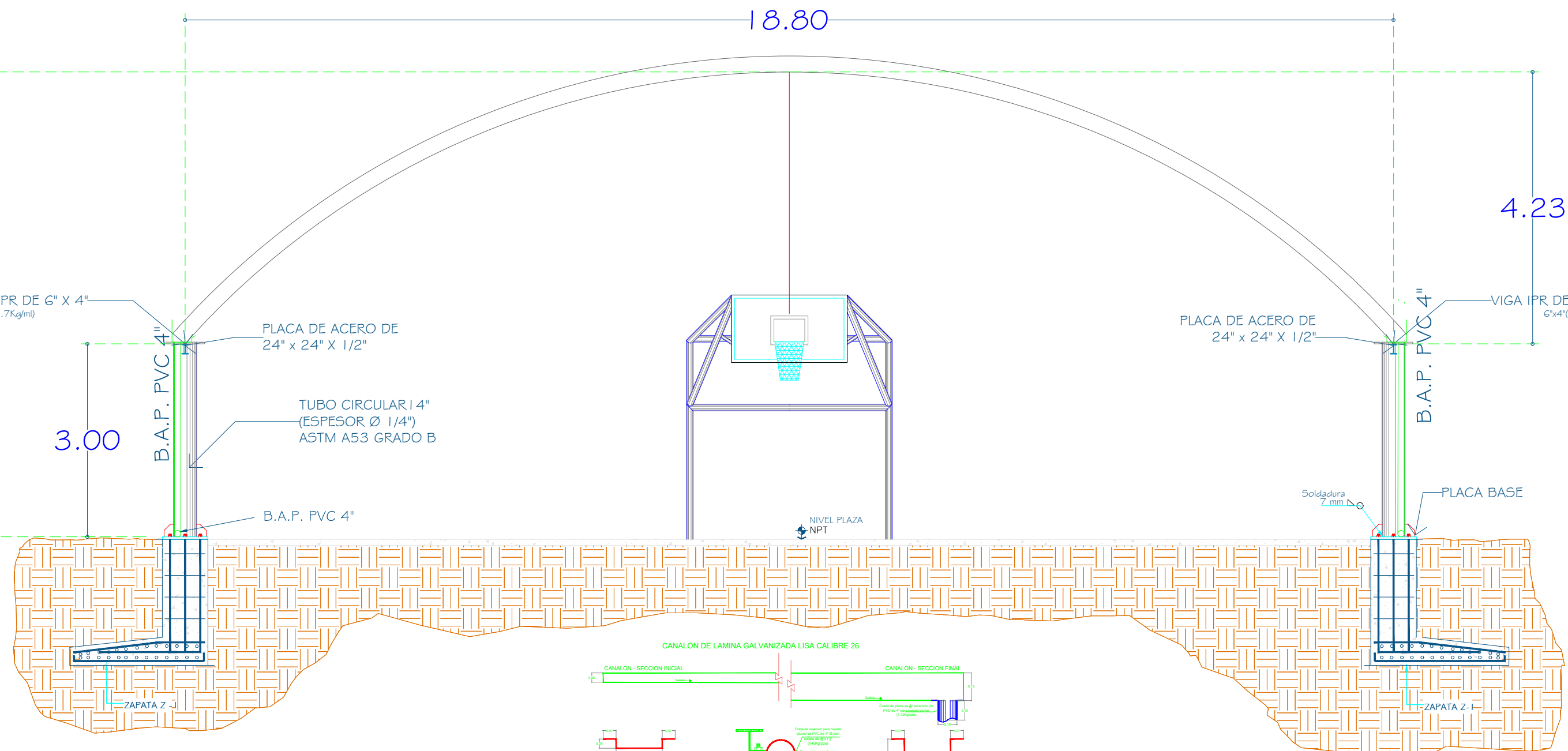
ZAPATA Z-1 DE CONCRETO F'C=250/CM2  
PROFUNDIDAD DE DESPLANTE 2.00Mts.



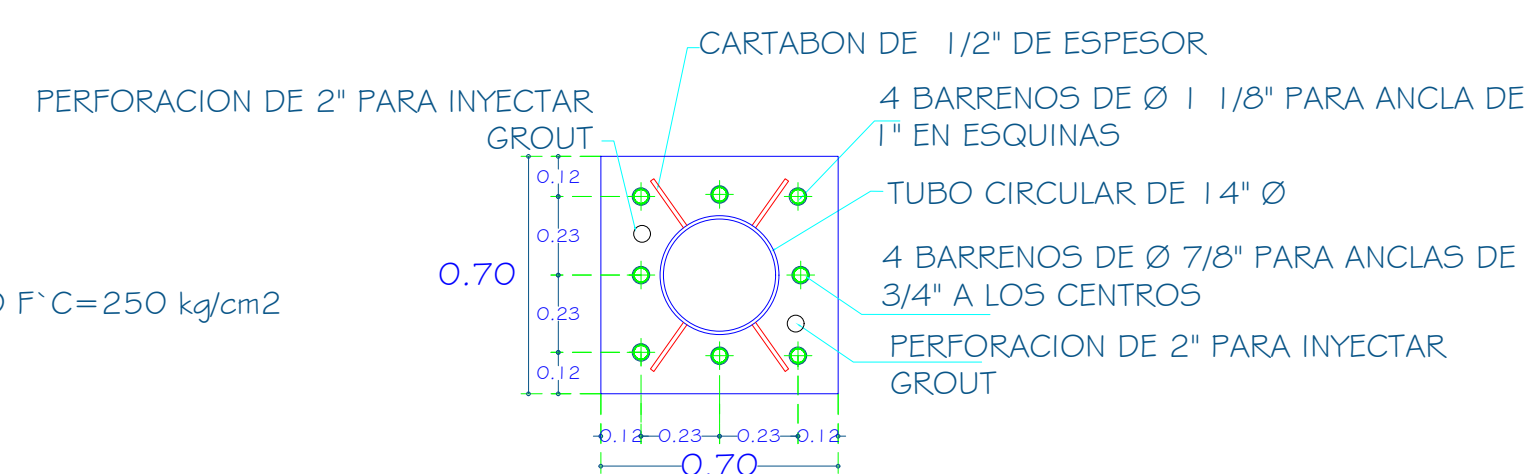
CARTABON DE 15x20CMS  
Y 1/2" DE ESPESOR



DADO D-1 DE CONCRETO F'C=250/CM2



CORTE PLACA BASE  
DETALLE "A"

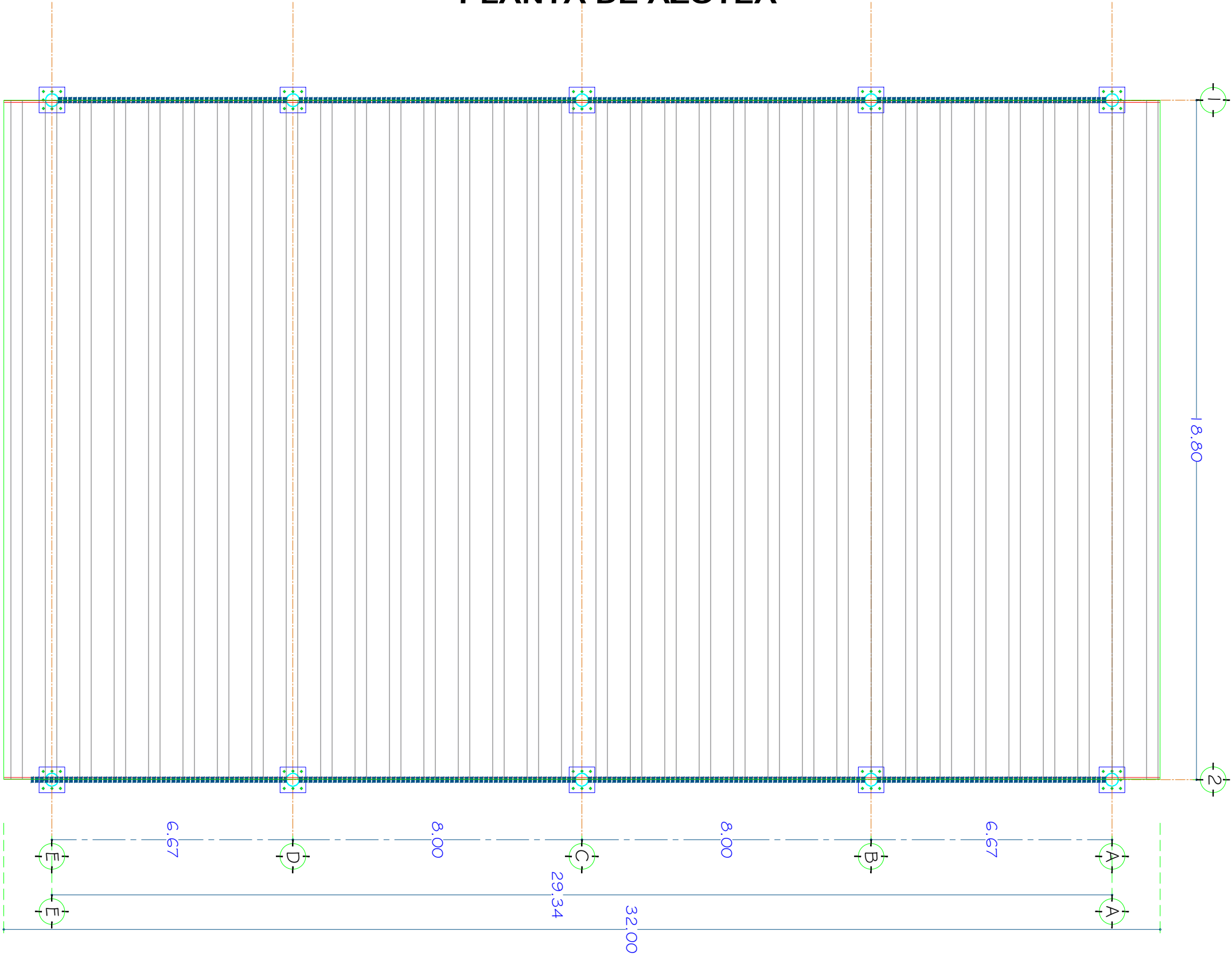


DETALLE PLACA BASE

SOLDADURA  
LAS SOLDADURAS EN ESTRUCTURA PRINCIPAL  
SERÁN CON ELECTRODOS SERIES E-60 Y E-70 EN  
PUENTES Y SOLDADURAS DE PENETRACIÓN  
COMPLETA CON SUS ESPESORES INDICADOS  
PREVIO SELLADO DEL MATERIAL BASE BIEN  
APLICADOS SIN FUECOS O CAVERNAS.  
LAS PLACAS DE ASIENTO DE COLUMNAS SERÁN  
EN LAS MEDIDAS Y ESPESORES INDICADOS CON  
ACERO ESTRUCTURAL A-36 ASIENTADAS TODAS  
EN UNA CAPA DE SUELO DE ESPESOR DE MÍNIMO  
LIBRE DE EXPANSIÓN (GRAU) Y DICHAS PLACAS  
LLEVARÁN UNA O DOS PERFORACIONES DE 2" DE  
DIÁMETRO PARA APLICAR EL GRAU. TUECAS  
DE ACERO A563, ANCLAS DE ACERO ASTM F  
1554 GRADO 36, ARANDELAS ASTM F 436,  
TUBERÍA ASTM A 53 GRADO B, CARTABONES  
ASTM A 36 MONTES ASTM A 1009  
SE REALIZARÁ PRUEBA DE LÍQUIDOS  
PENETRANTES EN TODAS LAS CONDICIONES  
SOLDADAS SIN EXCEPCIÓN, SALVO QUE LA  
SUPERVISIÓN DITAMINE OTRA INDICACIÓN BAJO SU  
PROPIA RESPONSABILIDAD.

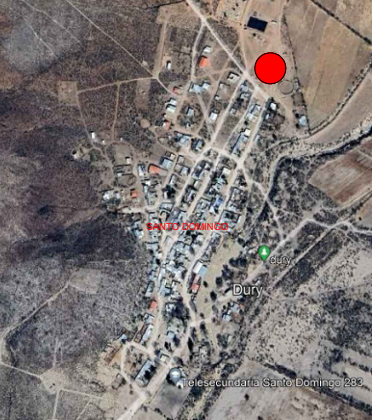


PLANTA DE AZOTEA



NORTE

CROQUIS DE LOCALIZACIÓN



UNIDAD DEPORTIVA

PLANO

SISTEMA ARCOTECHO

PROYECTO

REHABILITACIÓN Y MEJORA DE UNIDAD DEPORTIVA, DE LA LOCALIDAD SANTO DOMINGO, MPIO. DE SAN PEDRO DEL GALLO

REVISO

ESCALA  
INDICADA

UBICACIÓN



ACOTACIÓN  
METROS

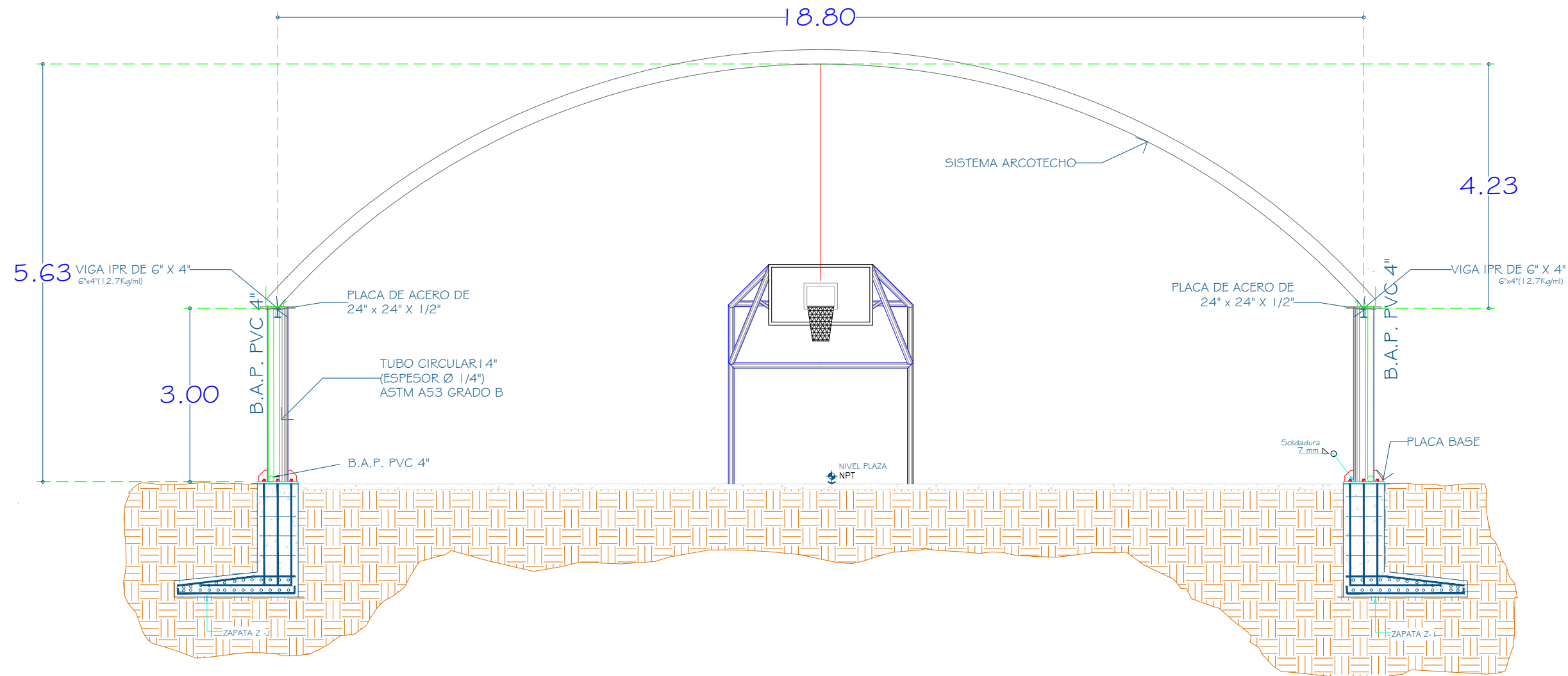
CLAVE

06

C.P. SALVADOR CARRASCO SÁENZ PARDO  
PRESIDENTE MUNICIPAL

C. MARÍA DEL RAYO VALDEZ ANTUNEZ  
DIRECTOR DE OBRAS PUBLICAS

NOTAS GENERALES

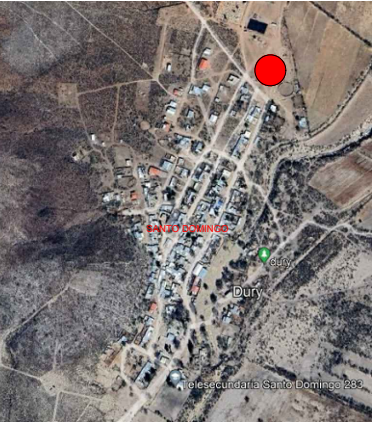


CORTE



NORTE

CROQUIS DE LOCALIZACIÓN



UNIDAD DEPORTIVA

PLANO  
SISTEMA ARCOTECHO

PROYECTO  
REHABILITACIÓN Y MEJORA DE UNIDAD DEPORTIVA, DE LA LOCALIDAD  
SANTO DOMINGO, MPIO. DE SAN PEDRO DEL GALLO

REVISOR  
ESCALA  
INDICADA

UBICACIÓN  
ACOTACIÓN  
METROS

CLAVE  
07

C.P. SALVADOR CARRASCO SÁENZ PARDO  
PRESIDENTE MUNICIPAL

C. MARÍA DEL RAYO VALDEZ ANTUNEZ  
DIRECTOR DE OBRAS PÚBLICAS

NOTAS GENERALES

