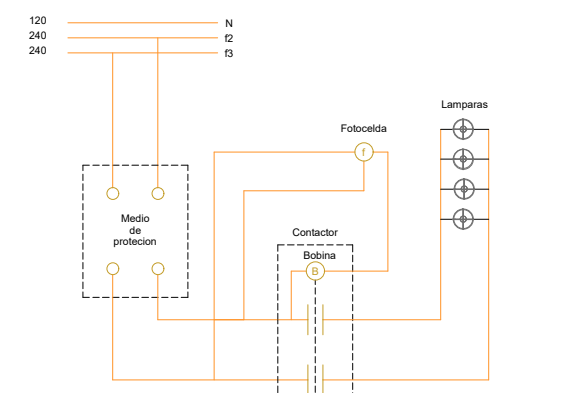
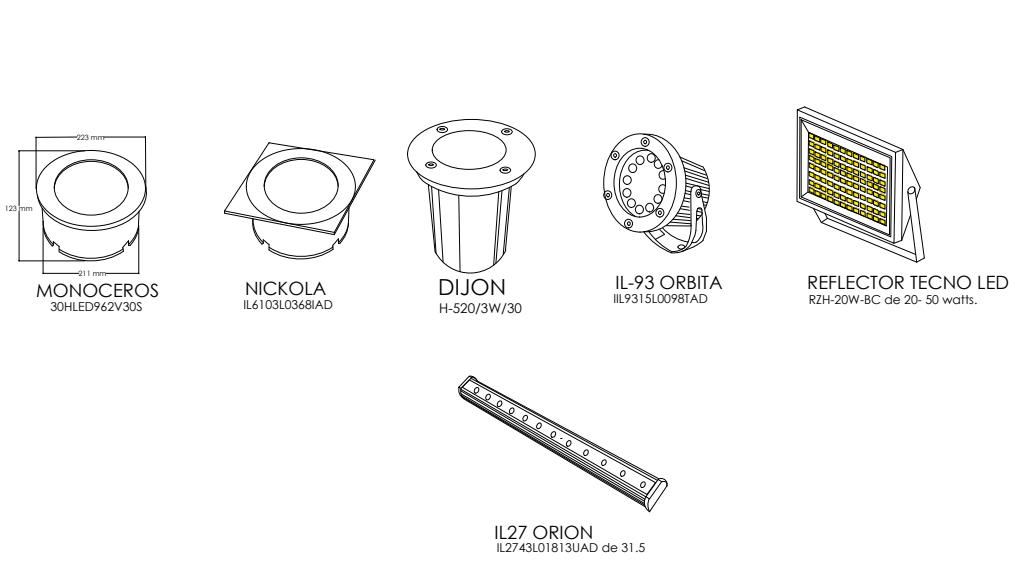


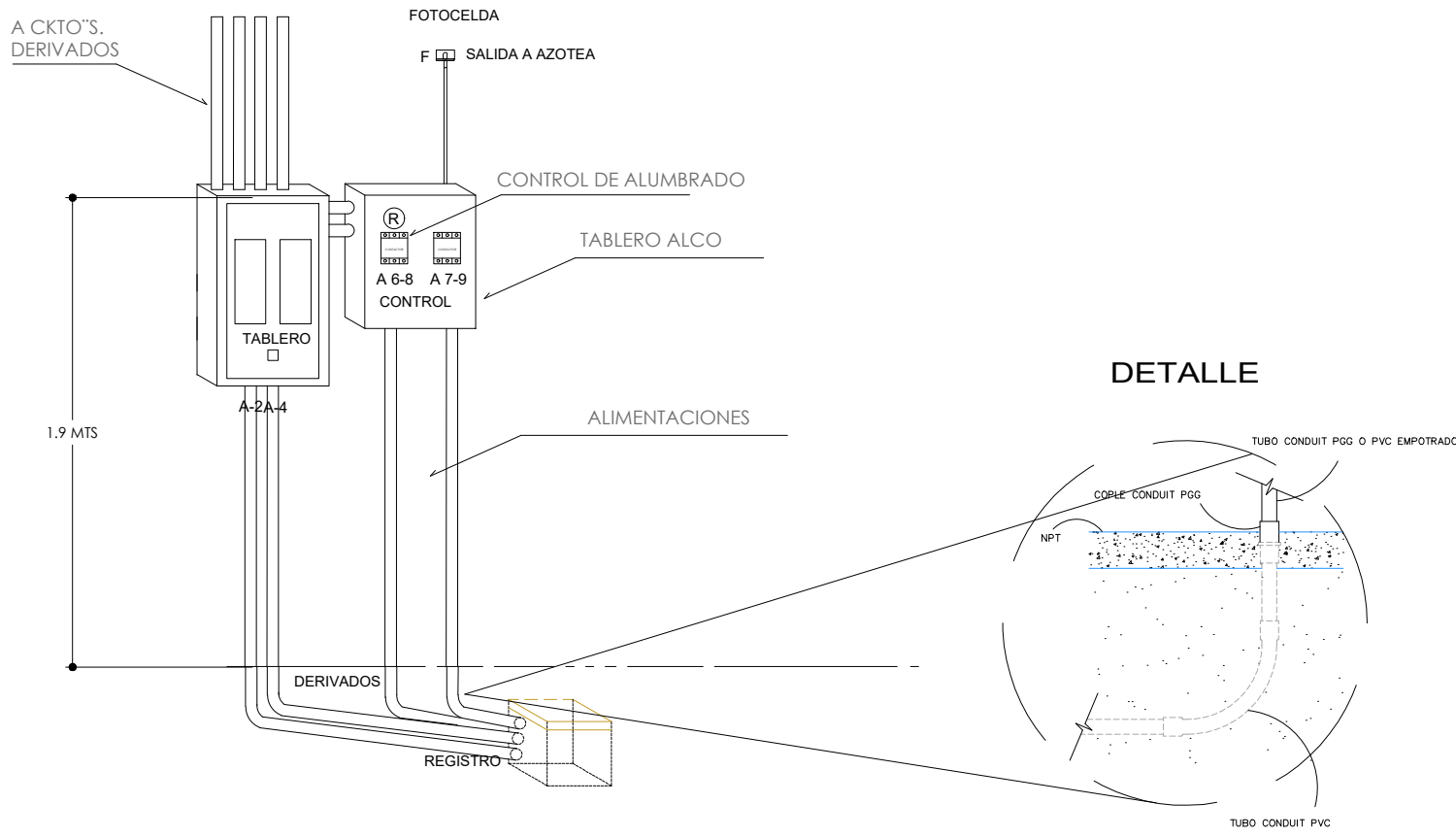
RESUMEN DE LUMINARIAS

- 32 Luminarias circulares de piso de 22.5 cm (8.78") modelo 220 18° 22 W 100-305V BFP 27K Ac Inox Marca Magg.
- 19 Luminarias circulares de piso de 24 cm (9.45") modelo 220 18° 19 W 100-305V BFP 27K Ac Inox Marca Magg.
- 02 Luminarias circulares de piso de 14.8 cm (5.8") modelo CHICAGO HLED-530/7.5W/30 marca TECNOLITE.
- 41 Luminarias Marca Ventor Mod. IL27 ORION IL2744L01813UAD de 42 W.
- 12 Luminarias Marca Ventor Mod. IL27 ORION IL2742L01213UAD de 21 W.
- 53 Luminarias Spot, Marca Ventor Mod. IL93 ORBITA IL9315L0098TAD de 11 W.
- 11 Reflector Marca Tecnoled Modelo RZH-50W-BC de 50 W 85-305 V.
- 17 Kit Sola Led tipo hacienda Sola Basic de 70 W a base de leds.
- 04 Rollos de manguera plana de led 3528 SMD 127V IP 65, de 25 mts.

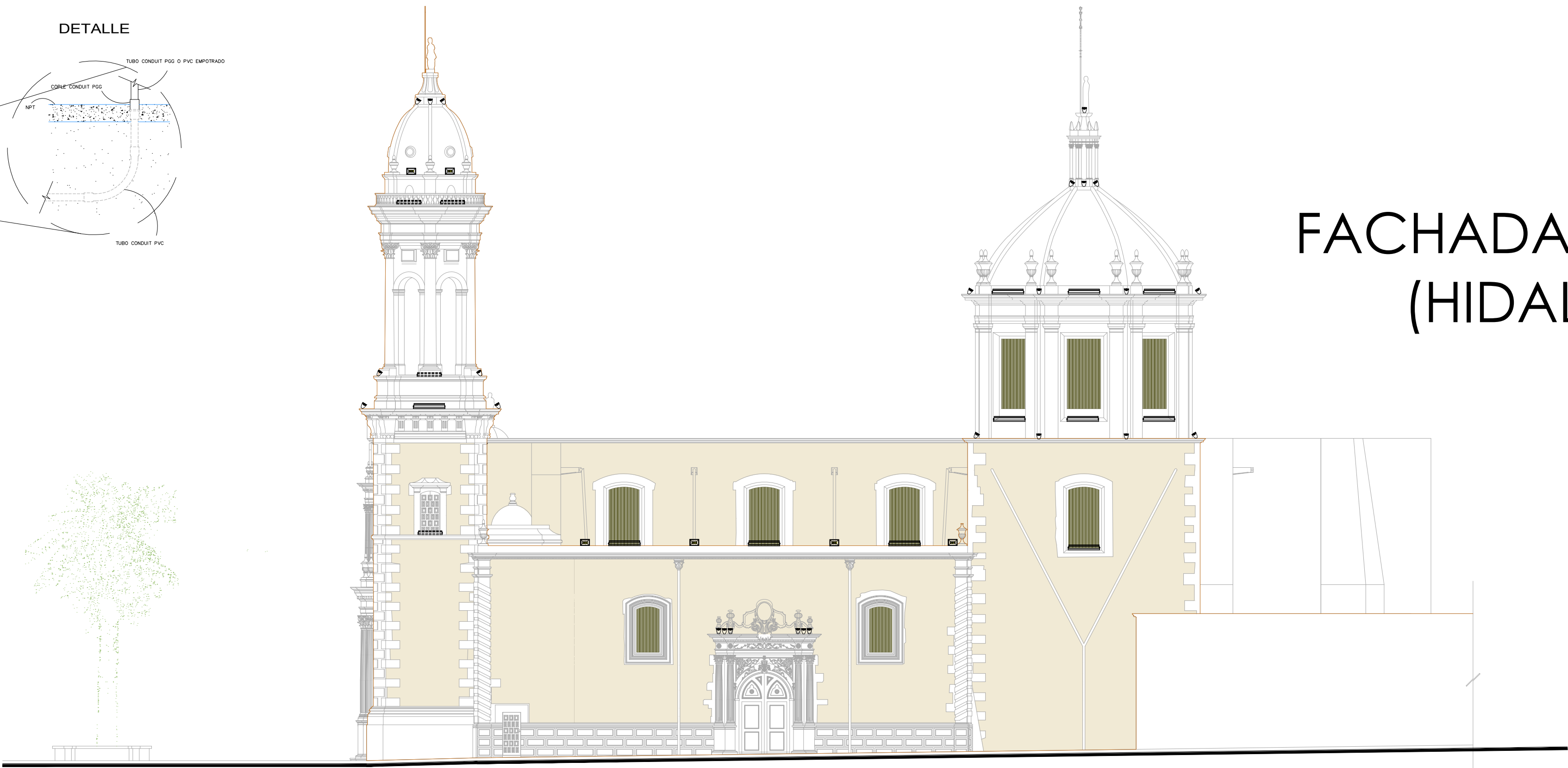


DETALLE DEL TABLERO DE CONTROL Y MEDICION DEL ALUMBRADO

DETALLE PARA CONTROL DE ALUMBRADO

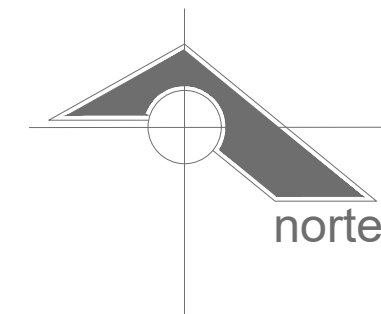


DETALLE



FACHADA SUR  
(20 DE NOVIEMBRE)

FACHADA ORIENTE  
(HIDALGO)

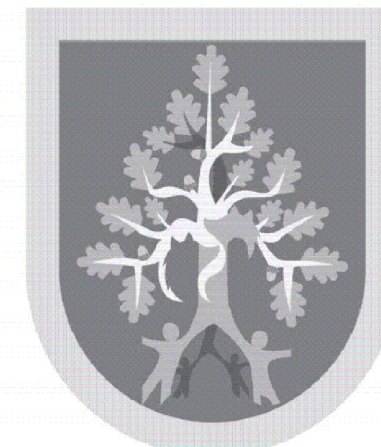


NOTAS DEL PLANO

1. TODAS LAS COTAS Y NIVELES SE PROPORCIONARAN EN METROS.
2. NO SE TOMARAN MEDIDAS A ESCALA DE LOS PLANOS.
3. LOS PLANOS DEBERAN VERIFICARSE CON LOS CORRESPONDIENTES DE INSTALACIONES CUALQUIER DISCREPANCIA DEBERA SER CONSULTADA CON LA DIRECCION DE OBRA Y LA DIRECCION DE DISEÑO ARQUITECTÓNICO.
4. EL CONTRATISTA ES RESPONSABLE DE TRABAJAR SIEMPRE CON UN JUEGO COMPLETO DE PLANOS, CUALQUIER DUDA EN LA INTERPRETACIÓN DE LOS MISMOS, DEBERA CONSULTARSE CON LA DIRECCION DE OBRA Y LA DIRECCION DE DISEÑO ARQUITECTÓNICO.
5. TODAS LAS COTAS Y NIVELES SE VERIFICARAN EN OBRA CUALQUIER DISCREPANCIA DEBERA CONSULTARSE CON LA DIRECCION DE OBRA Y LA FIRMA DE DISEÑO ARQUITECTÓNICO.

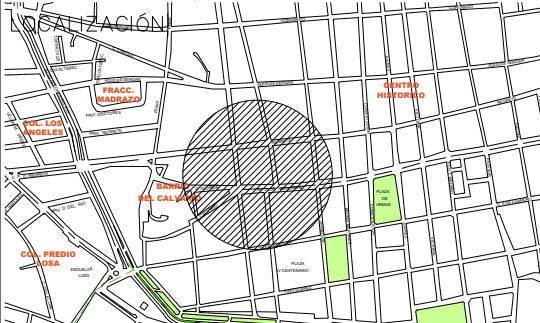
SIMBOLOGIA

- LAMPARA SPOT ORBITA 11 W MARCA VENTOR MOD IL93
- LAMPARA BARRA ORION 42 W MARCA VENTOR MOD IL27
- LAMPARA BARRA ORION 21 W MARCA VENTOR MOD IL27
- REFLECTOR TECNOLED DE 50 W



MUNICIPIO DE DURANGO  
OBRAS PÚBLICAS  
Dirección de Obras Públicas

L.A. JORGE A. SALUM DEL PALACIO  
PRESIDENTE MUNICIPAL DE DURANGO  
ARQ. RODRIGO A. MIJARES CASAVANTES  
DIRECTOR DE OBRAS PÚBLICAS MUNICIPALES  
ARQ. JOSE ALEJANDRO SILERIO SOTO  
SUBDIRECTOR DE EDIFICACION



PROYECTO  
ALUMBRADO ORNAMENTAL SAN AGUSTIN  
PLANO  
ALUMBRADO PUBLICO  
DIRECCION  
CENTRO HISTORICO  
VICTORIA DE DURANGO, DGO.  
PROPIETARIO  
MUNICIPIO DE DURANGO

LEVANTAMIENTO  
OPERA ELECTRIFICACION Y ALUMBRADO  
OPERA MANTENIMIENTO  
ELECTRIFICACION Y ALUMBRADO  
PROYECTISTA  
DEPTO. ELECTRIFICACION Y ALUMBRADO

AL 1

ACOT.: METROS ESC.: 1:100  
23 DE MAYO DEL 2022



Calle Gabino Barreda 1335 y 1337 • Zona Centro • 34000 • Durango, Dgo. • 618 137 8200

Todas las ideas y preparativos, indicados o representados por los dibujos ya sean planos impresos o digitalizados, son propiedad exclusiva de la Dirección Municipal de Obras Públicas de Durango, habiendo sido creados y desarrollados para el uso de esta empresa en relación con el proyecto especificado.  
Ninguna de estas ideas, diseños, preparativos y planos podrán ser utilizados, expuestos o publicados por persona, corporación o similar sin permiso o previa autorización de la Dirección Municipal de Obras Públicas de Durango, haciéndose acreedores los que así lo hagan a las sanciones establecidas en el capítulo 8vo de la ley federal del derecho de autor.  
Los contratistas verificarán y en su caso serán los responsables de cualquier cambio o modificación que se haga en la obra a dichas especificaciones, debiendo notificar por escrito a esta empresa las variaciones hechas a especificaciones o condiciones en la obra a dichas especificaciones, sin poder dar inicio a sus trabajos sin la aprobación por escrito de la Dirección Municipal de Obras Públicas de Durango.