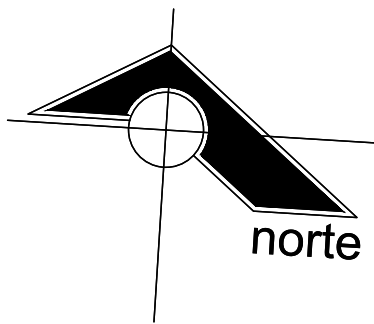


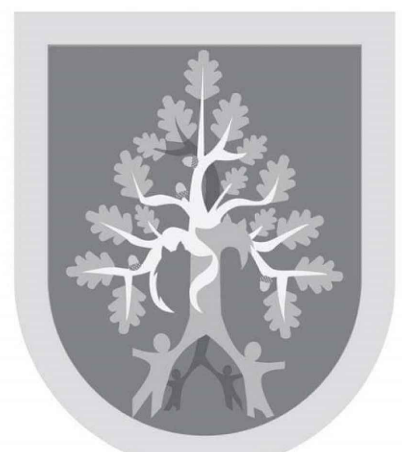


PLANTA DE CONJUNTO



- NOTAS DE PLANO]
1. TODAS LAS COTAS Y NIVELES SE PROPORCIONARAN EN METROS.
 2. NO SE TOMARAN MEDIDAS A ESCALA DE LOS PLANOS.
 3. LOS PLANOS DEBERAN VERIFICARSE CON LOS CORRESPONDIENTES DE INSTALACIONES CUALQUIER DISCREPANCIA DEBERA SER CONSULTADA CON LA DIRECCION DE OBRA Y LA DIRECCION DE DISEÑO ARQUITECTONICO.
 4. EL CONTRATISTA ES RESPONSABLE DE TRABAJAR SIEMPRE CON UN JUEGO COMPLETO DE PLANOS, CUALQUIER DUDA EN LA INTERPRETACION DE LOS MISMOS, DEBERA CONSULTARSE CON LA DIRECCION DE OBRA Y LA DIRECCION DE DISEÑO ARQUITECTONICO.
 5. TODAS LAS COTAS Y NIVELES SE VERIFICARAN EN OBRA CUALQUIER DISCREPANCIA DEBERA CONSULTARSE CON LA DIRECCION DE OBRA Y LA FIRMA DE DISEÑO ARQUITECTONICO.

SIMBOLOGIA]



MUNICIPIO DE
DURANGO
OBRAS PÚBLICAS
Dirección de Obras Públicas

L.A. JORGE SALUM DEL PALACIO
PRESIDENTE MUNICIPAL DE DURANGO

ARQ. RODRIGO ALEJANDRO MIJARES
CASAVANTES
DIRECTOR DE OBRAS PÚBLICAS MUNICIPALES

ARQ. JOSÉ ALEJANDRO SILERIO SOTO
SUBDIRECTOR DE EDIFICACIÓN

LOCALIZACIÓN]



PROYECTO]
AMPLIACIÓN CENTRO DE ATENCIÓN
ANIMAL
PLANO]
ARQUITECTONICO
DIRECCIÓN]
Carretera México km. 1.5 34000, Durango, Dgo., México
PROPIETARIO]
H. AYUNTAMIENTO MUNICIPAL

EDIFICACIÓN TOPOGRAFIA CPM PROYECTOS ARQ. SLV	CLAVE CONJ-01 ARQUITECTONICO CONJUNTO
--	---

ACOT-METROS ESC.: 1:100

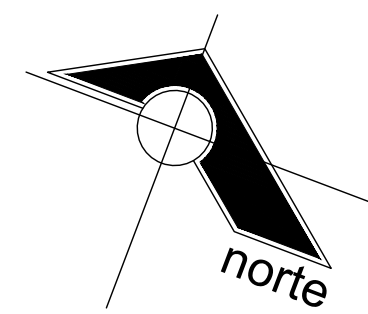
FECHA: MAYO 2022

Calle Gabino Barreda 1335 y 1337 • Zona Centro , 34000 • Durango, Dgo. • 618 137 8200

Todas las ideas y preparativos, indicados o representados por los dibujos ya sean planos impresos o digitalizados, son propiedad exclusiva de la Dirección Municipal de Obras Públicas de Durango, habiendo sido creados y desarrollados para el uso de esta empresa en relación con el proyecto especificado.

Ninguna de estas ideas, diseños, preparativos y planos podrán ser utilizados, expuestos o publicados por persona, corporación o similar sin permiso o previa autorización de la Dirección Municipal de Obras Públicas de Durango, haciéndose acreedores los que así lo hagan a las sanciones establecidas en el capítulo 8vo de la ley federal del derecho de autor.

Los contratistas verificarán y en su caso serán los responsables de cualquier cambio o modificación que se haga en la obra a dichas especificaciones, debiendo notificar por escrito a esta empresa las variaciones hechas a especificaciones o condiciones en la obra a dichas especificaciones, sin poder dar inicio a sus trabajos sin la aprobación por escrito de la Dirección Municipal de Obras Públicas de Durango.



- NOTAS DE PLANO]
1. TODAS LAS COTAS Y NIVELES SE PROPORCIONARÁN EN METROS.
 2. NO SE TOMARÁN MEDIDAS A ESCALA DE LOS PLANOS.
 3. LOS PLANOS DEBERÁN VERIFICARSE CON LOS CORRESPONDIENTES DE INSTALACIONES CUALQUIER DISCREPANCIA DEBERÁ SER CONSULTADA CON LA DIRECCIÓN DE OBRA Y LA DIRECCIÓN DE DISEÑO ARQUITECTÓNICO.
 4. EL CONTRATISTA ES RESPONSABLE DE TRABAJAR SIEMPRE CON UN JUEGO COMPLETO DE PLANOS, CUALQUIER DUDA EN LA INTERPRETACIÓN DE LOS MISMOS, DEBERÁ CONSULTARSE CON LA DIRECCIÓN DE OBRA Y LA DIRECCIÓN DE DISEÑO ARQUITECTÓNICO.
 5. TODAS LAS COTAS Y NIVELES SE VERIFICARÁN EN OBRA CUALQUIER DISCREPANCIA DEBERÁ CONSULTARSE CON LA DIRECCIÓN DE OBRA Y LA FIRMA DE DISEÑO ARQUITECTÓNICO.

SIMBOLOGÍA]



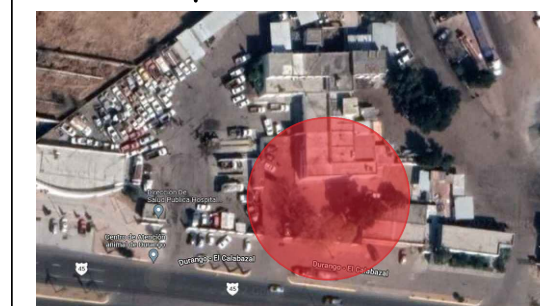
MUNICIPIO DE
DURANGO
OBRAS PÚBLICAS
Dirección de Obras Públicas

L.A. JORGE SALUM DEL PALACIO
PRESIDENTE MUNICIPAL DE DURANGO

ARQ. RODRIGO ALEJANDRO MIJARES
CASAVANTES
DIRECTOR DE OBRAS PÚBLICAS MUNICIPALES

ARQ. JOSÉ ALEJANDRO SILERIO SOTO
SUBDIRECTOR DE EDIFICACIÓN

LOCALIZACIÓN]



PROYECTO] AMPLIACIÓN CENTRO DE ATENCIÓN ANIMAL
PLANO]

ARQUITECTÓNICO

DIRECCIÓN]

Carretera México km. 1.5 34000, Durango, Dgo., México

PROPIETARIO]

H. AYUNTAMIENTO MUNICIPAL

EDIFICACIÓN

TOPOGRAFÍA OPM

PROYECTOS

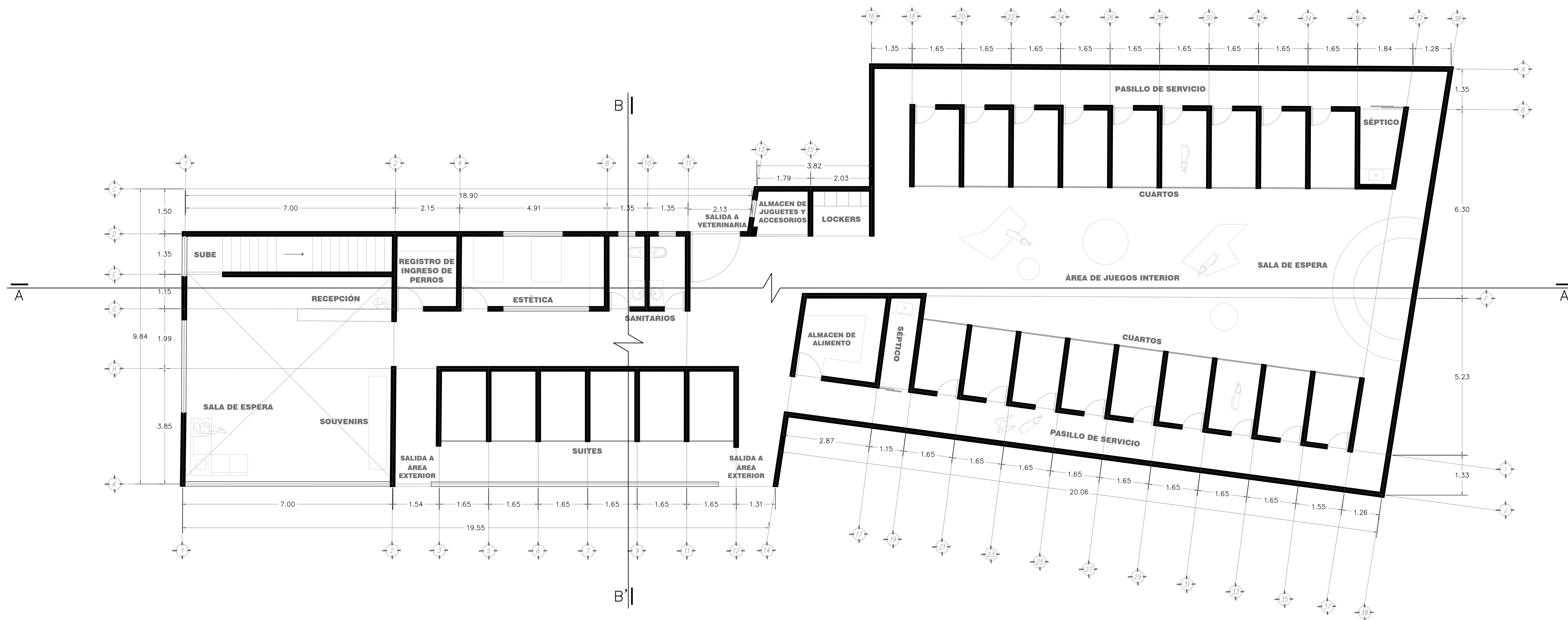
ARQ. SILV

CLAVE

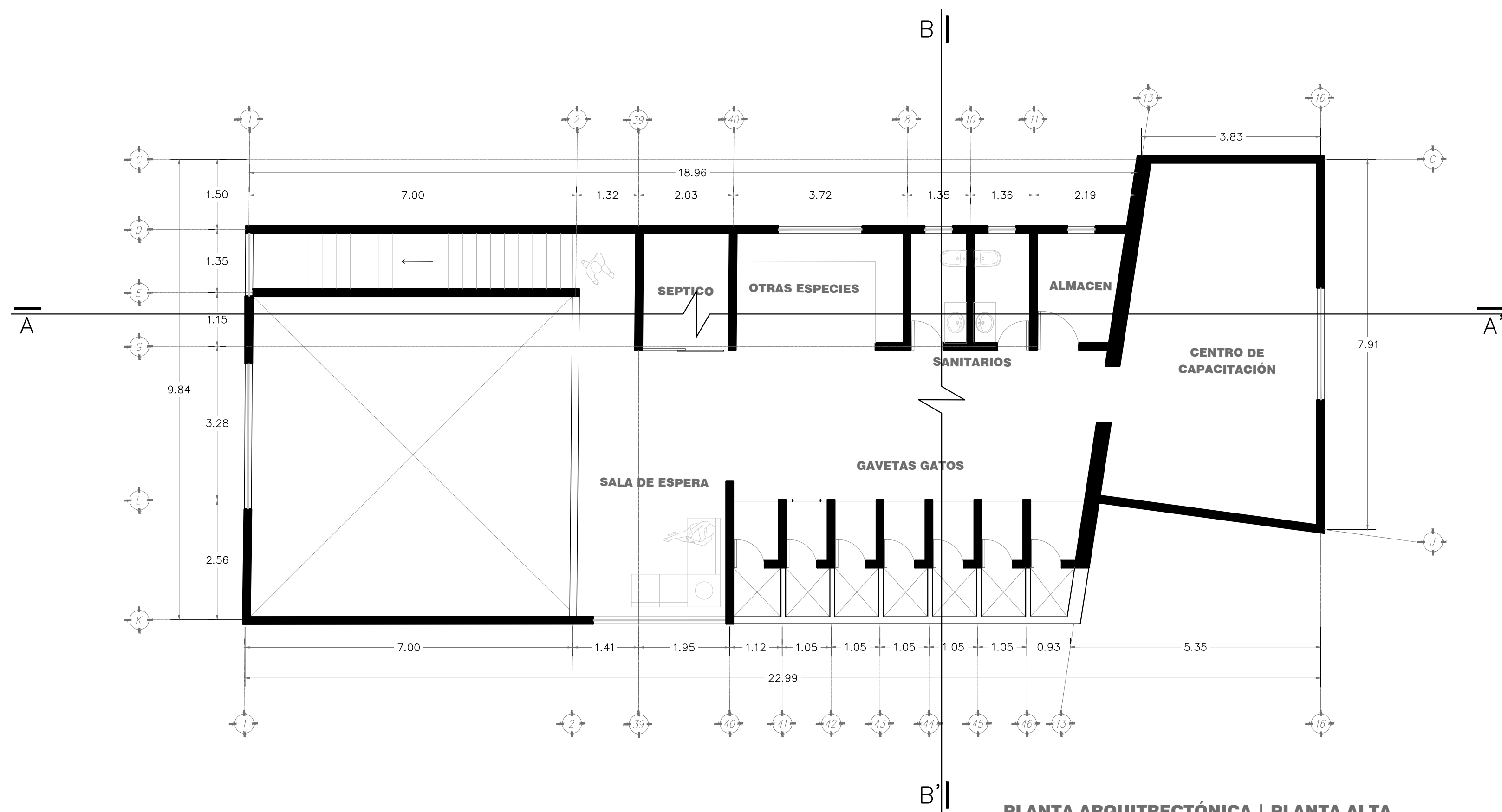
A-01
ARQUITECTÓNICO
PLANTAS

ACOT-METROS ESC.: 1:75

FECHA: MAYO 2022



PLANTA ARQUITECTÓNICA | PLANTA BAJA



PLANTA ARQUITECTÓNICA | PLANTA ALTA



Calle Gabino Barreda
1335 y 1337

Zona Centro ,
34000

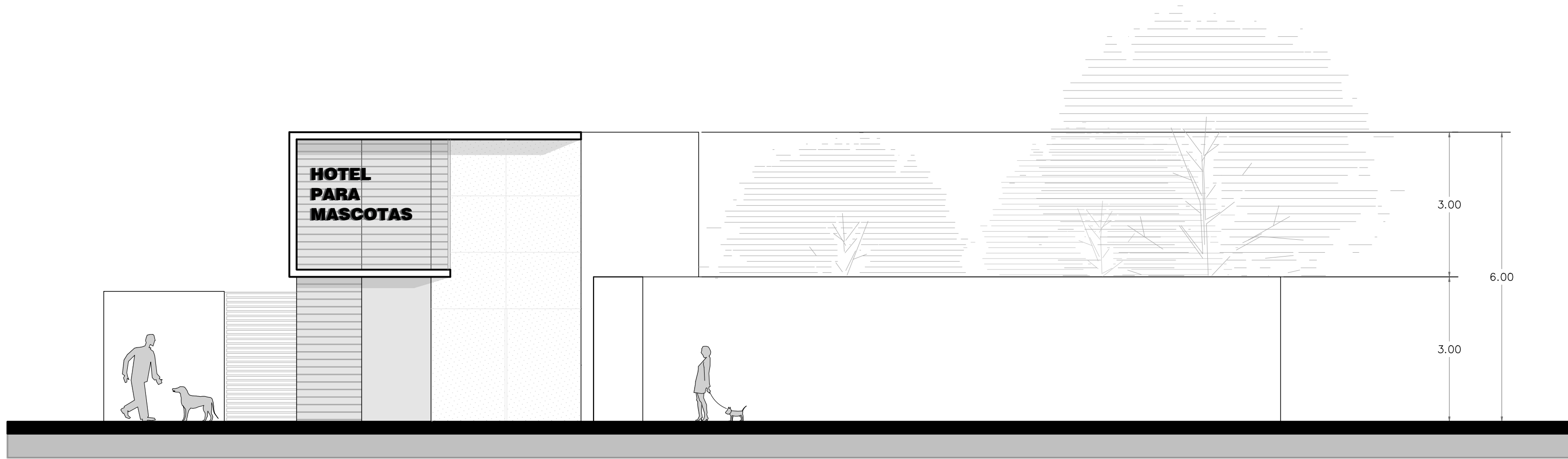
Durango,
Dgo.

618 137
8200

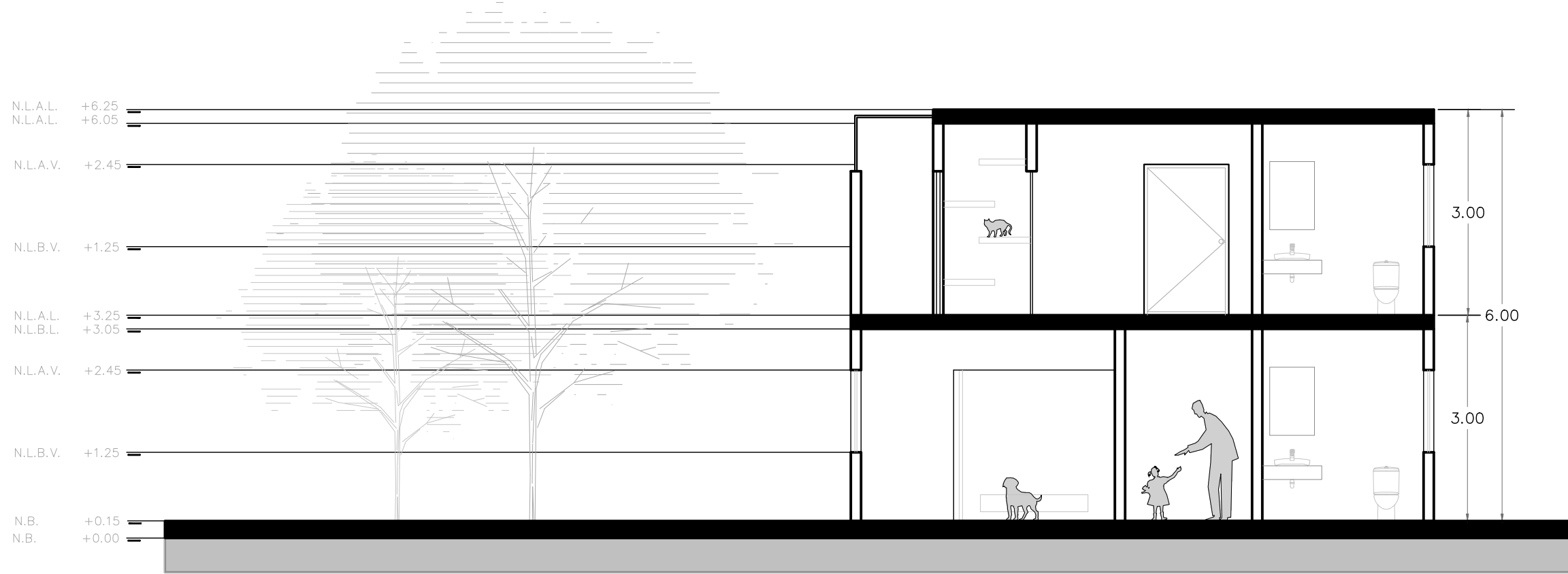
Todas las ideas y preparativos, indicados o representados por los dibujos ya sean planos impresos o digitalizados, son propiedad exclusiva de la Dirección Municipal de Obras Públicas de Durango, habiendo sido creados y desarrollados para el uso de esta empresa en relación con el proyecto especificado.

Ninguna de estas ideas, diseños, preparativos y planos podrán ser utilizados, expuestos o publicados por persona, corporación o similar sin permiso o previa autorización de la Dirección Municipal de Obras Públicas de Durango, haciéndose acreedores los que así lo hagan a las sanciones establecidas en el capítulo 8vo de la ley federal del derecho de autor.

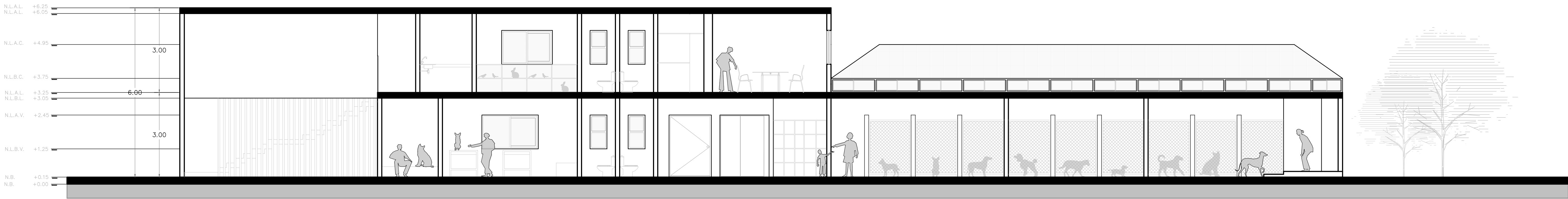
Los contratistas verificarán y en su caso serán los responsables de cualquier cambio o modificación que se haga en la obra a dichas especificaciones, debiendo notificar por escrito a esta empresa las variaciones hechas a especificaciones o condiciones en la obra a dichas especificaciones, sin poder dar inicio a sus trabajos sin la aprobación por escrito de la Dirección Municipal de Obras Públicas de Durango.



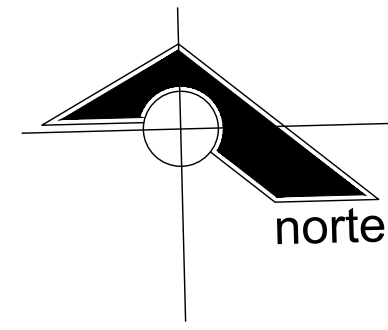
FACHADA FRONTAL | ESC: 1:50



CORTE B - B' | ESC: 1:75

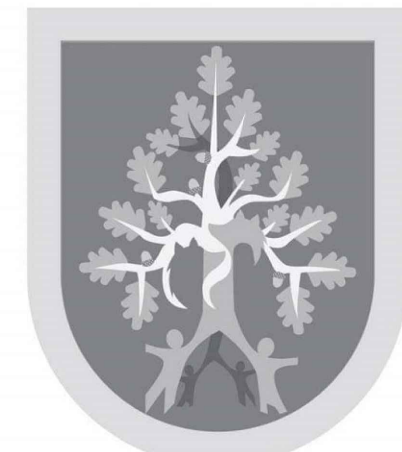


CORTE A - A' | ESC: 1:75



- NOTAS DE PLANO]
1. TODAS LAS COTAS Y NIVELES SE PROPORCIONARAN EN METROS.
 2. NO SE TOMARAN MEDIDAS A ESCALA DE LOS PLANOS.
 3. LOS PLANOS DEBERAN VERIFICARSE CON LOS CORRESPONDIENTES DE INSTALACIONES CUALQUIER DISCREPANCIA DEBERA SER CONSULTADA CON LA DIRECCION DE OBRA Y LA DIRECCION DE DISEÑO ARQUITECTÓNICO.
 4. EL CONTRATISTA ES RESPONSABLE DE TRABAJAR SIEMPRE CON UN JUEGO COMPLETO DE PLANOS, CUALQUIER DUDA EN LA INTERPRETACIÓN DE LOS MISMOS, DEBERA CONSULTARSE CON LA DIRECCION DE OBRA Y LA DIRECCION DE DISEÑO ARQUITECTÓNICO.
 5. TODAS LAS COTAS Y NIVELES SE VERIFICARAN EN OBRA CUALQUIER DISCREPANCIA DEBERA CONSULTARSE CON LA DIRECCION DE OBRA Y LA FIRMA DE DISEÑO ARQUITECTÓNICO.

SIMBOLOGÍA]



MUNICIPIO DE
DURANGO

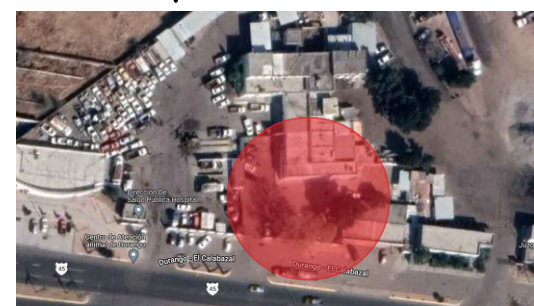
OBRAS PÚBLICAS
Dirección de Obras Públicas

L.A. JORGE SALUM DEL PALACIO
PRESIDENTE MUNICIPAL DE DURANGO

ARQ. RODRIGO ALEJANDRO MUJARES
CASAVANTES
DIRECTOR DE OBRAS PÚBLICAS MUNICIPALES

ARQ. JOSÉ ALEJANDRO SILERIO SOTO
SUBDIRECTOR DE EDIFICACIÓN

LOCALIZACIÓN]



PROYECTO]
AMPLIACIÓN CENTRO DE ATENCIÓN
ANIMAL
PLANO]

ARQUITECTÓNICO

DIRECCIÓN]

Carretera México km. 1.5 34000, Durango, Dgo., México

PROPIETARIO]
H. AYUNTAMIENTO MUNICIPAL

CLAVE

EDIFICACIÓN

TOPOGRAFÍA OPM

PROYECTOS

ARQ. SILV

A-02

ARQUITECTÓNICO
CORTES Y FACHADAS

ACOT-METROS

ESC- INDICADA

FECHA: MAYO 2022



Calle Gabino Barreda
1335 y 1337

Zona Centro ,
34000

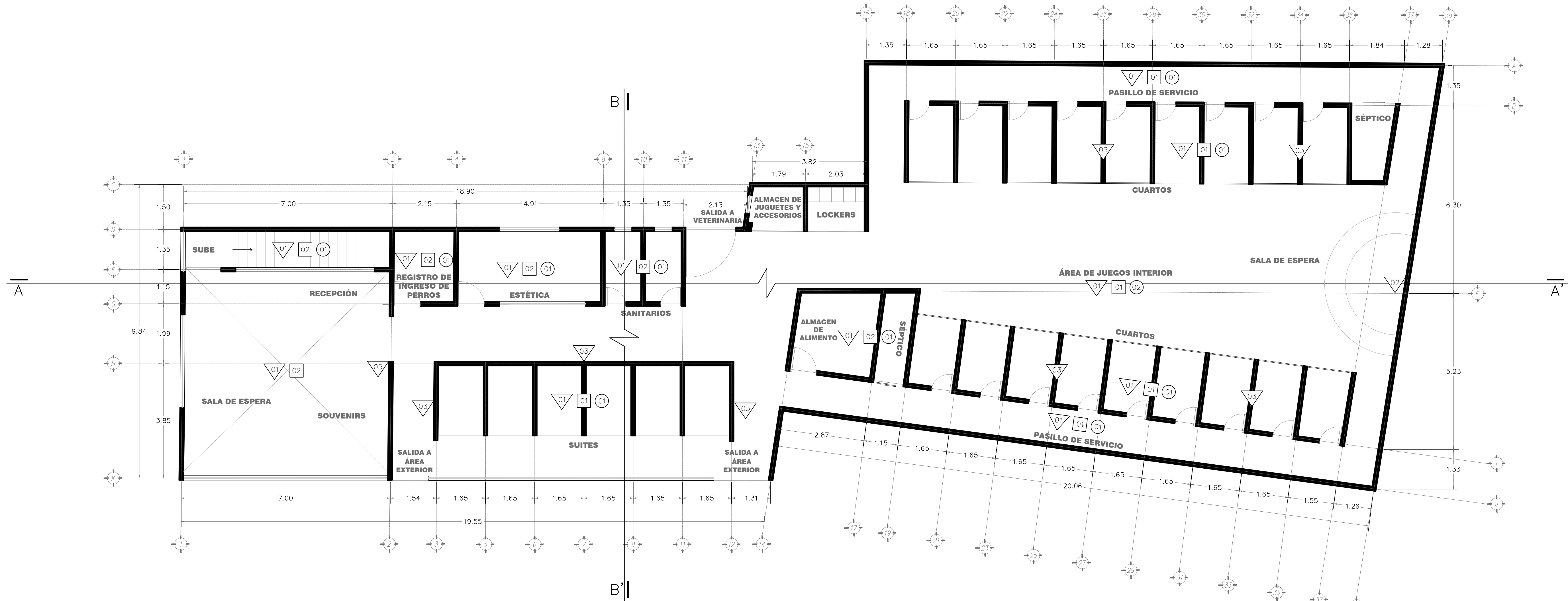
Durango,
Dgo.

618 137
8200

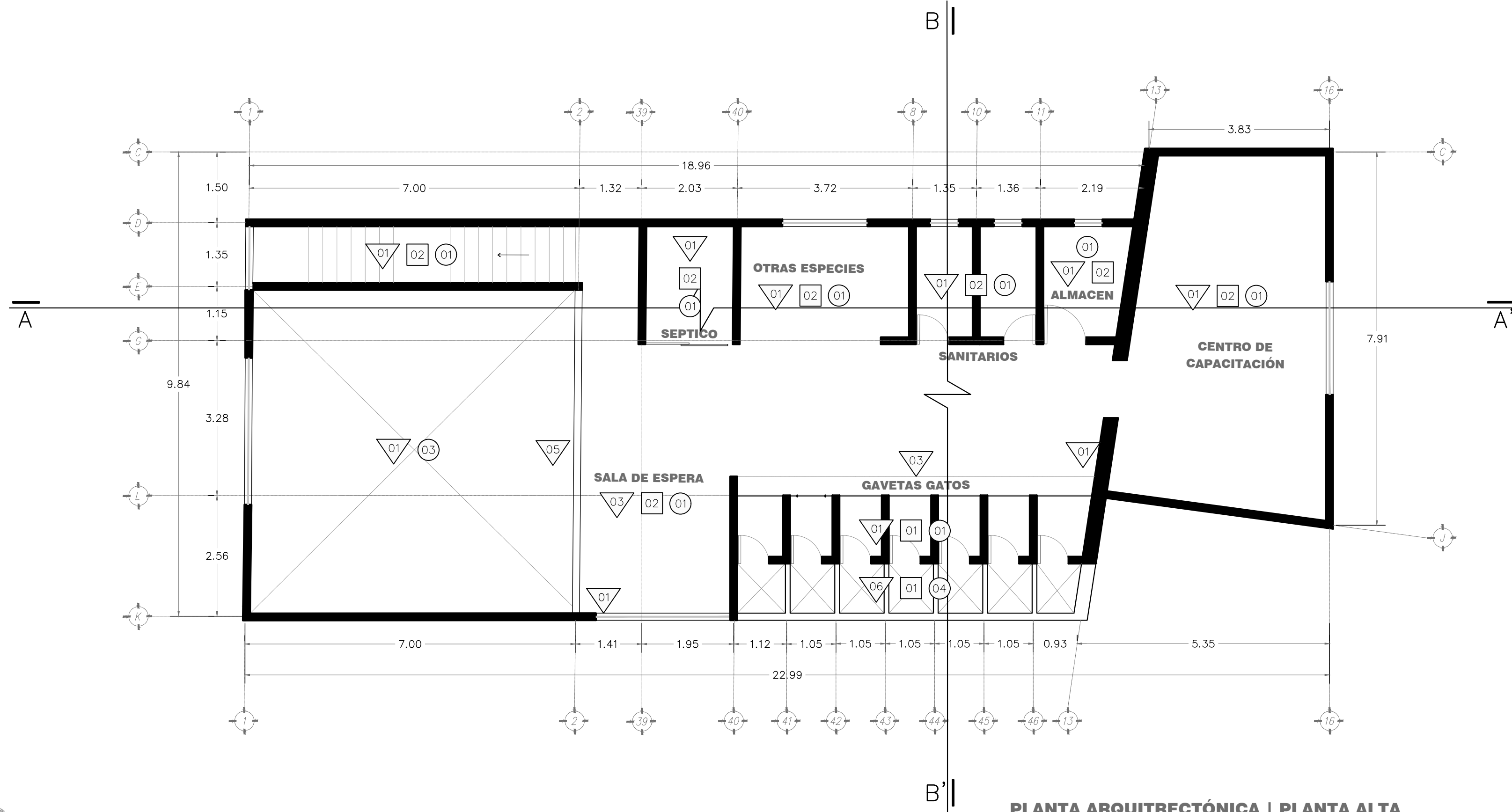
Todas las ideas y preparativos, indicados o representados por los dibujos ya sean planos impresos o digitalizados, son propiedad exclusiva de la Dirección Municipal de Obras Públicas de Durango, habiendo sido creados y desarrollados para el uso de esta empresa en relación con el proyecto especificado.

Ninguna de estas ideas, diseños, preparativos y planos podrán ser utilizados, expuestos o publicados por persona, corporación o similar sin permiso o previa autorización de la Dirección Municipal de Obras Públicas de Durango, haciéndose acreedores los que así lo hagan a las sanciones establecidas en el capítulo 8vo de la ley federal del derecho de autor.

Los contratistas verificarán y en su caso serán los responsables de cualquier cambio o modificación que se haga en la obra a dichas especificaciones, debiendo notificar por escrito a esta empresa las variaciones hechas a especificaciones o condiciones en la obra a dichas especificaciones, sin poder dar inicio a sus trabajos sin la aprobación por escrito de la Dirección Municipal de Obras Públicas de Durango.

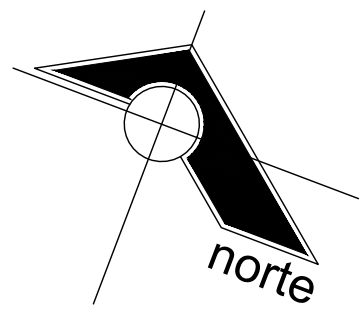


PLANTA ARQUITECTÓNICA | PLANTA BAJA



PLANTA ARQUITECTÓNICA | PLANTA ALTA

TABLA DE ACABADOS		
MURO	PISO	PLAFON
1 muro de block de concreto hueco de 20cm junteado con mortero – arena prop. 1:3 enjarrado con mortero cemento arena proporción 1:4 con espesor aproximado de 1.5 cms de espesor acabado fino; capa de yeso con 1.5 cms aproximadamente de espesor acabado fino; pintura "berelinte 7" marca: "Berel" color: blanco ostión 843 en 2 capas. 2 muro de block de concreto hueco de 20cm junteado con mortero – arena prop. 1:3 enjarrado con mortero cemento arena proporción 1:4 con espesor aproximado de 1.5 cms de espesor acabado fino; capa de yeso con 1.5 cms aproximadamente de espesor acabado fino; pintura "berelinte 7" marca: "Berel" color: Aqua 3–2505D en 2 capas. 3 muro de block de concreto hueco de 20cm junteado con mortero – arena prop. 1:3 enjarrado con mortero cemento arena proporción 1:4 con espesor aproximado de 1.5 cms de espesor acabado fino; capa de yeso con 1.5 cms aproximadamente de espesor acabado fino; pintura "vinil-acrílica" color: blanco ostión 843 (color según muestra y previa aprobación en obra). 4 muro de block de concreto hueco de 20cm junteado con mortero – arena prop. 1:3 enjarrado con mortero cemento arena proporción 1:4 con espesor aproximado de 1.5 cms de espesor acabado fino; pintura "vinil-acrílica" color: blanco ostión 843 (color según muestra y previa aprobación en obra).	5 muro de block de concreto hueco de 20cm junteado con mortero – arena prop. 1:3 enjarrado con mortero cemento arena proporción 1:4 con espesor aproximado de 1.5 cms de espesor acabado fino; loseta cerámica rectificada 45 x 90 cm. marca "Cesantoni" modelo: "Nouvelle" color: gris acabado: mate, según despiece colocado sobre firme previamente nivelado y preparado para recibirlo con adhesivo porcelánico marca: "Intersemeramic", colocar boquilla 2 mm anti-hongos color gris. 6 muro de block de concreto hueco de 20cm junteado con mortero – arena prop. 1:3 enjarrado con mortero cemento arena proporción 1:4 con espesor aproximado de 1.5 cms de espesor acabado fino; pintura "vinil-acrílica" color: gris 4–2102P (color según muestra y previa aprobación en obra). 7 reja 8 barrotes	1 losa de concreto armado $f_c=250\text{kg/cm}^2$ repellado con mortero cemento arena proporción 1:4 con espesor aproximado de 1.5 cms de espesor acabado fino; capa de yeso con 1.5 cms aproximadamente de espesor acabado fino; aplicar dos manos de pintura acrílica color blanco ostión 843 semi-mate. 2 cubierta a 4 aguas a base de estructura de madera y polícarbonato celular de 6 mm es espesor, color humo. 3 cubierta a 4 aguas a base de estructura de madera y entablado de madera de pino de 2 ½"x1".



- NOTAS DE PLANO|
1. TODAS LAS COTAS Y NIVELES SE PROPORCIONARÁN EN METROS.
 2. NO SE TOMARÁN MEDIDAS A ESCALA DE LOS PLANOS.
 3. LOS PLANOS DEBERÁN VERIFICARSE CON LOS CORRESPONDIENTES DE INSTALACIONES CUALQUIER DISCREPANCIA DEBERÁ SER CONSULTADA CON LA DIRECCIÓN DE OBRA Y LA DIRECCIÓN DE DISEÑO ARQUITECTÓNICO.
 4. EL CONTRATISTA ES RESPONSABLE DE TRABAJAR SIEMPRE CON UN JUEGO COMPLETO DE PLANOS, CUALQUIER DUDA EN LA INTERPRETACIÓN DE LOS MISMOS, DEBERÁ CONSULTARSE CON LA DIRECCIÓN DE OBRA Y LA DIRECCIÓN DE DISEÑO ARQUITECTÓNICO.
 5. TODAS LAS COTAS Y NIVELES SE VERIFICARÁN EN OBRA CUALQUIER DISCREPANCIA DEBERÁ CONSULTARSE CON LA DIRECCIÓN DE OBRA Y LA FIRMA DE DISEÑO ARQUITECTÓNICO.

SIMBOLOGÍA|



MUNICIPIO DE
DURANGO
OBRAS PÚBLICAS
Dirección de Obras Públicas

L.A. JORGE SALUM DEL PALACIO
PRESIDENTE MUNICIPAL DE DURANGO

ARQ. RODRIGO ALEJANDRO MUJARES
CASAVANTES
DIRECTOR DE OBRAS PÚBLICAS MUNICIPALES

ARQ. JOSÉ ALEJANDRO SILERIO SOTO
SUBDIRECTOR DE EDIFICACIÓN

LOCALIZACIÓN|



PROYECTO|
AMPLIACIÓN CENTRO DE ATENCIÓN
ANIMAL
PLANO|

ACABADOS|

DIRECCIÓN|
Carretera México km. 1.5 34000, Durango, Dgo., México
PROPIETARIO|
H. AYUNTAMIENTO MUNICIPAL

EDIFICACIÓN

OPERA

PROYECTOS

ARQ. SLV

CLAVE

A-03
ARQUITECTÓNICO
PLANTAS

ACOT-METROS ESC.: 1:75

FECHA: MAYO 2022

Todas las ideas y preparativos, indicados o representados por los dibujos ya sean planos impresos o digitalizados, son propiedad exclusiva de la Dirección Municipal de Obras Públicas de Durango, habiendo sido creados y desarrollados para el uso de esta empresa en relación con el proyecto especificado.

Ninguna de estas ideas, diseños, preparativos y planos podrán ser utilizados, expuestos o publicados por persona, corporación o similar sin permiso o previa autorización de la Dirección Municipal de Obras Públicas de Durango, haciéndose acreedores los que así lo hagan a las sanciones establecidas en el capítulo 8vo de la ley federal del derecho de autor.

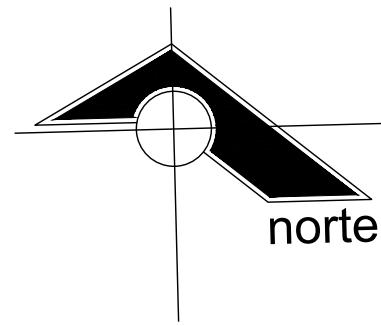
Los contratistas verificarán y en su caso serán los responsables de cualquier cambio o modificación que se haga en la obra a dichas especificaciones, debiendo notificar por escrito a esta empresa las variaciones hechas a especificaciones o condiciones en la obra a dichas especificaciones, sin poder dar inicio a sus trabajos sin la aprobación por escrito de la Dirección Municipal de Obras Públicas de Durango.

Calle Gabino Barreda
1335 y 1337

Zona Centro ,
34000

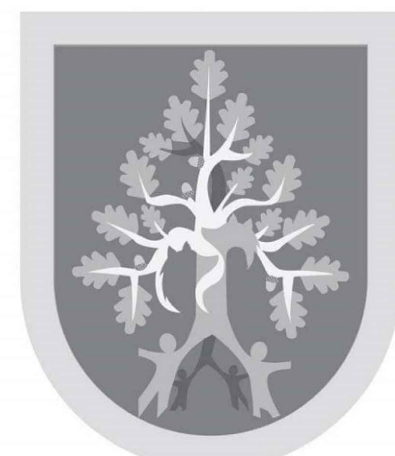
Durango,
Dgo.

618 137
8200



- NOTAS DE PLANO]
1. TODAS LAS COTAS Y NIVELES SE PROPORCIONARAN EN METROS.
 2. NO SE TOMARAN MEDIDAS A ESCALA DE LOS PLANOS.
 3. LOS PLANOS DEBERAN VERIFICARSE CON LOS CORRESPONDIENTES DE INSTALACIONES CUALQUIER DISCREPANCIA DEBERA SER CONSULTADA CON LA DIRECCION DE OBRA Y LA DIRECCION DE DISEÑO ARQUITECTÓNICO.
 4. EL CONTRATISTA ES RESPONSABLE DE TRABAJAR SIEMPRE CON UN JUEGO COMPLETO DE PLANOS, CUALQUIER DUDA EN LA INTERPRETACIÓN DE LOS MISMOS, DEBERA CONSULTARSE CON LA DIRECCION DE OBRA Y LA DIRECCION DE DISEÑO ARQUITECTÓNICO.
 5. TODAS LAS COTAS Y NIVELES SE VERIFICARAN EN OBRA CUALQUIER DISCREPANCIA DEBERA CONSULTARSE CON LA DIRECCION DE OBRA Y LA FIRMA DE DISEÑO ARQUITECTÓNICO.

SIMBOLOGÍA]



MUNICIPIO DE
DURANGO

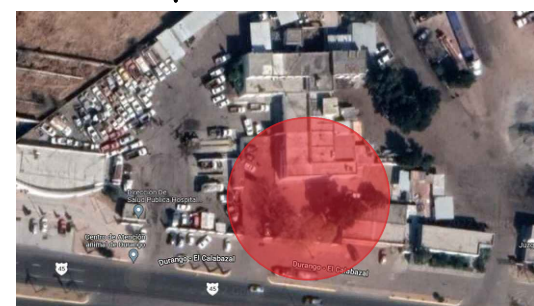
OBRAS PÚBLICAS
Dirección de Obras Públicas

L.A. JORGE SALUM DEL PALACIO
PRESIDENTE MUNICIPAL DE DURANGO

ARQ. RODRIGO ALEJANDRO MIJARES
CASAVANTES
DIRECTOR DE OBRAS PÚBLICAS MUNICIPALES

ARQ. JOSÉ ALEJANDRO SILERIO SOTO
SUBDIRECTOR DE EDIFICACIÓN

LOCALIZACIÓN]



PROYECTO]
AMPLIACIÓN CENTRO DE ATENCIÓN
ANIMAL
PLANO]

ACABADOS

DIRECCIÓN]
Carretera México km. 1.5 34000, Durango, Dgo., México
PROPIETARIO]
H. AYUNTAMIENTO MUNICIPAL

EDIFICACIÓN

TOPOGRAFÍA CPM

PROYECTOS

ARQ. SLV

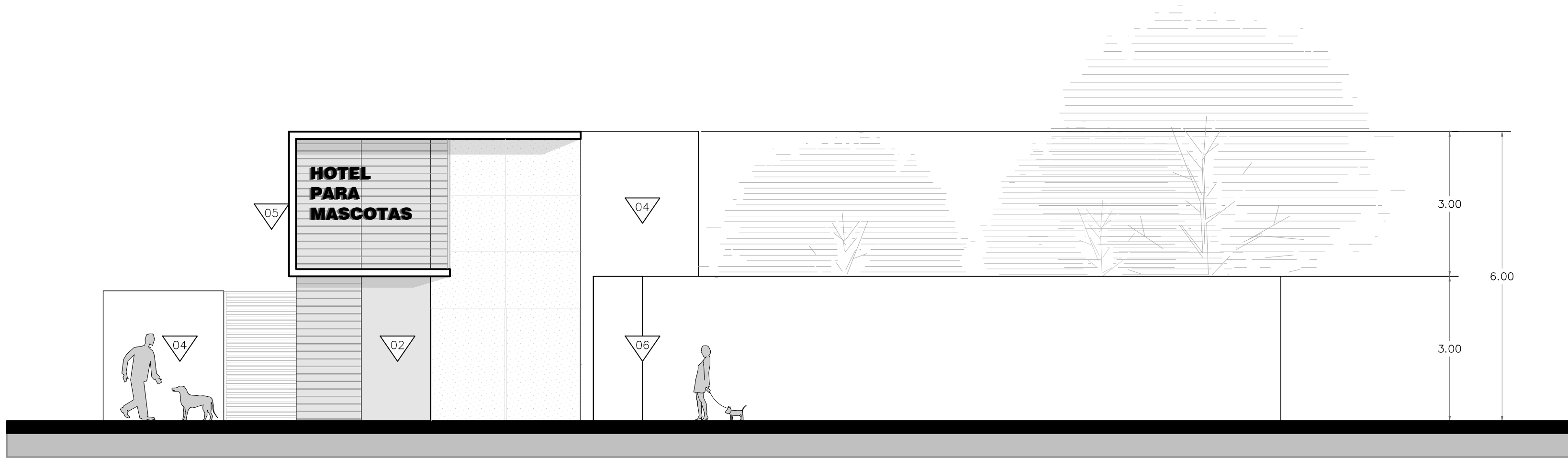
ACOT-METROS

ESC- INDICADA

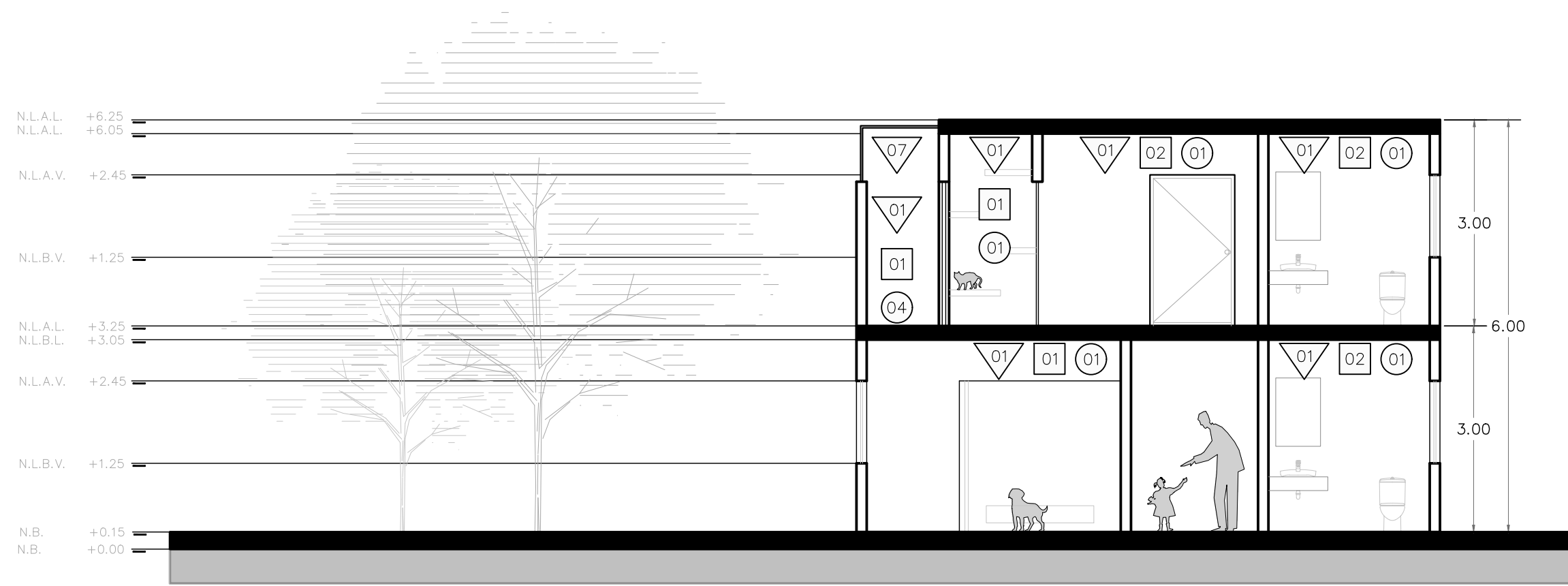
CLAVE

A-04
ARQUITECTÓNICO
CORTES Y FACHADAS

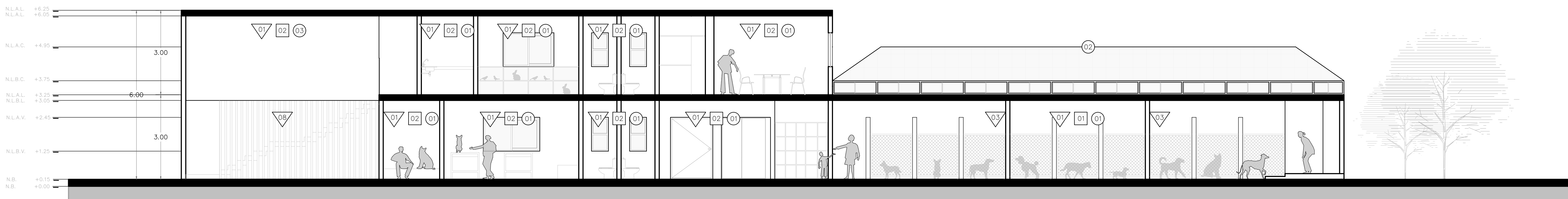
FECHA: ABRIL 2022



FACHADA FRONTAL | ESC: 1:50



CORTE B - B' | ESC: 1:75



CORTE A - A' | ESC: 1:75



Calle Gabino Barreda
1335 y 1337

Zona Centro ,
34000

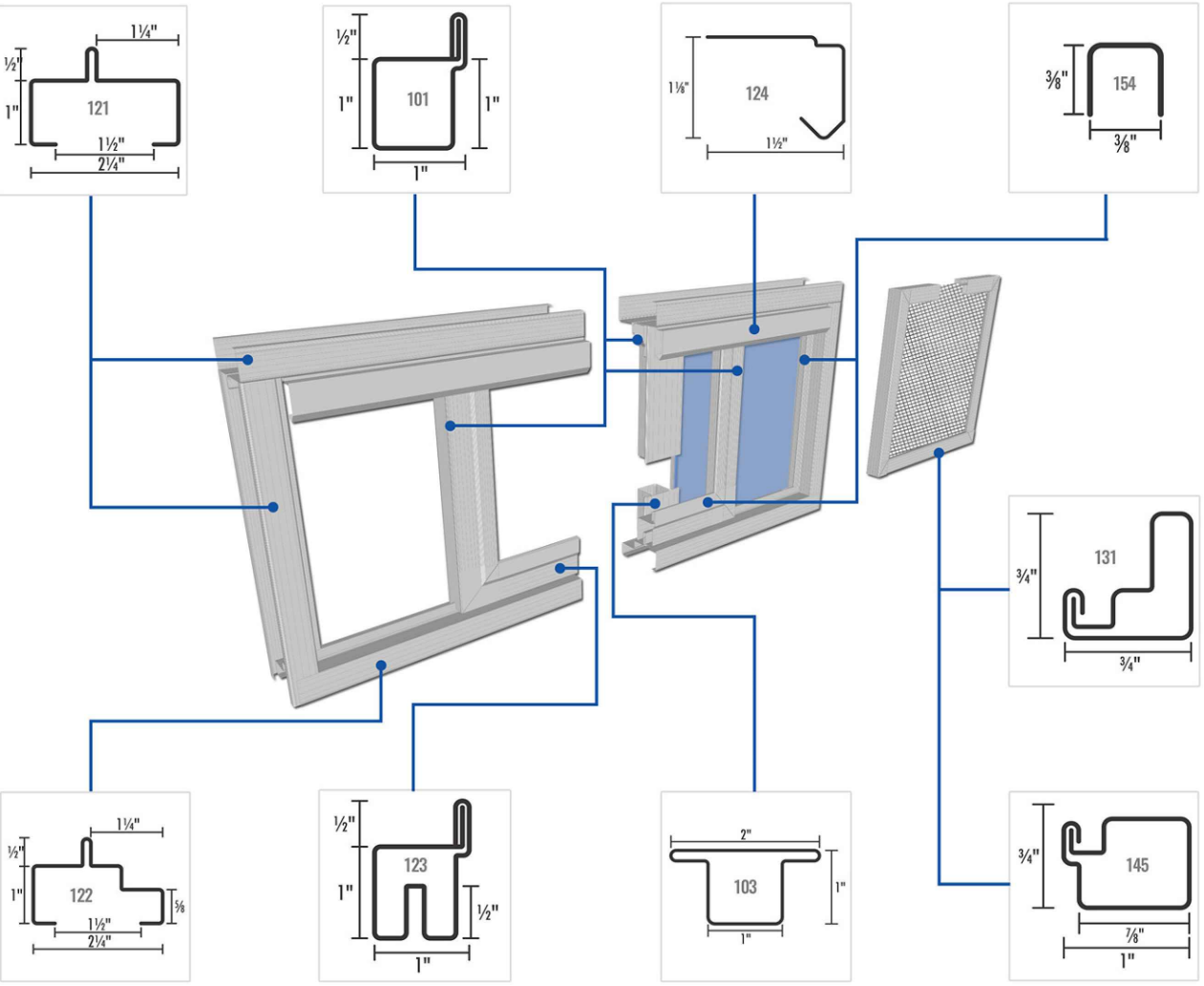
Durango,
Dgo.

618 137
8200

Todas las ideas y preparativos, indicados o representados por los dibujos ya sean planos impresos o digitalizados, son propiedad exclusiva de la Dirección Municipal de Obras Públicas de Durango, habiendo sido creados y desarrollados para el uso de esta empresa en relación con el proyecto especificado.

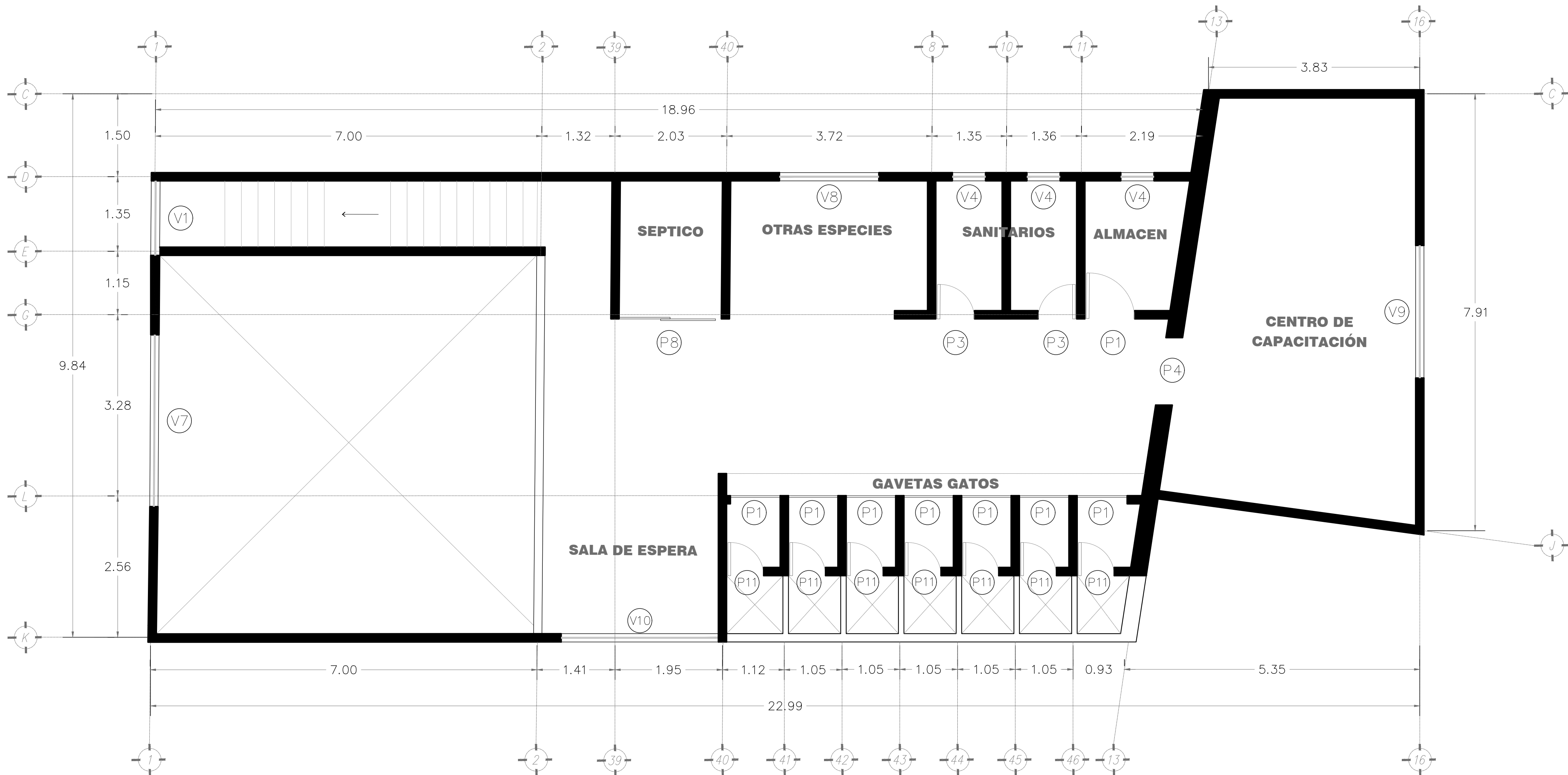
Ninguna de estas ideas, diseños, preparativos y planos podrán ser utilizados, expuestos o publicados por persona, corporación o similar sin permiso o previa autorización de la Dirección Municipal de Obras Públicas de Durango, haciéndose acreedores los que así lo hagan a las sanciones establecidas en el capítulo 8vo de la ley federal del derecho de autor.

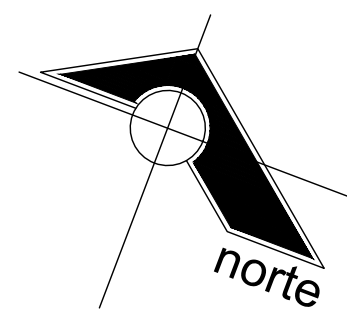
Los contratistas verificarán y en su caso serán los responsables de cualquier cambio o modificación que se haga en la obra a dichas especificaciones, debiendo notificar por escrito a esta empresa las variaciones hechas a especificaciones o condiciones en la obra a dichas especificaciones, sin poder dar inicio a sus trabajos sin la aprobación por escrito de la Dirección Municipal de Obras Públicas de Durango.



- | | |
|---|---|
| <p>PERFIL 101. Angular liso. Este perfil es el que forma la hoja de la ventana que tiene movimiento, sea corregida o abatible, y su ceja sostiene el vidrio.</p> | <p>va montada la hoja que tiene el movimiento.</p> |
| <p>• PERFIL 122.Escalonado con una ceja. Se usa en la parte inferior exclusivamente para ventana corregida y en su ceja va montada la hoja que tiene el movimiento.</p> | <p>• PERFIL 121.La chambrana, se utiliza como marco de ventana (superior y lateral en la corregida, y en la abatible los cuatro lados), y en su ceja se sostiene el vidrio y/o el mosquitero.</p> |
| <p>• PERFIL 131.Se usa como marco para mosquitero.</p> | <p>• PERFIL 124.Riel. Este perfil va soldado al marco superior (chambrana) de la ventana corregida y en el gancho va montada la hoja que tiene el movimiento.</p> |
| <p>• PERFIL 103.La "T" sencilla, va en la parte central de la ventana corregida o abatible y sus cejas sirven para sostener el vidrio y/o el mosquitero.</p> | <p>• PERFIL 154.Canaleta. Se utiliza como porta vidrio o juntavidrio de la ventana. En algunas partes del país como sujetador de la tela mosquitero.</p> |
| <p>• PERFIL 123.Ángulo ranurado. Va en la parte inferior de la hoja que tiene el movimiento en la ventana corregida y en su ceja</p> | |

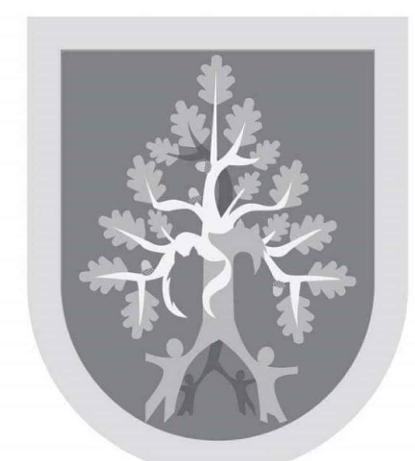
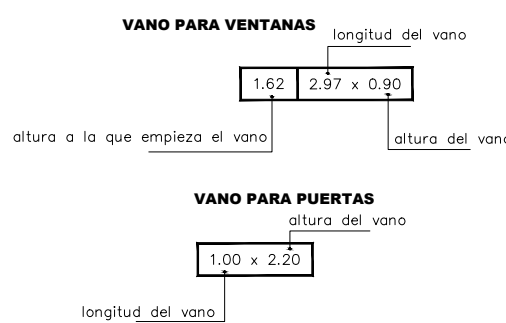
PERFIL 154.Canaleta. Se utiliza como porta vidrio o juntavidrio de la ventana. En algunas partes del país como sujetador de la tela mosquitero.





- NOTAS DE PLANO]
1. TODAS LAS COTAS Y NIVELES SE PROPORCIONARAN EN METROS.
 2. NO SE TOMARAN MEDIDAS A ESCALA DE LOS PLANOS.
 3. LOS PLANOS DEBERAN VERIFICARSE CON LOS CORRESPONDIENTES DE INSTALACIONES CUALQUIER DISCREPANCIA DEBERA SER CONSULTADA CON LA DIRECCION DE OBRA Y LA DIRECCION DE DISEÑO ARQUITECTONICO.
 4. EL CONTRATISTA ES RESPONSABLE DE TRABAJAR SIEMPRE CON UN JUEGO COMPLETO DE PLANOS, CUALQUIER DUDA EN LA INTERPRETACION DE LOS MISMOS, DEBERA CONSULTARSE CON LA DIRECCION DE OBRA Y LA DIRECCION DE DISEÑO ARQUITECTONICO.
 5. TODAS LAS COTAS Y NIVELES SE VERIFICARAN EN OBRA CUALQUIER DISCREPANCIA DEBERA CONSULTARSE CON LA DIRECCION DE OBRA Y LA FIRMA DE DISEÑO ARQUITECTONICO.

SIMBOLOGIA]



MUNICIPIO DE DURANGO

OBRAS PÚBLICAS

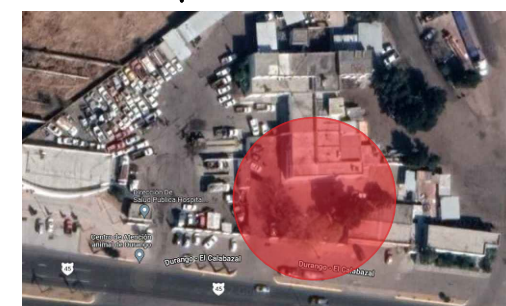
Dirección de Obras Públicas

L.A. JORGE SALUM DEL PALACIO
PRESIDENTE MUNICIPAL DE DURANGO

ARQ. RODRIGO ALEJANDRO MIJARES
CASAVANTES
DIRECTOR DE OBRAS PÚBLICAS MUNICIPALES

ARQ. JOSÉ ALEJANDRO SILERIO SOTO
SUBDIRECTOR DE EDIFICACIÓN

LOCALIZACIÓN]



PROYECTO] AMPLIACIÓN CENTRO DE ATENCIÓN ANIMAL
PLANO]

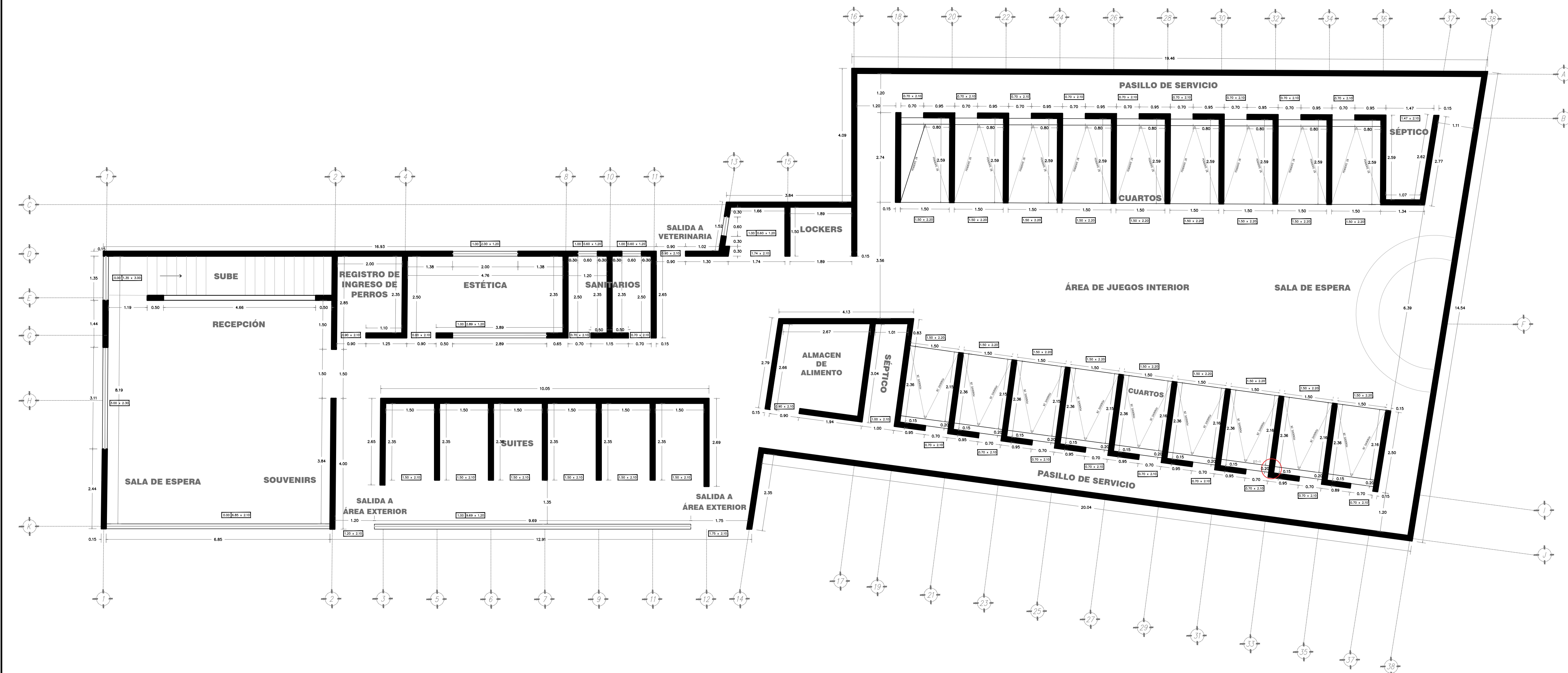
ALBAÑILERÍA

DIRECCIÓN] Carretera México km. 1.5 34000, Durango, Dgo., México
PROPIETARIO] H. AYUNTAMIENTO MUNICIPAL

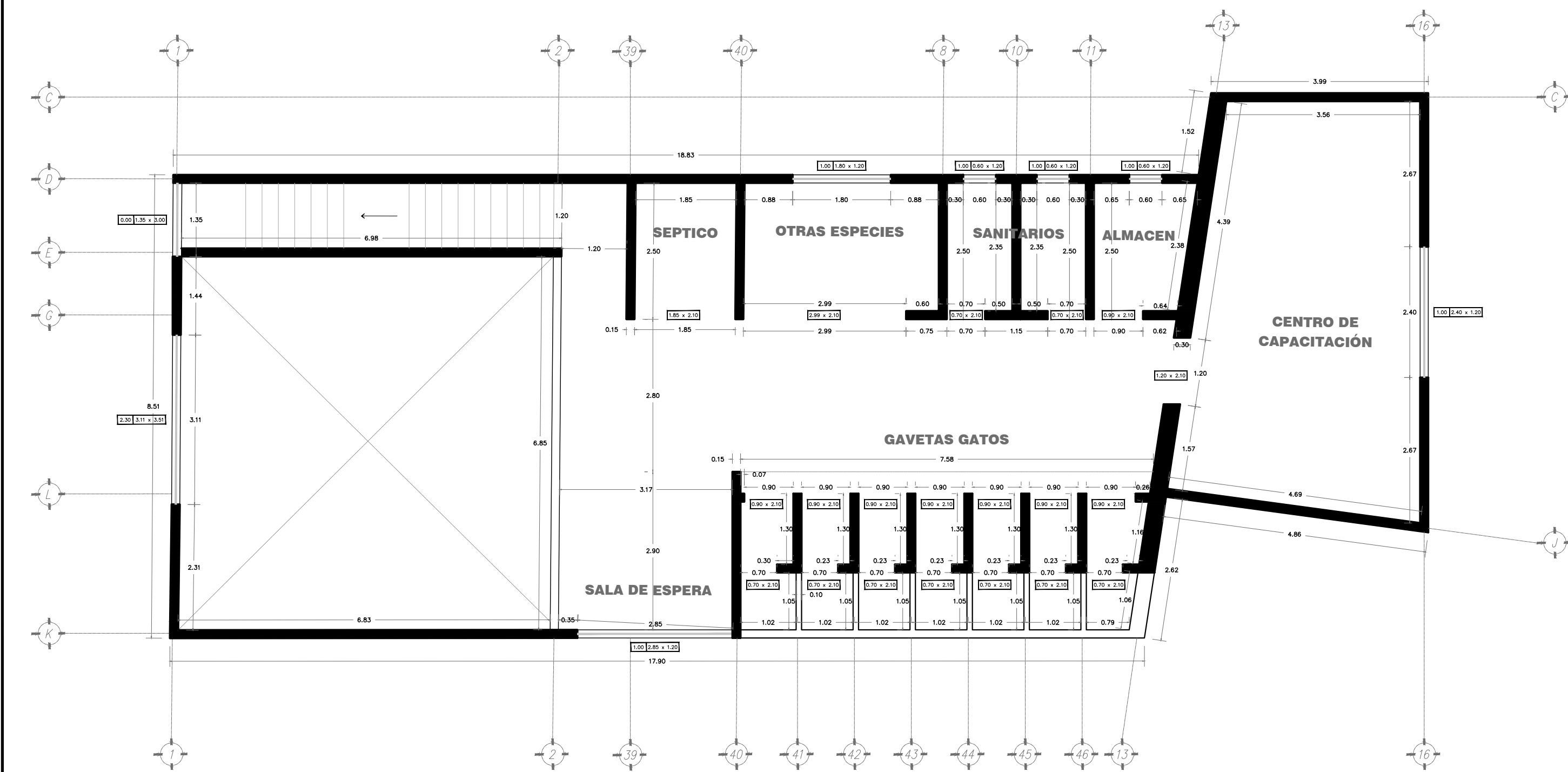
CLAVE
A-07
ARQUITECTÓNICO
PLANTAS

ACOT-METROS ESC.: 1/75

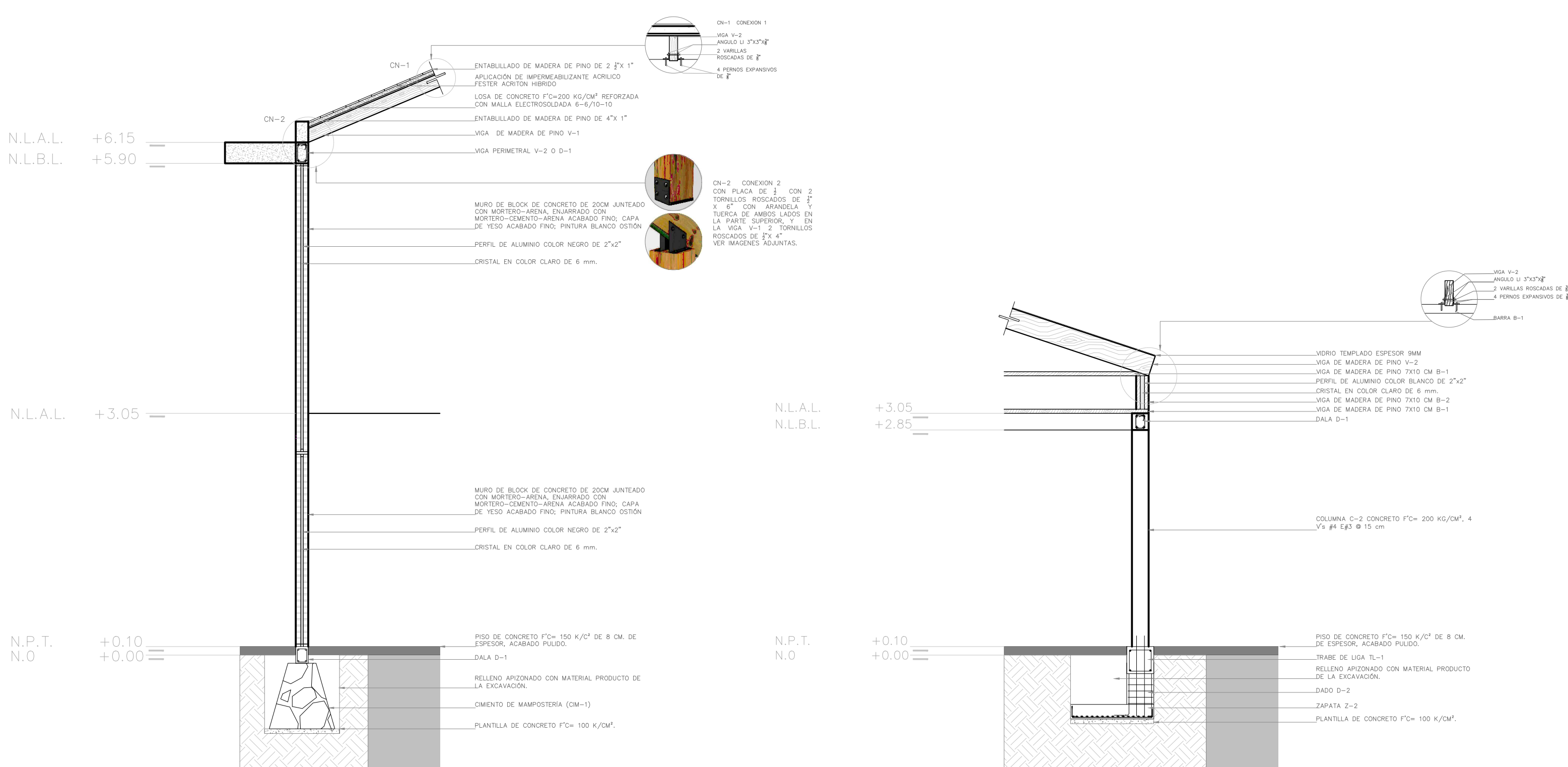
FECHA: MAYO 2022



PLANTA ARQUITECTÓNICA | PLANTA BAJA



PLANTA ARQUITECTÓNICA | PLANTA ALTA



Calle Gabino Barreda
1335 y 1337

Zona Centro ,
34000

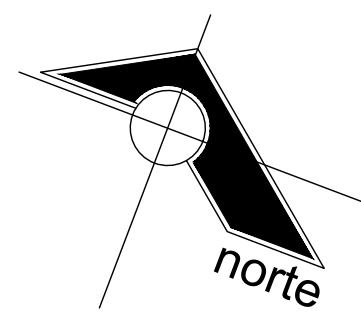
Durango,
Dgo.

618 137
8200

Todas las ideas y preparativos, indicados o representados por los dibujos ya sean planos impresos o digitalizados, son propiedad exclusiva de la Dirección Municipal de Obras Públicas de Durango, habiendo sido creados y desarrollados para el uso de esta empresa en relación con el proyecto especificado.

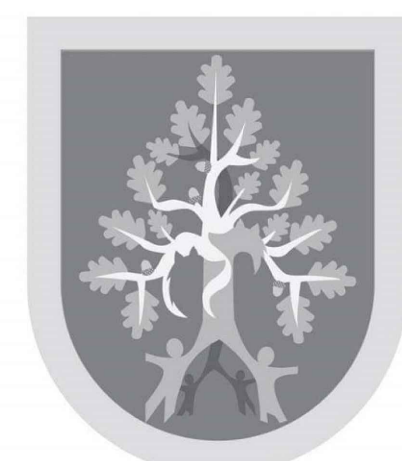
Ninguna de estas ideas, diseños, preparativos y planos podrán ser utilizados, expuestos o publicados por persona, corporación o similar sin permiso o previa autorización de la Dirección Municipal de Obras Públicas de Durango, haciéndose acreedores los que así lo hagan a las sanciones establecidas en el capítulo 5vo de la ley federal del derecho de autor.

Los contratistas verificarán y en su caso serán los responsables de cualquier cambio o modificación que se haga en la obra a dichas especificaciones, debiendo notificar por escrito a esta empresa las variaciones hechas a especificaciones o condiciones en la obra a dichas especificaciones, sin poder dar inicio a sus trabajos sin la aprobación por escrito de la Dirección Municipal de Obras Públicas de Durango.



- NOTAS DE PLANO]
1. TODAS LAS COTAS Y NIVELES SE PROPORCIONARAN EN METROS.
 2. NO SE TOMARAN MEDIDAS A ESCALA DE LOS PLANOS.
 3. LOS PLANOS DEBERAN VERIFICARSE CON LOS CORRESPONDIENTES DE INSTALACIONES CUALQUIER DISCREPANCIA DEBERA SER CONSULTADA CON LA DIRECCION DE OBRA Y LA DIRECCION DE DISEÑO ARQUITECTÓNICO.
 4. EL CONTRATISTA ES RESPONSABLE DE TRABAJAR SIEMPRE CON UN JUEGO COMPLETO DE PLANOS, CUALQUIER DUDA EN LA INTERPRETACIÓN DE LOS MISMOS, DEBERA CONSULTARSE CON LA DIRECCION DE OBRA Y LA DIRECCION DE DISEÑO ARQUITECTÓNICO.
 5. TODAS LAS COTAS Y NIVELES SE VERIFICARAN EN OBRA CUALQUIER DISCREPANCIA DEBERA CONSULTARSE CON LA DIRECCION DE OBRA Y LA FIRMA DE DISEÑO ARQUITECTÓNICO.

SIMBOLOGÍA]



MUNICIPIO DE
DURANGO
OBRAS PÚBLICAS
Dirección de Obras Públicas

L.A. JORGE SALUM DEL PALACIO
PRESIDENTE MUNICIPAL DE DURANGO

ARQ. RODRIGO ALEJANDRO MIJARES
CASAVANTES
DIRECTOR DE OBRAS PÚBLICAS MUNICIPALES

ARQ. JOSÉ ALEJANDRO SILERIO SOTO
SUBDIRECTOR DE EDIFICACIÓN

LOCALIZACIÓN]



PROYECTO] AMPLIACIÓN CENTRO DE ATENCIÓN ANIMAL
PLANO]

INSTALACIÓN HIDRÁULICA

DIRECCIÓN]

Carretera México km. 1.5 34000, Durango, Dgo., México
PROPIETARIO] H. AYUNTAMIENTO MUNICIPAL

CLAVE

EDIFICACIÓN

TOPOGRAFÍA CPM

PROYECTOS

PROYECTO

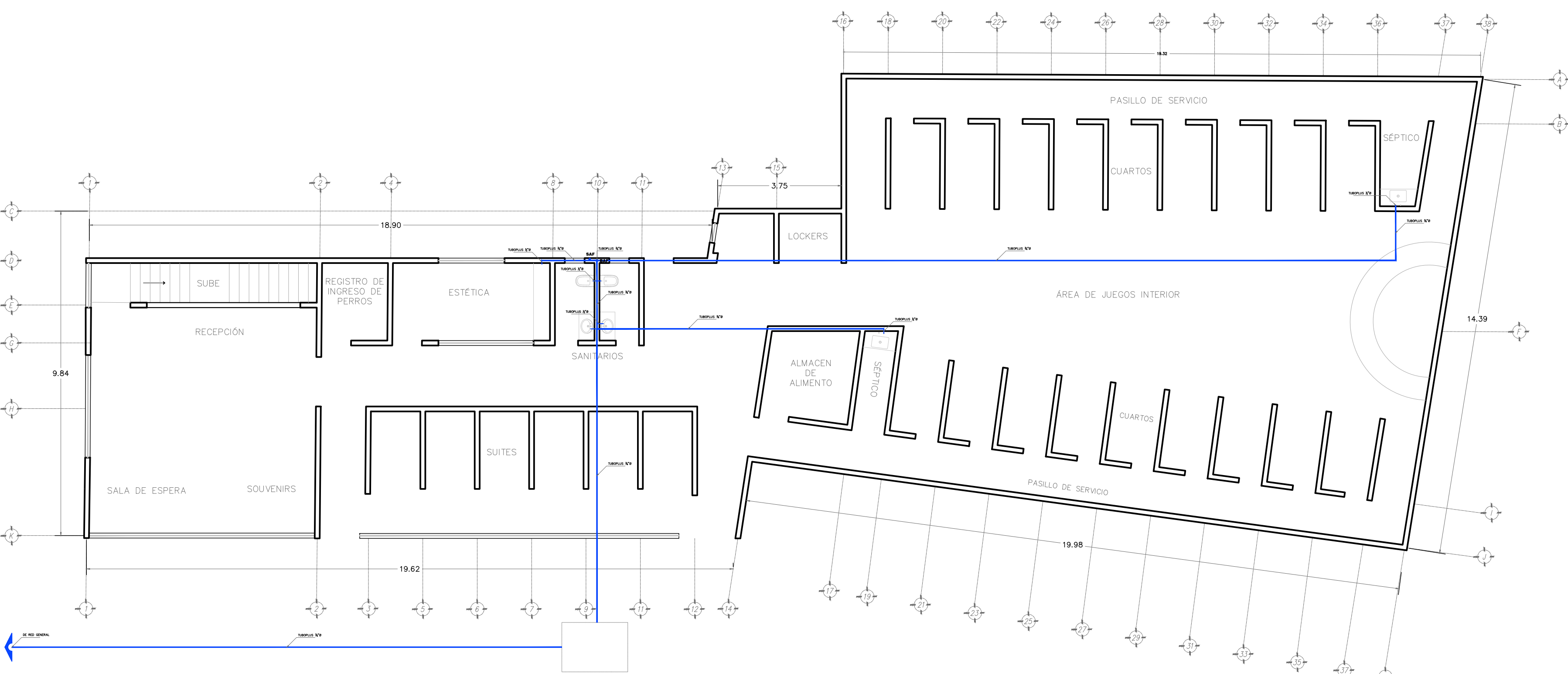
ARQ. SLV

A-08

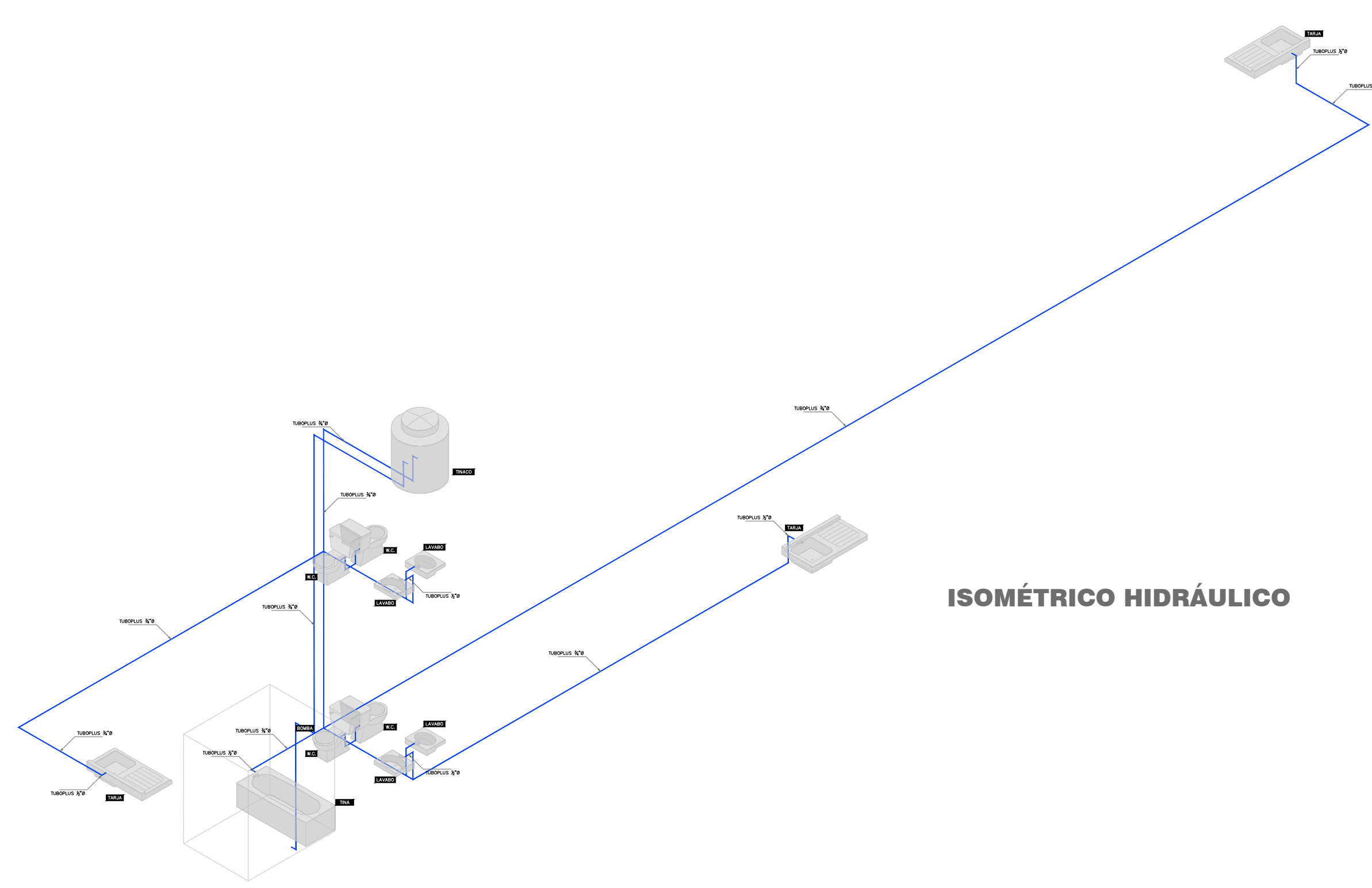
ARQUITECTÓNICO
PLANTAS

ACOT-METROS ESC: 1:75

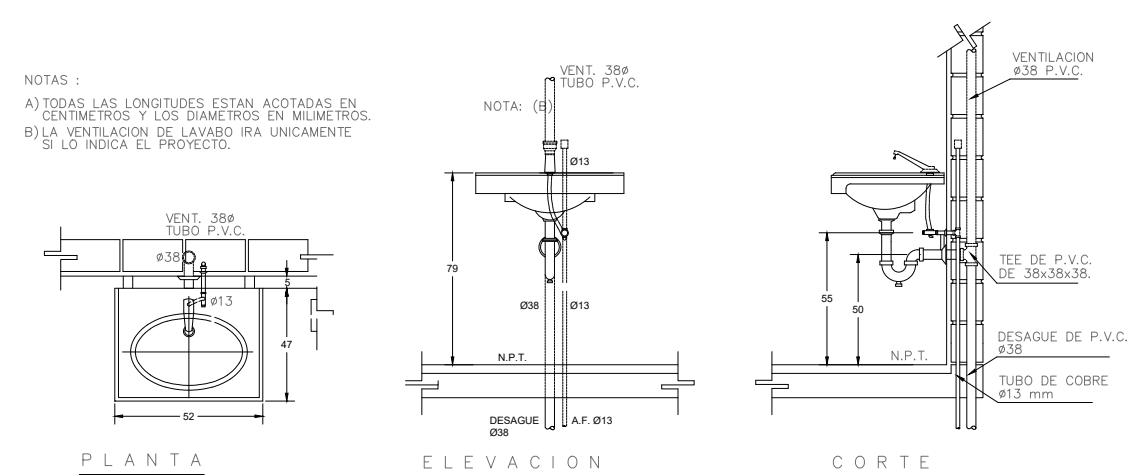
FECHA: MAYO 2022



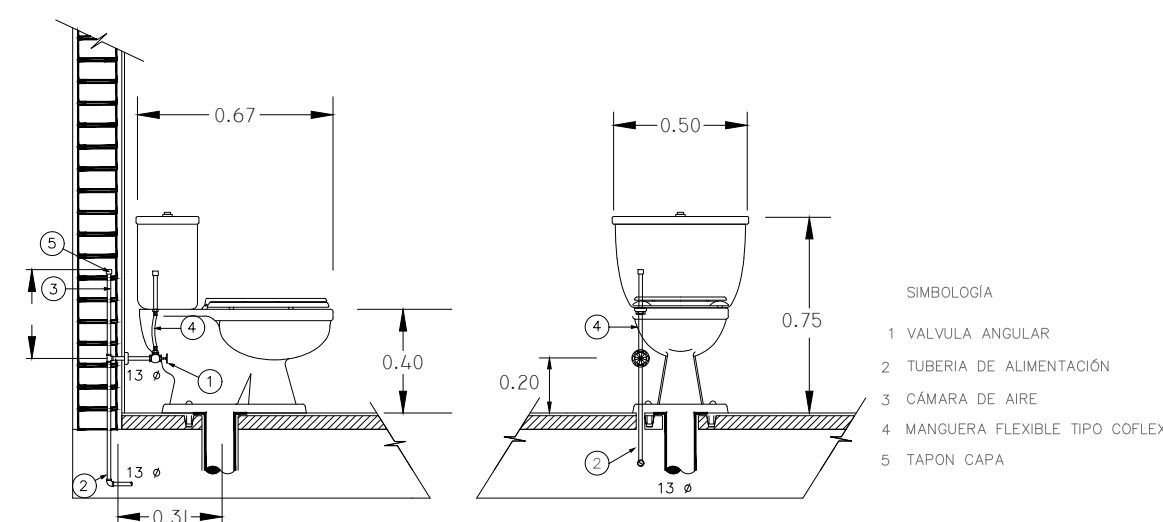
PLANTA ARQUITRECTÓNICA | PLANTA BAJA | ESC: 1:100



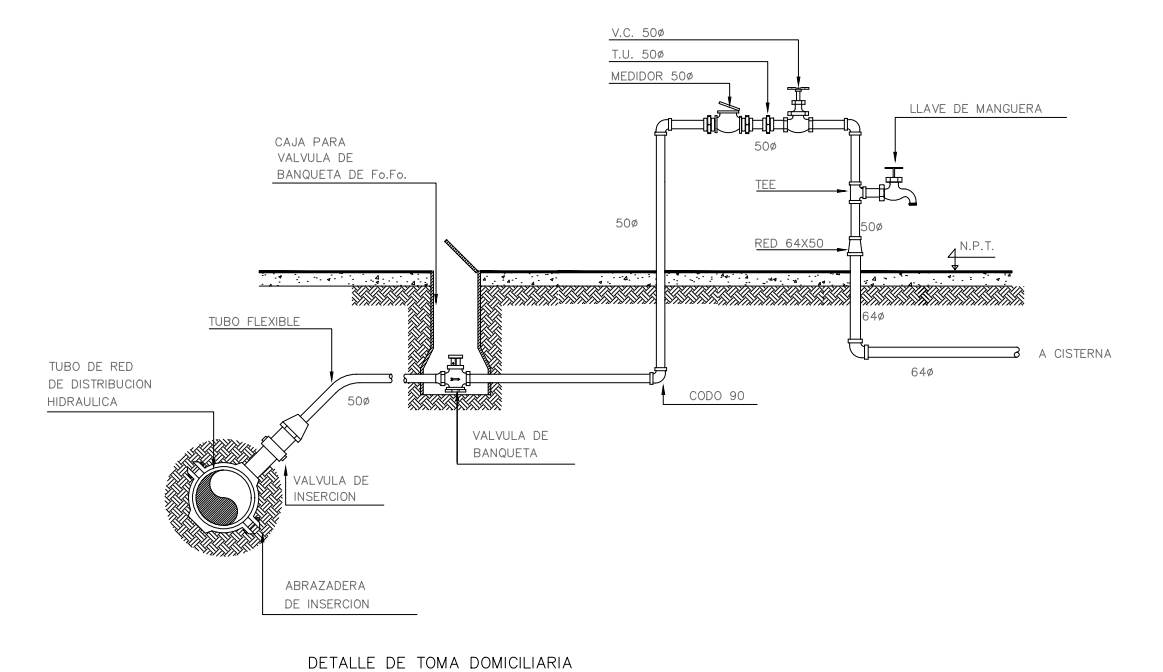
ISOMÉTRICO HIDRÁULICO



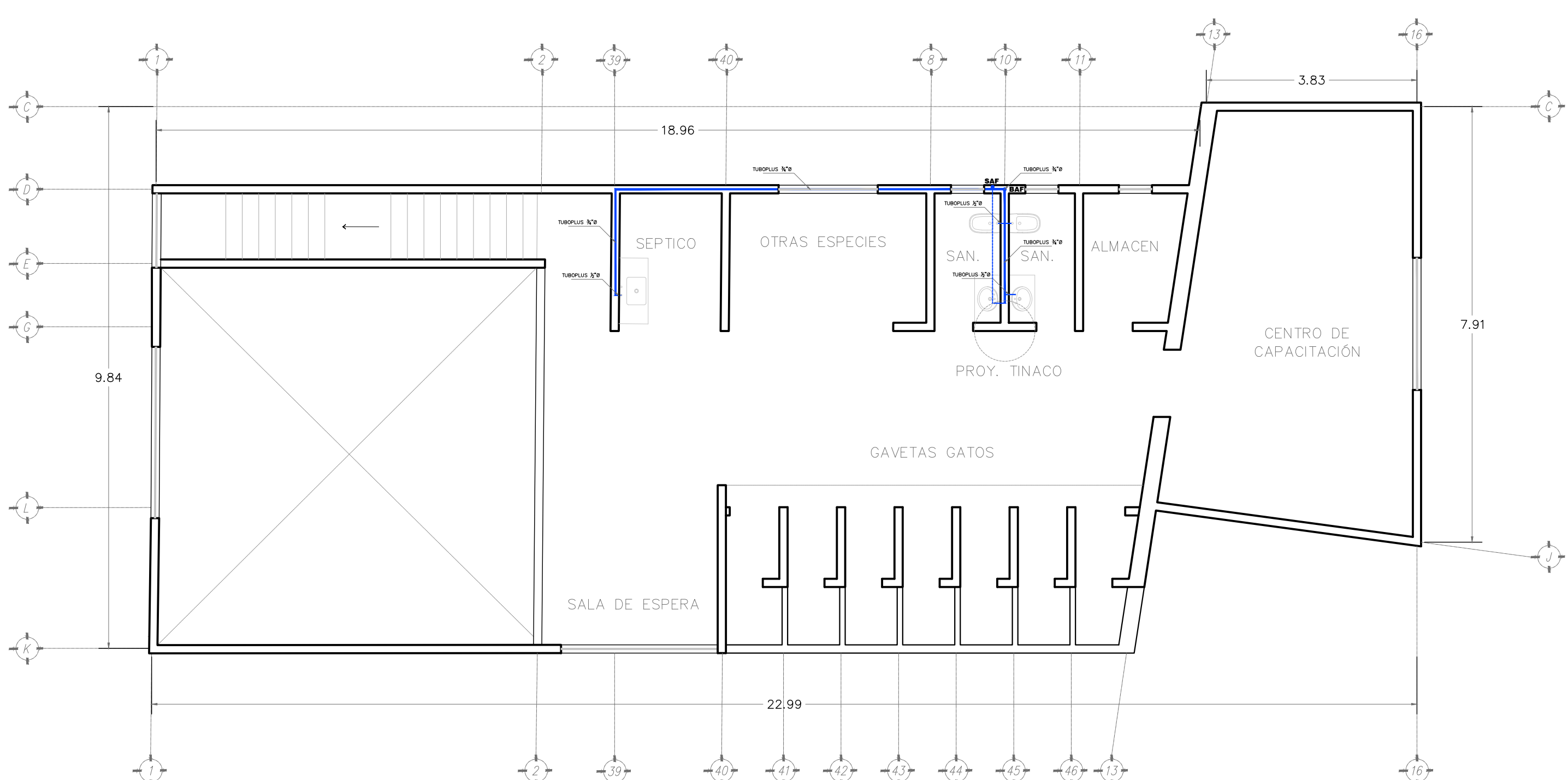
DETALLE DE LAVABO



DETALLE DE WC (6UTROS) DE TANQUE



DETALLE DE TOMA DOMICILIARIA



PLANTA ARQUITRECTÓNICA | PLANTA ALTA | ESC: 1:75

LAVABO DE SOBREPONER LV LUCERNA3		MEZCLADORA PARA LAVABO ULTRA M-1008	
DESCRIPCIÓN	CANTIDAD	DESCRIPCIÓN	CANTIDAD
Lavabo de sobreponer con tres perforaciones y con rebosadero de 22mm, barrenos de 35mm para instalación del monomando y desagüe de 4 mm. MATERIAL: • Cerámica al alto brillo ACCESORIOS: • Chapetyn para el rebosadero	4 PZAS.	Grifo para lavabo marca Rugo 4 pulgadas cromo. Acabado cromo pulido.	4 PZAS.
TARJA MODELO: 800.510 1C 1E IZQUIERDO		MEZCLADORA A PARED NUVA MODELO: ME-3000	
DESCRIPCIÓN	CANTIDAD	DESCRIPCIÓN	CANTIDAD
Tarja con escurridor izquierdo Teka con 1 tina del lado derecho en acero, para tuberías de desagüe de 3 1/2 pulgadas con un acabado pulido. Fabricada en acero inoxidable de calibre 24	3 PZAS.	Mezcladora de lavabo a pared de 8", incluye maneriales y contra tipo hongo sin rebosadero. MATERIAL: • Cuerpo de latón.	1 PZA.
TRAMPA REGULABLE P K-9018		W.C. MONACO SA8238-II-0	
DESCRIPCIÓN	CANTIDAD	DESCRIPCIÓN	CANTIDAD
• Entrada con DE de 32 mm x salida con DE de 32 mm • Trampa en forma de P de bronce • Extensión y salida de tubería • Incluye tapón de limpieza y brida	4 PZAS.	Sanitario de cerámica vitrificada, descarga 4.8 lt. Incluye válvulas y botón de descarga, asiento cierre lento, trampa 100% esmaltada, color blanco.	4 PZAS.



Calle Gabino Barreda
1335 y 1337

Zona Centro ,
34000

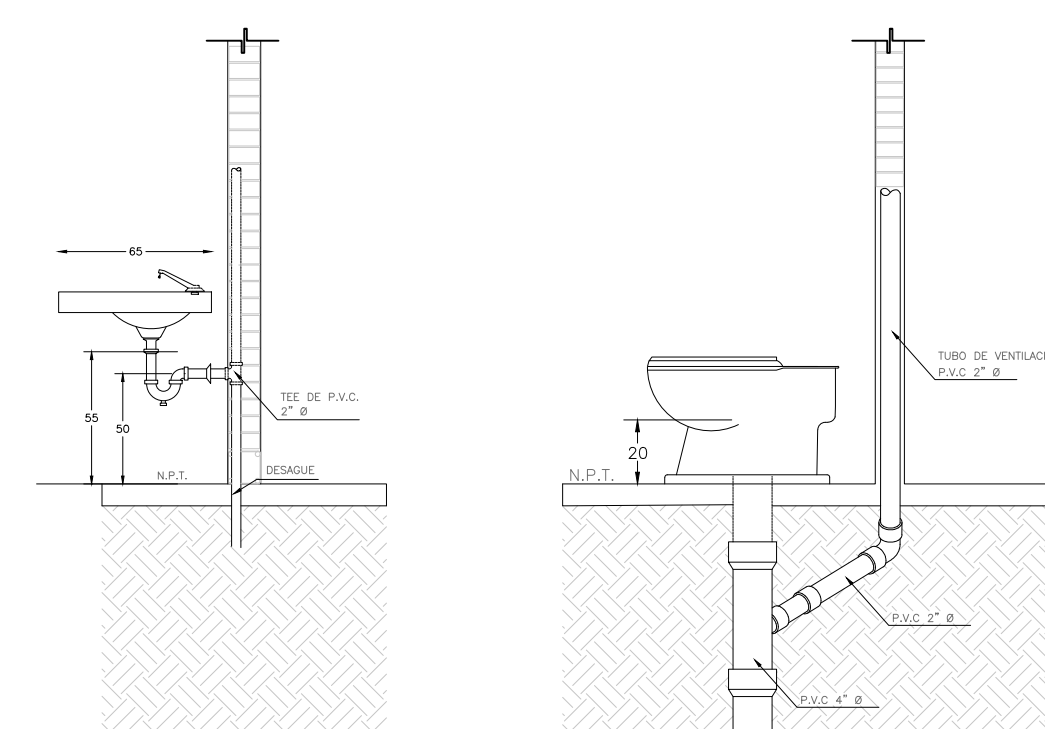
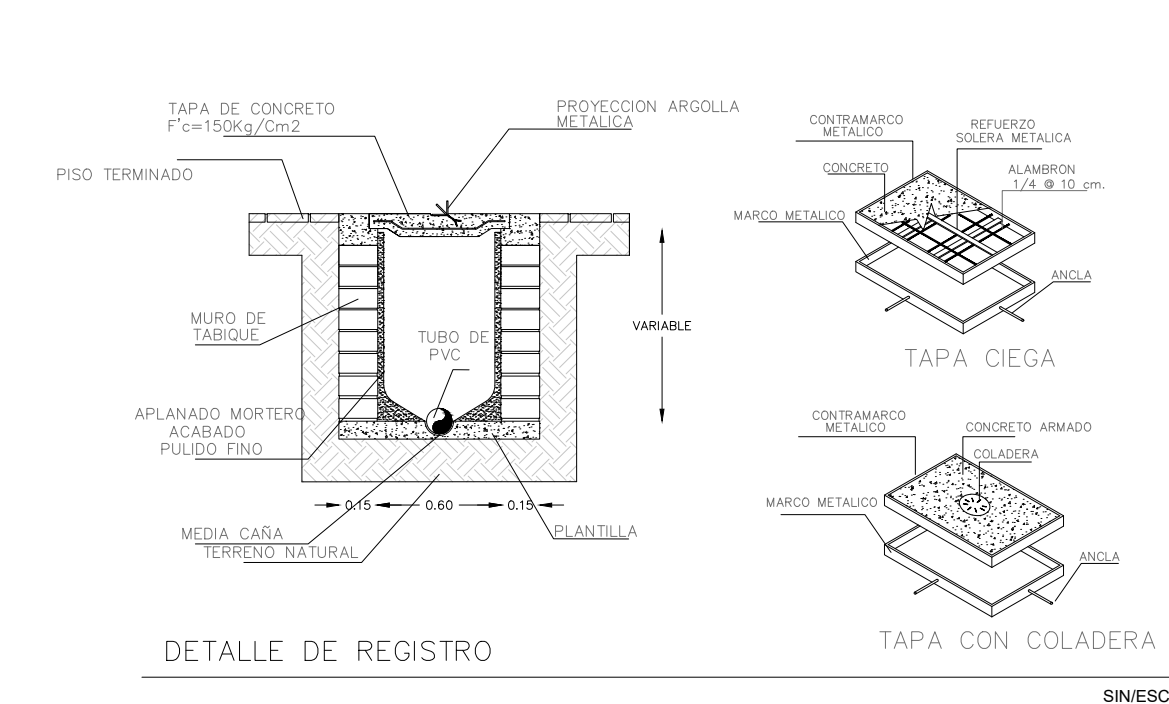
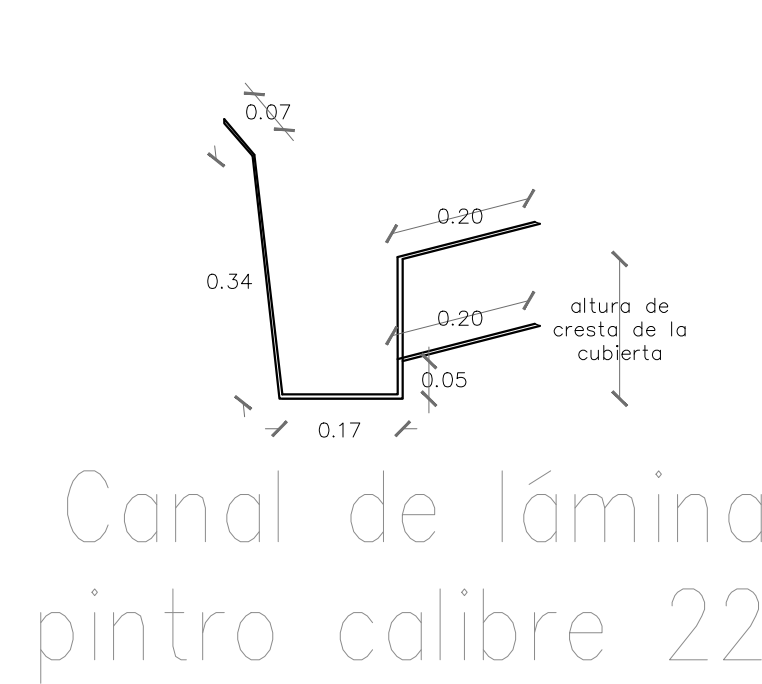
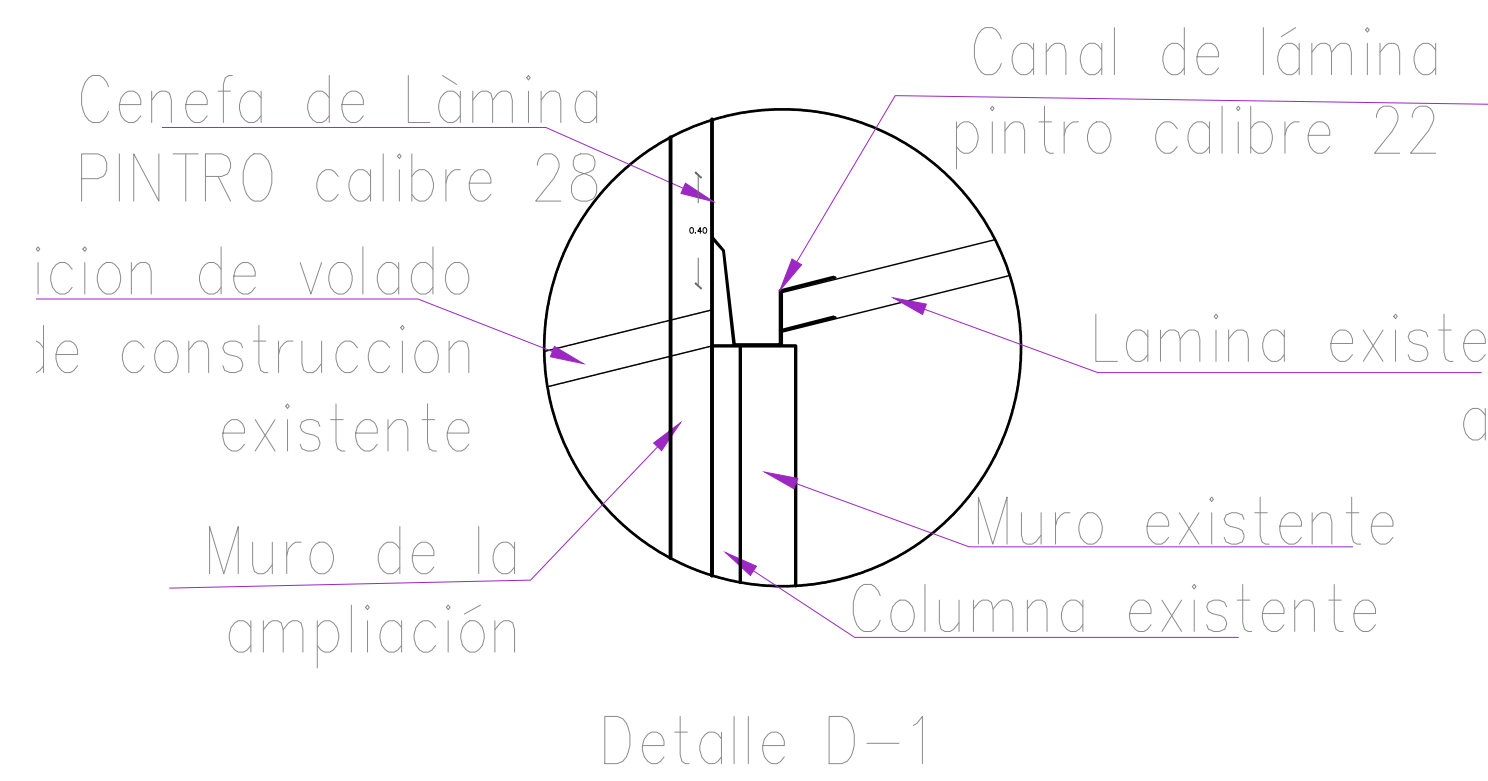
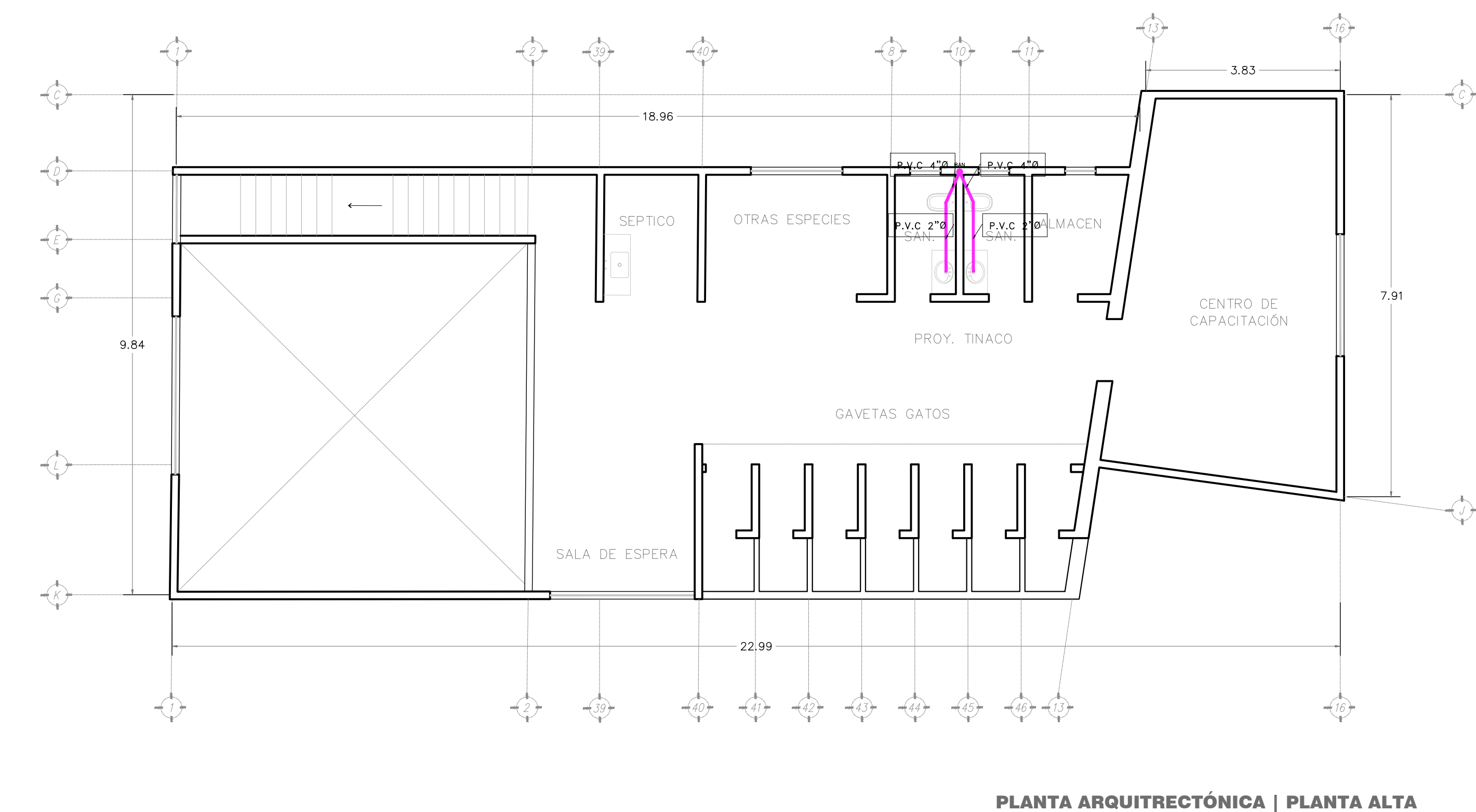
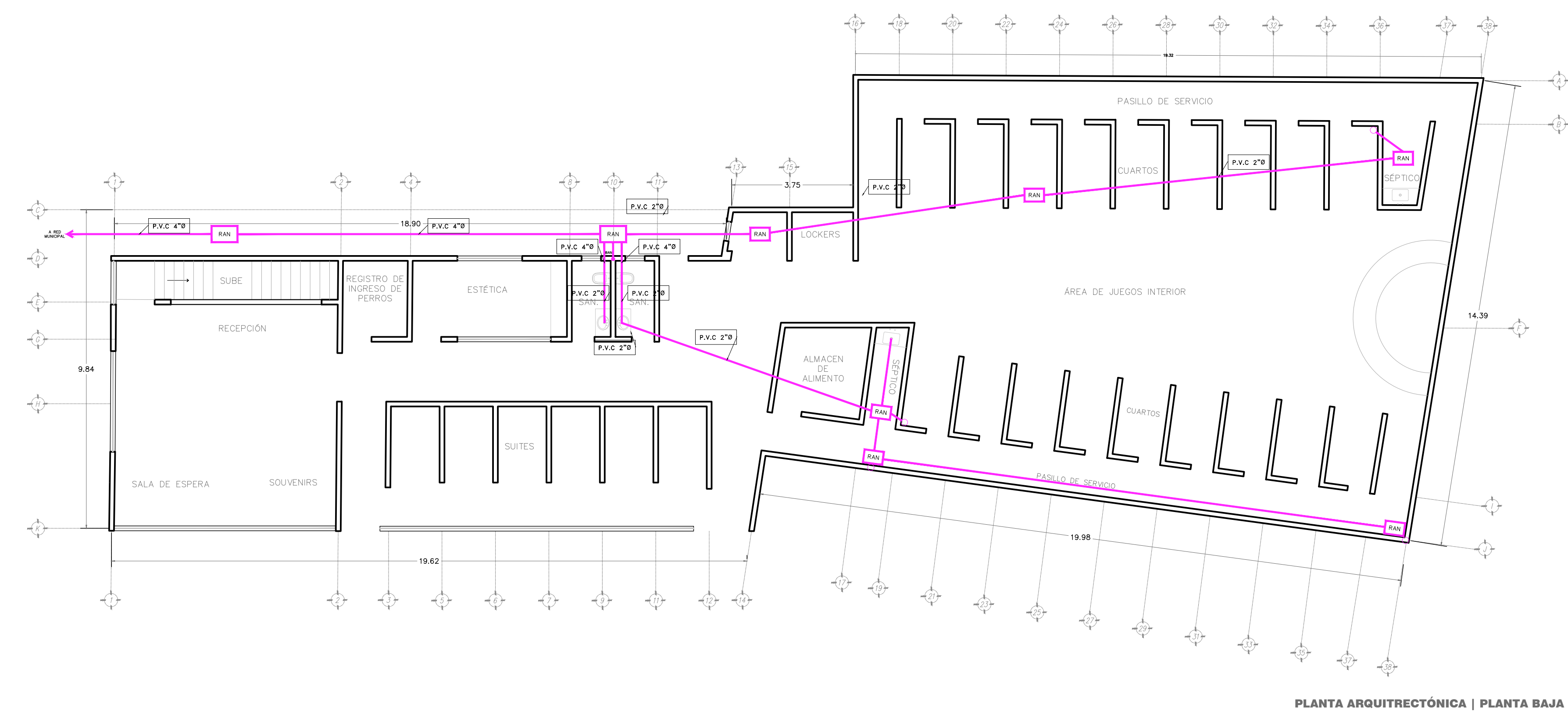
Durango,
Dgo.

618 137
8200

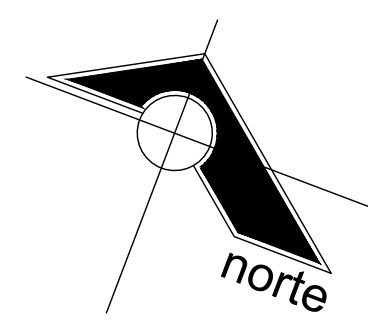
Todas las ideas y preparativos, indicados o representados por los dibujos ya sean planos impresos o digitalizados, son propiedad exclusiva de la Dirección Municipal de Obras Públicas de Durango, habiendo sido creados y desarrollados para el uso de esta empresa en relación con el proyecto especificado.

Ninguna de estas ideas, diseños, preparativos y planos podrán ser utilizados, expuestos o publicados por persona, corporación o similar sin permiso o previa autorización de la Dirección Municipal de Obras Públicas de Durango, haciéndose acreedores los que así lo hagan a las sanciones establecidas en el capítulo 8vo de la ley federal del derecho de autor.

Los contratistas verificarán y en su caso serán los responsables de cualquier cambio o modificación que se haga en la obra a dichas especificaciones, debiendo notificar por escrito a esta empresa las variaciones hechas a especificaciones o condiciones en la obra a dichas especificaciones, sin poder dar inicio a sus trabajos sin la aprobación por escrito de la Dirección Municipal de Obras Públicas de Durango.

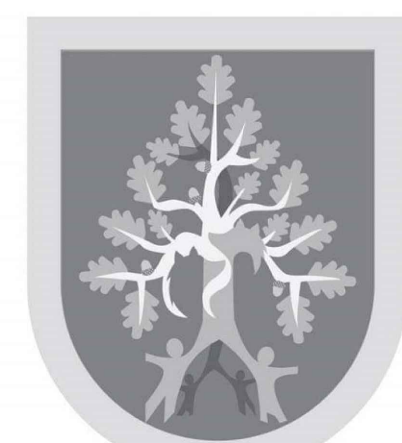


LAVABO DE SOBREPONER LV LUCERNA3		MEZCLADORA PARA LAVABO ULTRA M-1008	
DESCRIPCIÓN	CANTIDAD	DESCRIPCIÓN	CANTIDAD
Lavabo de sobreponer con tres perforaciones y con rebosadero de 22mm, barrenos de 35mm para instalación del monomando y desague de 4 mm. MATERIAL: • Cerámica al alto brillo ACCESORIOS: • Chapelín para el rebosadero	4 PZAS.	Grifo para lavabo marca Rugo 4 pulgadas cromo. Acabado cromo pulido.	4 PZAS.
TARJA MODELO:800.510 1C 1E IZQUIERDO		MEZCLADORA A PARED NUVA MODELO: ME-3000	
DESCRIPCIÓN	CANTIDAD	DESCRIPCIÓN	CANTIDAD
Tarja con escurridero izquierda Teko con 1 tina del lado derecho en acero, para tuberías de desague de 3 1/2 pulgadas con un acabado pulido. Fabricada en acero inoxidable de calibre 24.	3 PZAS.	Mezcladora de lavabo a pared de 8", incluye manuales y contra tipo hongo sin rebosadero. MATERIAL: • Cuerpo de latón.	1 PZA.
TRAMPA REGULABLE P K-9018		W.C. MONACO SA8238-II-0	
DESCRIPCIÓN	CANTIDAD	DESCRIPCIÓN	CANTIDAD
• Entrada con DE de 32 mm x salida con DE de 32 mm • Trampa en forma de P de bronce • Extensión y salida de tubería • Incluye tapón de limpieza y brida	4 PZAS.	Sanitario de cerámica vitrificada, descarga 4.8 lt. incluye válvulas y botón de descarga, asiento cierre lento, trampa 100% esmaltada, color blanco.	4 PZAS.



- NOTAS DE PLANO|
1. TODAS LAS COTAS Y NIVELES SE PROPORCIONARÁN EN METROS.
 2. NO SE TOMARÁN MEDIDAS A ESCALA DE LOS PLANOS.
 3. LOS PLANOS DEBERÁN VERIFICARSE CON LOS CORRESPONDIENTES DE INSTALACIONES CUALQUIER DISCREPANCIA DEBERÁ SER CONSULTADA CON LA DIRECCIÓN DE OBRA Y LA DIRECCIÓN DE DISEÑO ARQUITECTÓNICO.
 4. EL CONTRATISTA ES RESPONSABLE DE TRABAJAR SIEMPRE CON UN JUEGO COMPLETO DE PLANOS, CUALQUIER DUDA EN LA INTERPRETACIÓN DE LOS MISMOS, DEBERÁ CONSULTARSE CON LA DIRECCIÓN DE OBRA Y LA DIRECCIÓN DE DISEÑO ARQUITECTÓNICO.
 5. TODAS LAS COTAS Y NIVELES SE VERIFICARÁN EN OBRA CUALQUIER DISCREPANCIA DEBERÁ CONSULTARSE CON LA DIRECCIÓN DE OBRA Y LA FIRMA DE DISEÑO ARQUITECTÓNICO.

SIMBOLOGÍA|



MUNICIPIO DE
DURANGO
OBRAS PÚBLICAS
Dirección de Obras Públicas

L.A. JORGE SALUM DEL PALACIO
PRESIDENTE MUNICIPAL DE DURANGO

ARQ. RODRIGO ALEJANDRO MIJARES
CASAVANTES
DIRECTOR DE OBRAS PÚBLICAS MUNICIPALES

ARQ. JOSÉ ALEJANDRO SILERIO SOTO
SUBDIRECTOR DE EDIFICACIÓN

LOCALIZACIÓN|



PROYECTO|
AMPLIACIÓN CENTRO DE ATENCIÓN
ANIMAL
PLANO|

INSTALACIÓN SANITARIA

DIRECCIÓN|

Carretera México km. 1.5 34000, Durango, Dgo., México
PROPIETARIO|
H. AYUNTAMIENTO MUNICIPAL

EDIFICACIÓN

TOPOGRAFÍA GPM

PROYECTOS

ARQ. SILV

CLAVE

A-09
ARQUITECTÓNICO
PLANTAS

ACOT-METROS ESC.: 1/75

FECHA: MAYO 2022

Calle Gabino Barreda
1335 y 1337

Zona Centro ,
34000

Durango,
Dgo.

618 137
8200

Todas las ideas y preparativos, indicados o representados por los dibujos ya sean planos impresos o digitalizados, son propiedad exclusiva de la Dirección Municipal de Obras Públicas de Durango, habiendo sido creados y desarrollados para el uso de esta empresa en relación con el proyecto especificado.

Ninguna de estas ideas, diseños, preparativos y planos podrán ser utilizados, expuestos o publicados por persona, corporación o similar sin permiso o previa autorización de la Dirección Municipal de Obras Públicas de Durango, haciéndose acreedores los que así lo hagan a las sanciones establecidas en el capítulo 8vo de la ley federal del derecho de autor.

Los contratistas verificarán y en su caso serán los responsables de cualquier cambio o modificación que se haga en la obra a dichas especificaciones, debiendo notificar por escrito a esta empresa las variaciones hechas a especificaciones o condiciones en la obra a dichas especificaciones, sin poder dar inicio a sus trabajos sin la aprobación por escrito de la Dirección Municipal de Obras Públicas de Durango.