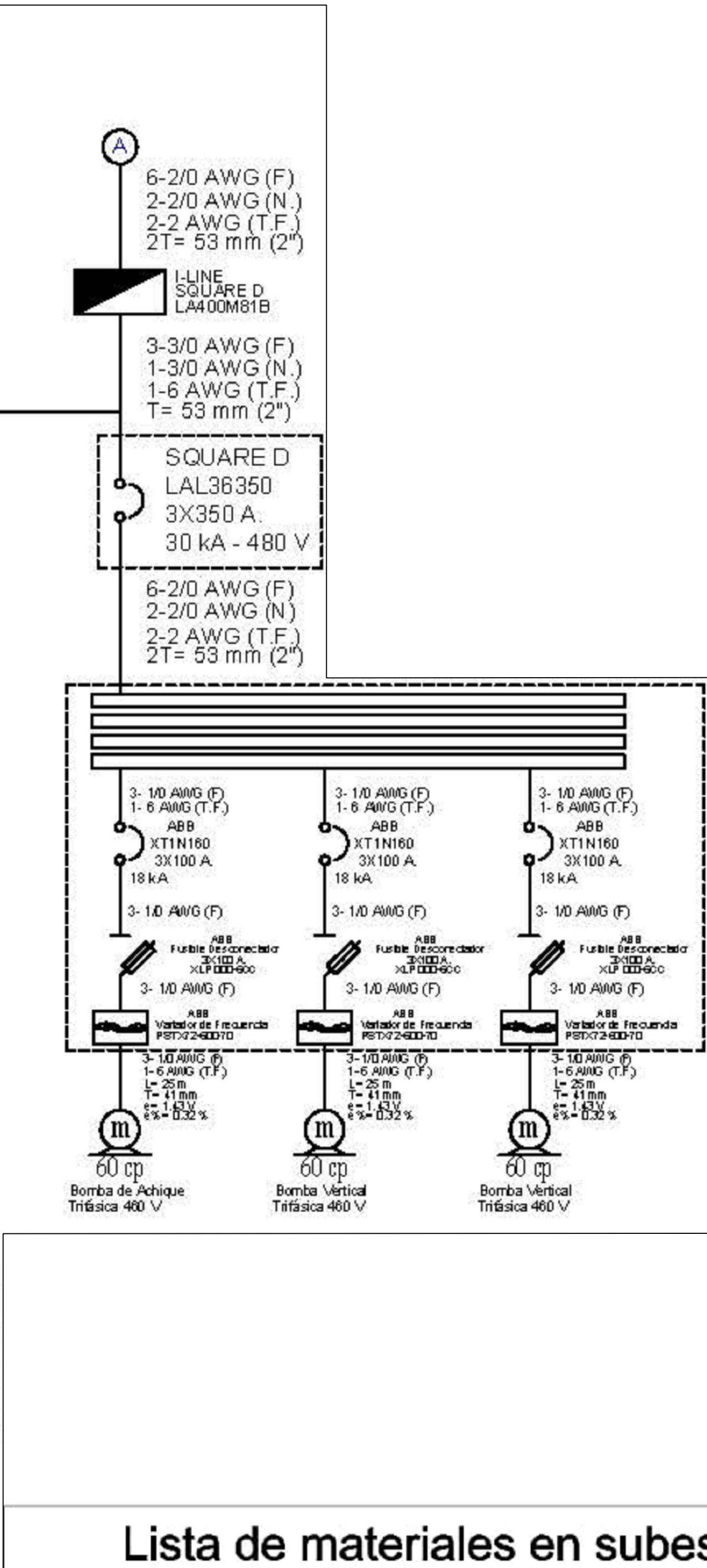
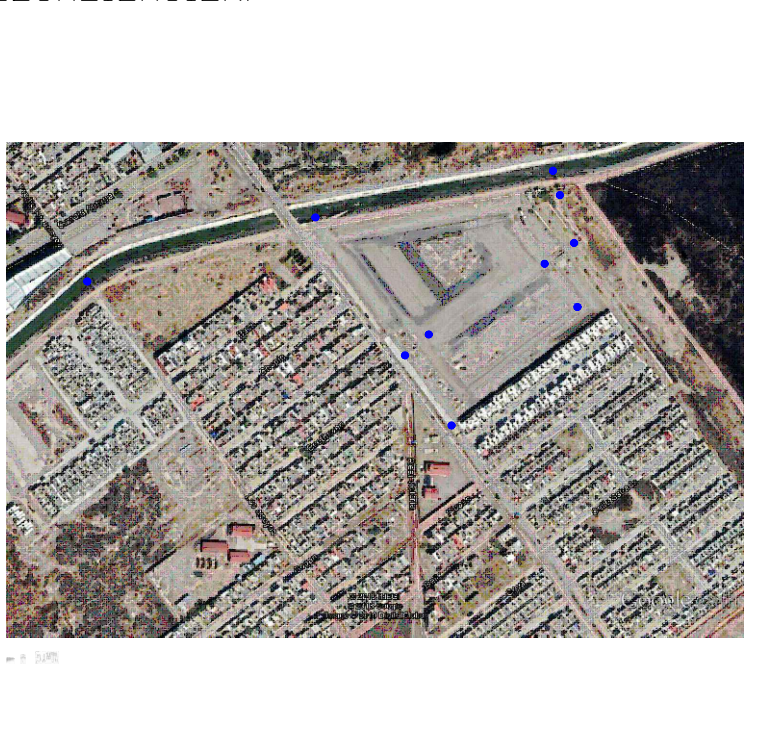
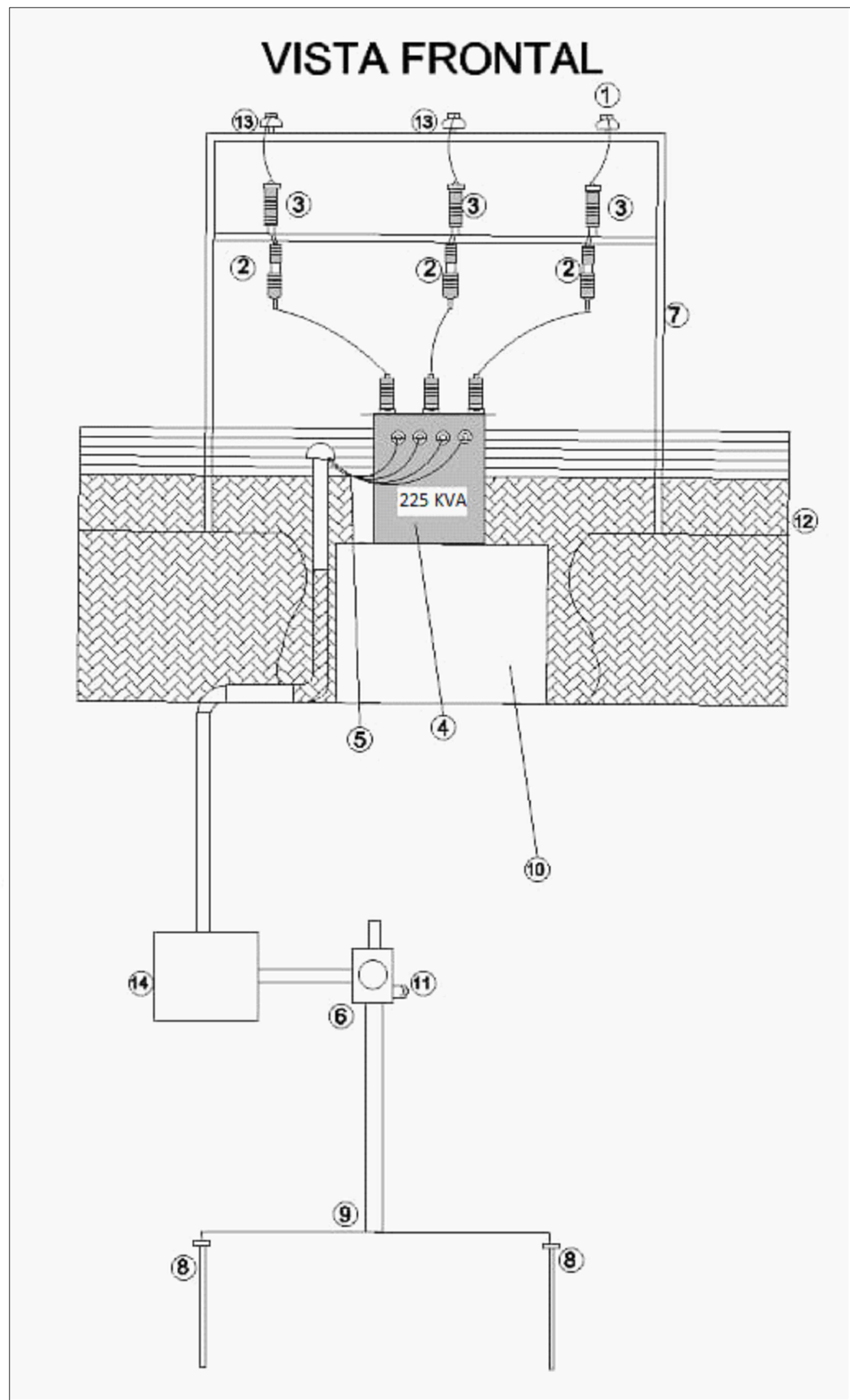


Cuadro de Cargas								
INT AMP.					F A S E S			TOTAL WATTS
	60 CP	200W	180W	1000W	A	B	C	
3x100	1				14,920	14,920	14,920	44,760
3x100	1				14,920	14,920	14,920	44,760
3x100	1				14,920	14,920	14,920	44,760
2x20		4			400	400		800
1x20			1				180	180
1x20				1	1,000			1,000
TOTALES	2	3	6		46,160	45,160	44,940	136,260



- ### Lista de materiales en subestacion
- Línea de alimentación Acometida aérea C.F.E. 13.2KV, 3F-3H, 60Hz.
  - Cortacircuitos fusible de 15 KV, 15 AMP, tipo "C" con eslabón fusible de 15A. y 10kA.
  - Apartarrayos de oxidos metalicos clase distribucion para 12kv, 10kA.
  - Transformador trifásico de 225 KVA, 13.2KV-480/277V, con conexión delta-estrella respectivamente, con neutro disponible, 4 derivaciones de 2.5% para cada una, con una impedancia de 3.27%.
  - Alimentador en baja tensión formado por 2 conductores de cobre calibre 2/0 AWG THWN-LS por fase y neutro, así como dos conductores calibre 2 AWG desnudo para tierra en tubería metálica tipo conduit de pared gruesa de 63mm de diametro
  - Equipo de medición de C.F.E. medidor trifásico con base S. 13-20A
  - Estructura metálica
  - Sistema de tierras formado por 3 varillas copperweld de acero recubiertas de cobre de 5/8" X 3.03 mts. Con conector tipo GAR, y alambre de cobre desnudo semiduro calibre 4.
  - Alambre de cobre calibre 4 semiduro
  - Base de concreto
  - Interruptor Ppal. de 3 polos 350A, 480V, 30kA termomagnetico ubicado en el interior
  - Malla ciclónica para seguridad de 3.5X2 Mts.
  - Aislador tipo afiler de 15KV
  - TC's



### -VOLÚMENES DE OBRA-

CONCEPTO	UNIDAD	CANTIDAD
SUBESTACIÓN ELÉCTRICA DE 225 KVA	PZA	1.00
TRANSFORMADOR SECO 1 KVA	PZA	1.00
ARRANCADOR SUAVE ABB DE 60 HP, 460 VCA	PZA	3.00
LÁMPARA REFLECTOR DE 85 WATTS	PZA	2.00
PLANTA DE EMERGENCIA DE 187 KVA, 3 F, 440 V	LOTE	1.00
RAMAL AÉREO EN MEDIA TENSIÓN DE 200 m DE LONG.	LOTE	1.00
ACOMETIDA AÉREA EN MEDIA TENSIÓN	PZA	1.00

FECHA DE EMISIÓN	ENERO 21 '16	CÓDIGO No. 1	FOR 8.5 PRYCO 88
FECHA DE REVISIÓN	MARZO	APPROBADO	SUBDIRECCIÓN TÉCNICA
No. DE REVISIÓN	5	ELABORADO	DPTO. PROJ. Y CONST.
HISTORIAL DE REVISIONES			
No. DE REVISIÓN	5	DESCRIPCION DE REVISIONES	FECHA DE REVISIÓN
		Modificación por traslado a la norma	enero 16 '16



LEVANTO -	T.TOP JOSÉ ONESIMO GONZALEZ OLIVERA	CLAVE DEL PLANO -	ELE 1/1	PRESIDENTE MUNICIPAL -	LIC. JORGE ALEJANDRO SALUM DEL PALACIO
DISEÑO -	ING. ALAN EMMANUEL BARRÓN BARRAZA	DIRECTOR DE AMD -	ING. RODOLFO CORRUJEDO CARRILLO		
REVISIÓN -		UBICACIÓN -		SUBDIRECTOR TÉCNICO -	ING. SERGIO RENAN NEVÁREZ MARTÍNEZ

OBRA / LOCALIDAD :-

INSTALACIÓN ELÉCTRICA  
FRACC. REAL VICTORIA

FECHA :-

SEPTIEMBRE 2021

ESCALA :-

S/E

ACOTACION :-

METROS