

## MINUTA DE JUNTA DE ACLARACIONES

Licitación No. **COESVI-EDIF-006-2018**

Siendo las **12:00 horas** del día **26 DE Octubre del 2018** en cumplimiento con el Artículo 38 Fracción II de la Ley de Obras Públicas del Estado de Durango, se reunieron en la sala de juntas de la Dirección Operativa de la Comisión Estatal de Suelo y Vivienda de Durango (COESVI), los representantes de las empresas licitantes y personal de la COESVI, para llevar a cabo la reunión de trabajo relativa a la Licitación No. **COESVI-EDIF-006-2018** de la obra: **Edificación de 7 Viviendas Unifamiliares en el Municipio de Tamazula, Dgo.**

### DESARROLLO:

Se hacen las siguientes aclaraciones:

#### Aclaración No. 1.

En el concepto 6.5. – **“SALIDA PARA MUEBLE SANITARIO, LAVABO, REGADERA ECOLOGICA AHORRADORA COMPLETA. SALIDAS A BASE DE TUBO PLUS (AGUA FRIA Y AGUA CALIENTE) Y TUBO SANITARIO DE P.V.C. LISO, INCLUYE VÁLVULA DE CONTROL GENERAL Y PRUEBA DE PRESIÓN, MATERIALES, HERRAMIENTAS Y MANO DE OBRA. INCLUYE DETALLADO DE BOQUILLAS DE SALIDAS CON MORTERO, PROPORCIÓN MORTERO ARENA 1:5.”:**

Se cuantificaran 7 salidas, las cuales son:

1. W.C.
2. LAVABO.
3. REGADERA.
4. FREGADOR.
5. LAVADERO.
6. LAVADORA.
7. CALENTADOR.

Para realizar el análisis del precio unitario, por cada salida se debe considerar el suministro e instalación de la línea de agua fría, agua caliente y línea de drenaje, incluyendo en el caso de la salida de la regadera, el suministro y la instalación del juego completo de regadera (cebolleta, brazo, manerales y llaves para empotrar). Por lo que, se debe cuantificar el total de los materiales de las instalaciones hidráulicas y sanitarias, y prorratearlos entre las 7 salidas. Con excepción de los muebles sanitarios con accesorios y herrajes, que se cuantifican en el concepto 6.6 y el cuadro medidor incluido en el concepto 6.9.

#### Aclaración No. 2.

En los planos del proyecto, en los cortes arquitectónicos; se indica una altura de desplante de la cadena de cerramiento del nivel de piso terminado al lecho inferior de la cadena de 2.30 más. Sin

embargo en las partida de herrería se consideran puertas de 2.15mts de altura, lo que nos produciría un hueco sobre las puertas de 15cm. de alto.

Por lo cual, se modifica la altura de desplante de la cadena de cerramiento a 2.15mts., En este acto se hace entrega de los Planos del Proyecto en tamaño doble carta para la mejor apreciación de los detalles a ejecutar.

**RECOMENDACIONES:**

**LEER BIEN LAS BASES DE LICITACION E INCLUIR TODOS LOS DOCUMENTOS SOLICITADOS Y TOMAR EN CUENTA TODAS LAS ESPECIFICACIONES Y RECOMENDACIONES DE LAS MISMAS, CON EL FIN DE QUE TODA LA DOCUMENTACION REQUERIDA EN ESTAS SEA PRESENTADA EN LA FORMA ESPECIFICADA (LA FALTA DE ALGUN DOCUMENTO ES MOTIVO DE DESCALIFICACION)**

**QUE EN EL ACTO DE APERTURA DE LAS PROPUESTAS TECNICAS Y ECONOMICAS EL REPRESENTANTE DE LA EMPRESA PARTICIPANTE TENGA PLENO CONOCIMIENTO DE LA DOCUMENTACIÓN PARA HACER LAS ACLARACIONES PERTINENTES, YA QUE NO SE ACEPTARÁ RECLAMACIÓN O ACLARACIÓN POSTERIOR AL TERMINAR EL ACTO DE APERTURA DE PROPOSICIONES (TECNICA Y/O ECONOMICA)**

**ANTES DE CERRAR SUS SOBRES REVISAR LA DOCUMENTACIÓN DE SU PROPUESTA TANTO TECNICA COMO ECONOMICA EN CUANTO A LA INTEGRACIÓN DE LA DOCUMENTACIÓN REQUERIDA, COMO EN LAS FIRMAS DE CADA UNO DE LOS DOCUMENTOS (LA FALTA DE FIRMA SE CONSIDERA COMO DOCUMENTO INCOMPLETO)**

**PREGUNTAS:**

**PREGUNTAS REALIZADAS POR: NO SE PRESENTARON PREGUNTAS POR LOS LICITANTES**

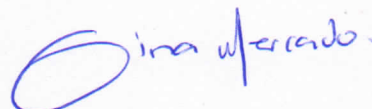
PARA EFECTOS DE LA NOTIFICACIÓN A PARTIR DE ESTA FECHA SE PONE A DISPOSICIÓN DE LOS LICITANTES QUE NO HAYAN ASISTIDO A ESTE ACTO, COPIA DE ESTA ACTA EN: BLVD. FELIPE PESCADOR 201 PONIENTE, ESQUINA CON CALLE PATONI, ZONA CENTRO, CP 34000; LA INFORMACIÓN TAMBIÉN ESTARÁ DISPONIBLE EN LA DIRECCIÓN ELECTRÓNICA: <https://comprasestatal.durango.gob.mx/consulta/convocatorias>

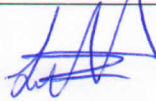
NO HABIENDO MAS PREGUNTAS O DUDAS, SE CIERRA LA PRESENTE ACTA A LAS 12:30 HRS, FIRMANDO AL CALCE LOS QUE EN ELLA INTERVINIERON.

**POR LOS LICITANTES:**

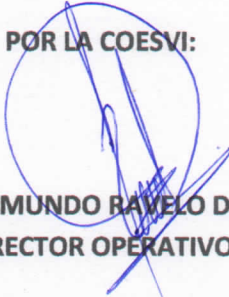
**FIRMA**

**MARIA GEORGINA CAZARES SALAZAR  
GAMBOA CONSTRUCCIONES DE DURANGO, SA  
DE CV.**



<b>ARQ. LILIA ELIZABETH TORRES ESPARZA</b> <b>XDE CONSTRUCCIONES SA DE CV.</b>	
---	--

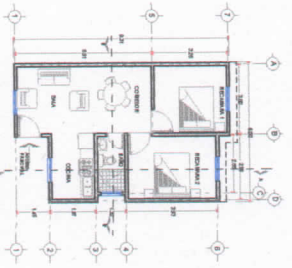
**POR LA COESVI:**

  
**ING. J. EDMUNDO RAVELO DUARTE.**  
**DIRECTOR OPERATIVO.**

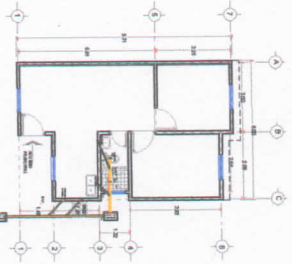
  
**ING. HECTOR JOEL ROMAN LOPEZ**  
**AUXILIAR DE COSTOS**

6

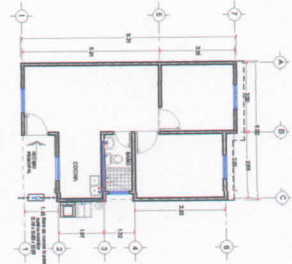
Las firmas de esta página forman parte integrante de la Minuta de Junta de Aclaraciones para la licitación por Invitación a Cuando Menos Tres Contratistas **COESVI-EDIF-006-2018**.



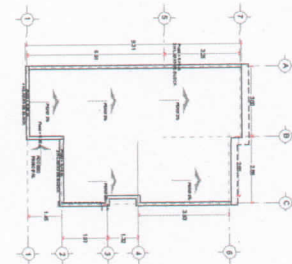
**Planta Arquitectónica,**  
Superficie Construida: 49.98 m<sup>2</sup>  
Superficie Cobierta: 51.78 m<sup>2</sup> (Incluye vereda)



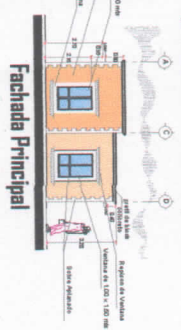
**Instalación Sanitaria**



**Instalación Hidráulica**

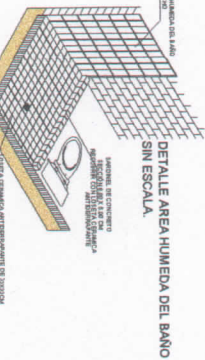


**Planta de Azotea**

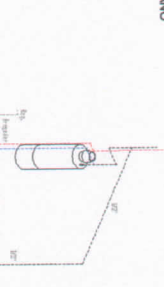


**Fachada Principal**

**Isométrica de Instalación Sanitaria.**



**DETALLE AREA HUMEDA DEL BAÑO SIN ESCALA**

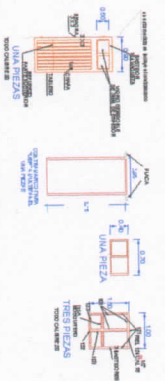
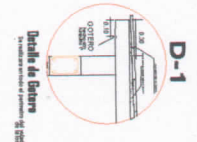


**Isométrica de Instalación Hidráulica.**

PREMIAS CONFORMA A UNA REDONDA DE 5 METROS, DE ALADA (5000) CMT  
MEDIDA SOBRE EL PUNTO MAS ALTO DEL TUBO QUE SE RECIBEN Y RESPONDA COMO SERVICIO 200 HORAS  
LOS BOMBALES DE ALIMENTACION SON DE MATERIAL ACERADO Y DE TIPO AUTOMATICO Y DE TIPO "ON/OFF" Y MANTENIMIENTO  
TIPO: LOS CAMBIOS EN MANEJO EN UN MOMENTO EN LA OTRA OTRAS COORDENADAS DE LOS SERVICIOS DEBEN LA TUBERIA

SERVICIOS VERIFICADOS	
✓	Comprobación de la red de agua fría
✓	Comprobación de la red de agua caliente
✓	Comprobación de la red de gas
✓	Comprobación de la red de electricidad

**Claros para Puertas y Ventanas**



**COMISION ESTATAL DE SUELO Y VIVIENDA DE DURANGO.**  
ING. J. EDUARDO GARCIA QUARTO  
DIRECTOR GENERAL COESVI

OBJETIVO:  
VIVIENDA DE 51,78 M<sup>2</sup>  
NÚMERO DE ACCIONES:  
7 ACCIONES  
LICITACION NÚMERO:  
COESVI-EDF-006-2018

MUNICIPIO:  
TAMAZULA, DGO.  
LOCALIDAD:  
(DIVERSAS LOCALIDADES)



PROYECTO:  
VIVIENDA  
ESTATAL DE  
SUELO Y  
VIVIENDA DE  
TAMAZULA  
2018  
(PROTOTIPO 1)

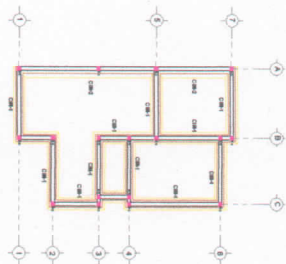
ESCALA:  
SIN METROS

ACOTACION:  
DURANGO, DGO.

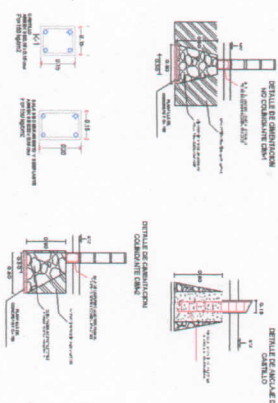
FECHA:  
SEPT 2018

AREA DE PROYECTOS COESVI

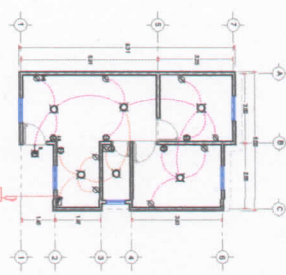
*Handwritten signature and blue scribbles.*



Planta de Cimentación



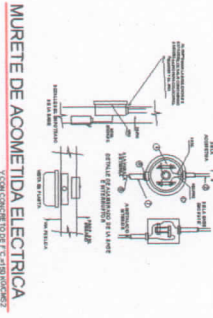
Detalles de Cimentación



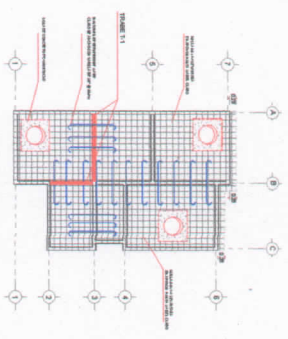
Instalación Eléctrica

TABLA DE MATERIALES ELÉCTRICOS	
1	Interruptor
2	Conector
3	Interruptor
4	Interruptor
5	Interruptor
6	Interruptor
7	Interruptor
8	Interruptor
9	Interruptor
10	Interruptor
11	Interruptor
12	Interruptor
13	Interruptor
14	Interruptor
15	Interruptor
16	Interruptor
17	Interruptor
18	Interruptor
19	Interruptor
20	Interruptor
21	Interruptor
22	Interruptor
23	Interruptor
24	Interruptor
25	Interruptor
26	Interruptor
27	Interruptor
28	Interruptor
29	Interruptor
30	Interruptor
31	Interruptor
32	Interruptor
33	Interruptor
34	Interruptor
35	Interruptor
36	Interruptor
37	Interruptor
38	Interruptor
39	Interruptor
40	Interruptor
41	Interruptor
42	Interruptor
43	Interruptor
44	Interruptor
45	Interruptor
46	Interruptor
47	Interruptor
48	Interruptor
49	Interruptor
50	Interruptor
51	Interruptor
52	Interruptor
53	Interruptor
54	Interruptor
55	Interruptor
56	Interruptor
57	Interruptor
58	Interruptor
59	Interruptor
60	Interruptor
61	Interruptor
62	Interruptor
63	Interruptor
64	Interruptor
65	Interruptor
66	Interruptor
67	Interruptor
68	Interruptor
69	Interruptor
70	Interruptor
71	Interruptor
72	Interruptor
73	Interruptor
74	Interruptor
75	Interruptor
76	Interruptor
77	Interruptor
78	Interruptor
79	Interruptor
80	Interruptor
81	Interruptor
82	Interruptor
83	Interruptor
84	Interruptor
85	Interruptor
86	Interruptor
87	Interruptor
88	Interruptor
89	Interruptor
90	Interruptor
91	Interruptor
92	Interruptor
93	Interruptor
94	Interruptor
95	Interruptor
96	Interruptor
97	Interruptor
98	Interruptor
99	Interruptor
100	Interruptor

TABLA DE MATERIALES DE ACERQUE	
1	Interruptor
2	Conector
3	Interruptor
4	Interruptor
5	Interruptor
6	Interruptor
7	Interruptor
8	Interruptor
9	Interruptor
10	Interruptor
11	Interruptor
12	Interruptor
13	Interruptor
14	Interruptor
15	Interruptor
16	Interruptor
17	Interruptor
18	Interruptor
19	Interruptor
20	Interruptor
21	Interruptor
22	Interruptor
23	Interruptor
24	Interruptor
25	Interruptor
26	Interruptor
27	Interruptor
28	Interruptor
29	Interruptor
30	Interruptor
31	Interruptor
32	Interruptor
33	Interruptor
34	Interruptor
35	Interruptor
36	Interruptor
37	Interruptor
38	Interruptor
39	Interruptor
40	Interruptor
41	Interruptor
42	Interruptor
43	Interruptor
44	Interruptor
45	Interruptor
46	Interruptor
47	Interruptor
48	Interruptor
49	Interruptor
50	Interruptor
51	Interruptor
52	Interruptor
53	Interruptor
54	Interruptor
55	Interruptor
56	Interruptor
57	Interruptor
58	Interruptor
59	Interruptor
60	Interruptor
61	Interruptor
62	Interruptor
63	Interruptor
64	Interruptor
65	Interruptor
66	Interruptor
67	Interruptor
68	Interruptor
69	Interruptor
70	Interruptor
71	Interruptor
72	Interruptor
73	Interruptor
74	Interruptor
75	Interruptor
76	Interruptor
77	Interruptor
78	Interruptor
79	Interruptor
80	Interruptor
81	Interruptor
82	Interruptor
83	Interruptor
84	Interruptor
85	Interruptor
86	Interruptor
87	Interruptor
88	Interruptor
89	Interruptor
90	Interruptor
91	Interruptor
92	Interruptor
93	Interruptor
94	Interruptor
95	Interruptor
96	Interruptor
97	Interruptor
98	Interruptor
99	Interruptor
100	Interruptor

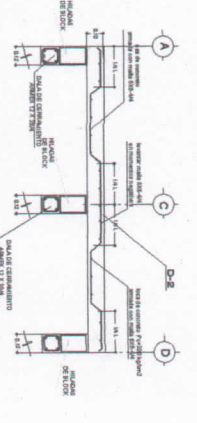
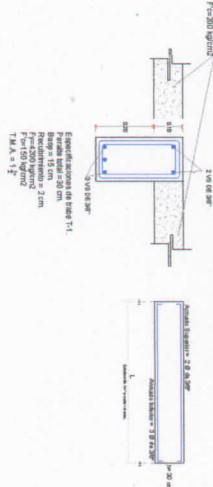


MURETE DE ACOMETIDA ELÉCTRICA



Planta Estructural

TRABE T-1



CORTE ESQUEMATICO DE LOSA DE AZOTEA

CONSTRUCCIÓN DE MURETES Y COLUMNAS  
 1. MURETES Y COLUMNAS DE CONCRETO ARMADO CON MALLA EN LA VIGA CON UNA MALLA DE REFORZAMIENTO DE BARRAS DE ACERO.  
 2. MURETES Y COLUMNAS DE CONCRETO ARMADO CON MALLA EN LA VIGA CON UNA MALLA DE REFORZAMIENTO DE BARRAS DE ACERO.  
 3. MURETES Y COLUMNAS DE CONCRETO ARMADO CON MALLA EN LA VIGA CON UNA MALLA DE REFORZAMIENTO DE BARRAS DE ACERO.  
 4. MURETES Y COLUMNAS DE CONCRETO ARMADO CON MALLA EN LA VIGA CON UNA MALLA DE REFORZAMIENTO DE BARRAS DE ACERO.  
 5. MURETES Y COLUMNAS DE CONCRETO ARMADO CON MALLA EN LA VIGA CON UNA MALLA DE REFORZAMIENTO DE BARRAS DE ACERO.  
 6. MURETES Y COLUMNAS DE CONCRETO ARMADO CON MALLA EN LA VIGA CON UNA MALLA DE REFORZAMIENTO DE BARRAS DE ACERO.  
 7. MURETES Y COLUMNAS DE CONCRETO ARMADO CON MALLA EN LA VIGA CON UNA MALLA DE REFORZAMIENTO DE BARRAS DE ACERO.  
 8. MURETES Y COLUMNAS DE CONCRETO ARMADO CON MALLA EN LA VIGA CON UNA MALLA DE REFORZAMIENTO DE BARRAS DE ACERO.  
 9. MURETES Y COLUMNAS DE CONCRETO ARMADO CON MALLA EN LA VIGA CON UNA MALLA DE REFORZAMIENTO DE BARRAS DE ACERO.  
 10. MURETES Y COLUMNAS DE CONCRETO ARMADO CON MALLA EN LA VIGA CON UNA MALLA DE REFORZAMIENTO DE BARRAS DE ACERO.

**COMISIÓN ESTATAL DE SUELO Y VIVIENDA DE DURANGO.**

ING. J. EDUARDO RAVELO DUARTE  
DIRECTOR OPERATIVO COESVI

FECHA: ABRIL 2018

OPRA: VIVIENDA DE 61.78 M<sup>2</sup>  
NÚMERO DE ACCIONES: 7 ACCIONES

MUNICIPIO: TAMAZULA, DGO.  
LOCALIDAD: (DIVERSAS LOCALIDADES).

PROYECTO: VIVIENDA TAMAZULA 2018 (PROTOTIPO 1)

ESCALA: SIN METROS

ACOTACIÓN: DURANGO, DGO.

ÁREA DE PROYECTOS COESVI

PROYECTO: PLANO EJECUTIVO